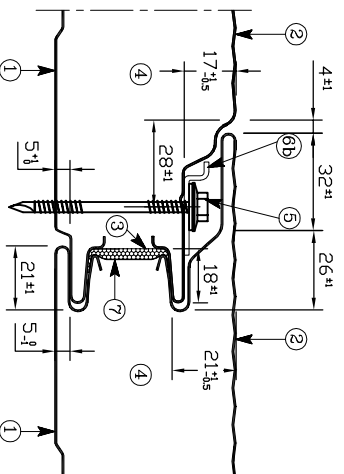
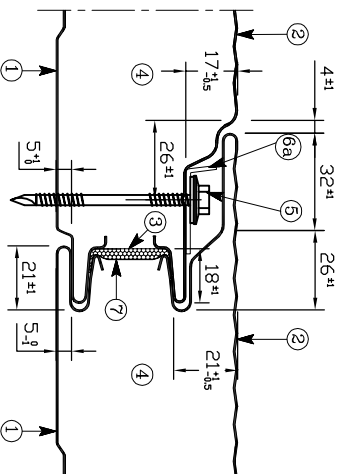


F2/N

F1/P



- 1 : Innendeckschicht
- 2 : Außendeckschicht
- 3 : PE-Schaumdichtung
- 4 : Polyurethan-Schaum
- 5 : Befestigung des Ondatherm (Ø Dichtscheibe = 16mm)
- 6a: Lastverteilerplatte L=75mm - Typ 1
- 6b: Lastverteilerplatte L=200mm - Typ 2
- 7 : Trennband

* $h_{in} / h_{au} = 0,63 / 0,50$ mm
 O - technisch möglich, jedoch nicht empfohlen
 X - empfohlene Kombination

Deckstichkombinationen	h_{in} in mm (Innen)				h_{au} in mm (Außen)			
	0,50	0,63	0,75	0,88	0,50	0,63	0,75	0,88
0,40	X	X	X	O				
0,50	X	X	X	O				
0,63	X	X	X	O				
0,75	X	X	X	O				
0,88	X	X	X	O				

Gezeichnet		Datum		Name		Abwicklung		Einhauftbreite (mm)		Radlen (mm)	Material
23.03.15		23.03.15		A.Diezemann				1185 / 1100			
Geprüft											
Markenname											
Ondatherm 2000 B											
Herstellerwerk: AMCD Brehna											
Dicke D (mm)		*Gewicht (kN/m ²)									
60		0,128									
80		0,136									
100		0,144									
120		0,152									
140		0,160									
Maßstab:											

