



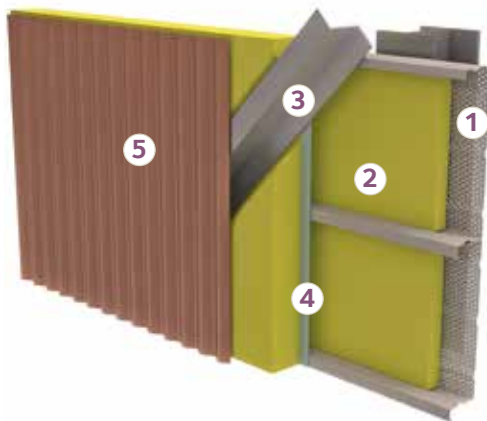
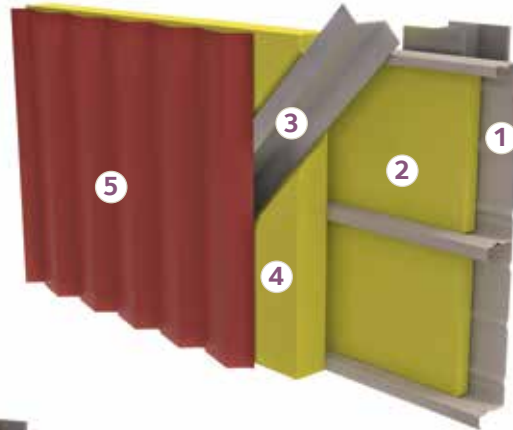
Performances des systèmes de bardage Globalwall

Face intérieure plateau non perforé ou perforé type P

Mise en œuvre suivant les recommandations professionnelles RAGE et Avis Technique en vigueur

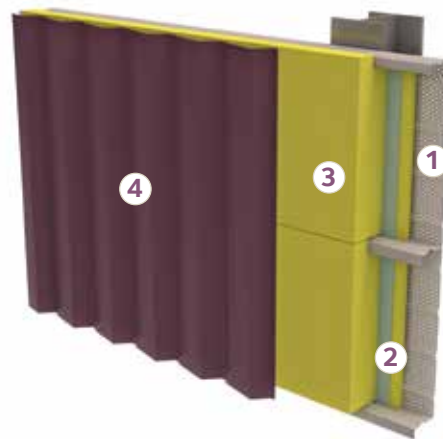
Système de bardage IN 220RT

- 1- Plateau **Hacierba**
Épaisseur 0,75 mm*
- 2- Panolène bardage épaisseur 50 mm
- 3- Ecarteur
- 4- Feutre bardage épaisseur 100 mm
- 5- Profil **Trapéza, Fréquence ou Océane***



Système de bardage CN 125RTP

- 1- Plateau **Hacierba perforé P**
Épaisseur 0,75 mm*
- 2- Panolène bardage épaisseur 50 mm
(voile de verre noir)
- 3- Ecarteur
- 4- Feute tendu alu épaisseur 100 mm
- 5- Profil **Trapéza, Fréquence ou Océane***
Épaisseur minimale 0,75 mm



Système de bardage CN 123i

> **Nouveau**

Mise en œuvre suivant avis technique en vigueur

- 1- Plateau **Hacierba 1.500.90SRP (perforé P)**
Épaisseur 0,75 mm*
- 2- Cladacoustic épaisseur 20 mm
- 3- Cladipan 32 épaisseur 130 mm
- 4- Profil de bardage **Trapéza, Fréquence ou Océane**
Épaisseur 0,75 mm

Isolement

Référence	Indice d'affaiblissement			R (dB) par octave (Hertz) (conversion d'essais en 1/3 d'octave)						Poids Kg/m ²	Encombrement en cm (hors hauteur d'onde du profil extérieur)	Origine des essais acoustiques	Transmission thermique* surfacique Up (W/m ² K)
	Rw (C ; Ctr) dB	RA dB	RA,tr dB	125	250	500	1000	2000	4000				
IN 220RT	42 (-4;-11)	38	31	16	32	41	47	46	47	18	15	CEDIA (12/88)	0,36
CN 125RTP	35 (-1;-6)	34	29	16	24	32	42	50	59	18	15	CSTB (07/09)	0,36
CN 123i	36 (-3;-10)	33	26	12	24	40	52	55	62	21	15	CSTB (04/16)	0,28

Absorption

Référence	α par octave (Hertz) (conversion d'essais en 1/3 d'octave)						αw	Poids Kg/m ²	Encombrement en cm (hors hauteur d'onde du profil extérieur)	Origine des essais acoustiques	Transmission thermique* surfacique Up (W/m ² K)
	125	250	500	1000	2000	4000					
CN 123i	0,85	1,00	1,00	1,00	0,99	0,84	1,00	21	15	CSTB (04/16)	0,28
CN 125RTP	0,25	0,59	0,97	0,91	0,80	0,88	0,85	18	15	CSTB (12/07)	0,36

* Valeur approchée avec entraxe écarteurs de 2 m

* Sous réserve de vérification mécanique