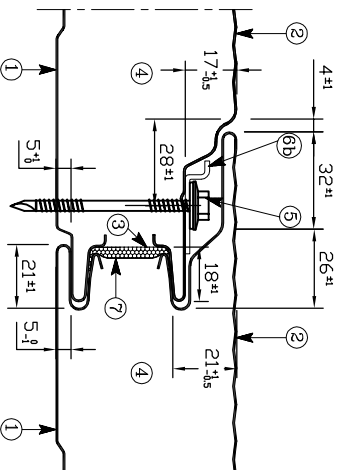
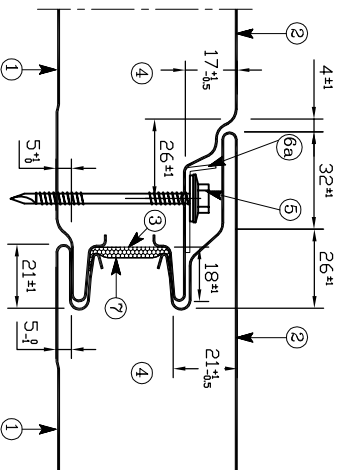


F2/N

F1/P



- 1 : Innendeckschicht
- 2 : Außendeckschicht
- 3 : PE-Schaumdichtung
- 4 : Polyurethan-Schaum
- 5 : Befestigung des Ondatherm (ϕ Dichtscheibe = 16mr
- 6a: Lastverteilerplatte L=750mm – Typ 1
- 6b: Lastverteilerplatte L=200mm – Typ 2
- 7 : Trennband

\* t<sub>h1</sub> / t<sub>w2</sub> = 0,63 / 0,50mm  
weitere Blechdicken auf Anfrage möglich

Gezeichnet		Datum		Name		Abwicklung		Einaufbreite (mm)		Radien (mm)		Material	
16.02.15		16.02.15		A. Diezemann				1185 / 1100					
Gepüft													
Markenname		Ondatherm 2000 BFL											
Herstellerwerk:		AMCA Traun											
Dicke D (mm)		60		80		100		120		*Gewicht (kN/m <sup>2</sup> )		0,128	
		0,136		0,144		0,152							
Maßstab:													

Arceformittel

