



Performances des systèmes de bardage Globalwall

Face intérieure plateau non perforé ou perforé type P

Mise en œuvre suivant Avis Technique en vigueur

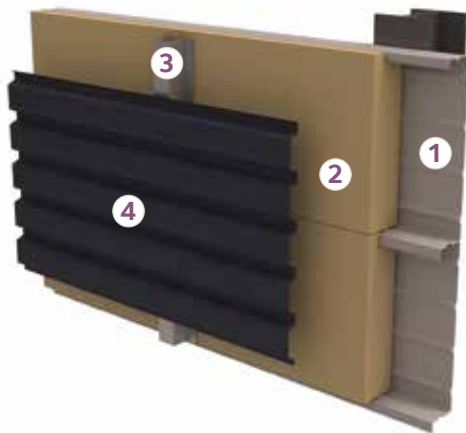
Système de bardage IN 221 Rockbardage

- 1- Plateau **Hacierba 1.500.90BS ou SR**
Épaisseur 0,75 mm*
- 2- Rockbardage épaisseur 130 mm
- 3- Profil **Fréquence, Trapéza**
Épaisseur 0,63 mm



Système de bardage IN 222 Rockbardage

- 1 et 2- Mêmes composants que IN221
- 3- Profil **Fréquence, Trapéza**
Épaisseur 0,75 mm

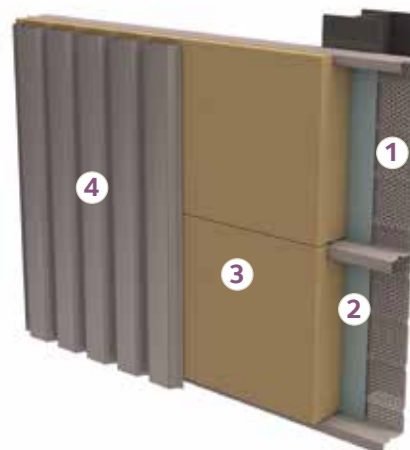


Système de bardage IN 223 Rockbardage

- 1- Plateau **Hacierba 1.500.90BS ou SR**
Épaisseur 0,75 mm*
- 2- Rockbardage épaisseur 130 mm
- 3- Oméga
- 4- Profil **Fréquence, Trapéza**
Épaisseur 0,75 mm

Système de bardage CN 121 Rockbardage

- 1- Plateau **Hacierba 1.500.90SRP (perforé P)**
Épaisseur 0,75 mm*
- 2- Rocksourdine
- 3- Rockbardage épaisseur 130 mm
- 4- Profil **Fréquence, Trapéza**
Épaisseur 0,63 mm



$\alpha_w = 0,85$

Système de bardage CN 122 Rockbardage

- 1 à 3- Mêmes composants que CN 121 Rockbardage
- 4- Profil **Fréquence, Trapéza**
Épaisseur 0,75 mm

Isolement

Référence	Indice d'affaiblissement			R (dB) par octave (Hertz) (conversion d'essais en 1/3 d'octave)						Origine des essais acoustiques
	R _w (C ; Ctr) dB	R _A dB	R _{A, tr} dB	125	250	500	1000	2000	4000	
IN 221 Rockbardage	45 (-5;-13)	40	32	17	36	48	58	59	62	CTBA (09/05)
IN 222 Rockbardage	46 (-5;-13)	41	33	18	35	49	60	58	64	CTBA (09/05)
IN 223 Rockbardage	48 (-8;-17)	40	31	16	37	55	67	71	75	CTBA (09/05)
CN 121 Rockbardage	35 (-3;-8)	32	27	14	21	36	48	54	63	CSTB (05/06)
CN 122 Rockbardage	36 (-3;-9)	33	27	14	22	38	49	50	60	CSTB (05/06)

* Sous réserve de vérification mécanique