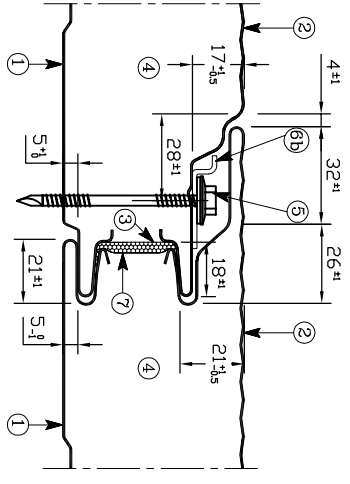
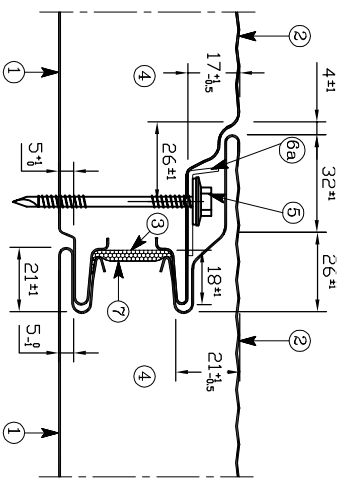


F1/P



- 1 : Innendeckschicht
- 2 : Außendeckschicht
- 3 : PE-Schaumdichtung
- 4 : Polyurethan-Schaum
- 5 : Befestigung des Ondatherm (ø Dichtscheibe = 16mm)
- 6a: Lastverteilerplatte L=75mm - Typ 1
- 6b: Lastverteilerplatte L=200mm - Typ 2
- 7 : Trennband

\* t<sub>N</sub> / t<sub>A</sub> = 0,63 / 0,50mm  
 O - technisch möglich, jedoch nicht empfohlen  
 X - empfohlene Kombination

Deckschichtkombinationen				
Dicke D (mm)	t <sub>N</sub> in mm (Innen)		t <sub>A</sub> in mm (Außen)	
	0,50	0,63	0,75	0,88
0,40	O	O	O	O
0,50	O	O	O	O
0,63	X	X	X	O
0,75	X	X	X	O

Gezeichnet	Datum	Name	Abwicklung	Einlaufbreite (mm)	Radien (mm)	Material
Geprüft	23.03.2015	A. Diezemann		1185 / 1100		

Markenname		Dicke D (mm)	*Gewicht (kN/m <sup>2</sup> )
<b>Ondatherm 2000BR</b>		60	0,128
		80	0,136
		100	0,144
		120	0,152
Herstellerwerk: AMCD Brehna		140	0,160

**Herstellerwerk: AMCD Brehna**

**ArcelorMittal**

Maßstab: