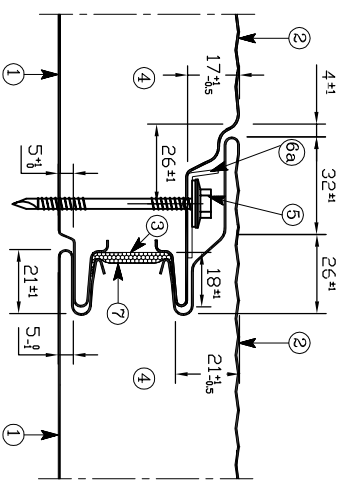
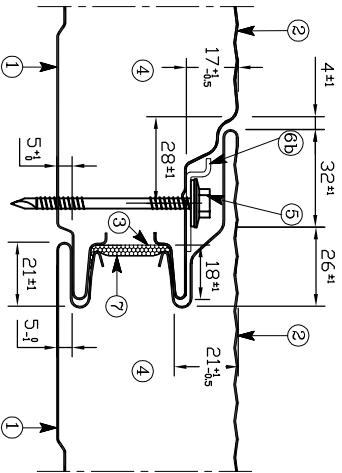


- 1 : Innendeckschicht
- 2 : Außendeckschicht
- 3 : PE-Schaumdichtung
- 4 : Polyurethan-Schaum
- 5 : Befestigung des Ondatherm (ϕ Dichtscheibe = 16mm)
- 6a: Lastverteilerplatte L= 75mm - Typ 1
- 6b: Lastverteilerplatte L=200mm - Typ 2
- 7 : Trennband



* t_{in} / t_{au} = 0,63 / 0,50mm
 O - technisch möglich, jedoch nicht empfohlen
 X - empfohlene Kombination

Deckstärtenkombinationen	t _{in} in mm (Innen)				t _{au} in mm (Außen)			
	0,50	0,63	0,75	0,88	0,50	0,63	0,75	0,88
0,40	O	O	O	O				
0,50	O	O	O	X				
0,63	O	O	O	X				
0,75	O	O	O	X				

Gezeichnet	Datum	Name	Abwicklung	Einlaufbreite (mm)	Radren (mm)	Material
Geprüft	23.03.2015	A. Diezemann		1185 / 1100		

Markenname	Dicke D (mm)	*Gewicht (KN/m ²)
Ondatherm 2000BFR	60	0,128
	80	0,136
	100	0,144
	120	0,152
Herstellerwerk: AMCD Brehna	140	0,160

Herstellerwerk: AMCD Brehna

ArcelorMittal

Maßstab: