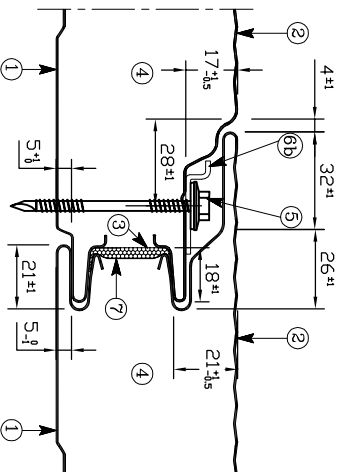
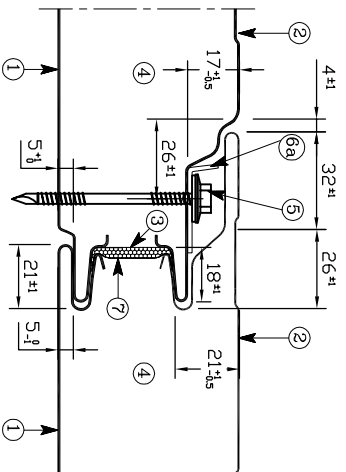


F1/P



- 1 : Innendeckschicht
- 2 : Außendeckschicht
- 3 : PE-Schaumdichtung
- 4 : Polyurethan-Schaum
- 5 : Befestigung des Ondatherm (∅ Dichtscheibe = 16mm)
- 6a: Lastverteilerplatte L= 75mm – Typ 1
- 6b: Lastverteilerplatte L=200mm – Typ 2
- 7 : Trennband

* t_{ni} / t_{ne} = 0.63 / 0.50mm
 O - technisch möglich, jedoch nicht empfohlen
 X - empfohlene Kombination

Gezeichnet		Datum		Name		Abwicklung		Einaufbreite (mm)		Radialen (mm)		Material	
Geprüft		23.03.2015		A. Diezemann				1185 / 1100					
Markenname													
Ondatherm 2003BIR													
Herstellerwerk: AMCD Brehna													

Deckstichtkombinationen		t _{ni} in mm (Außen)			
mm (Innen)	mm	0,50	0,63	0,75	0,88
0,40	O	O	O	O	
0,50	X	X	X	X	
0,63	X	X	X	X	
0,75	X	X	X	X	

Dicke D (mm)	*Gewicht (KN/m ²)
60	0,128
80	0,136
100	0,144
120	0,152
140	0,160

Maßstab:



ArcelorMittal