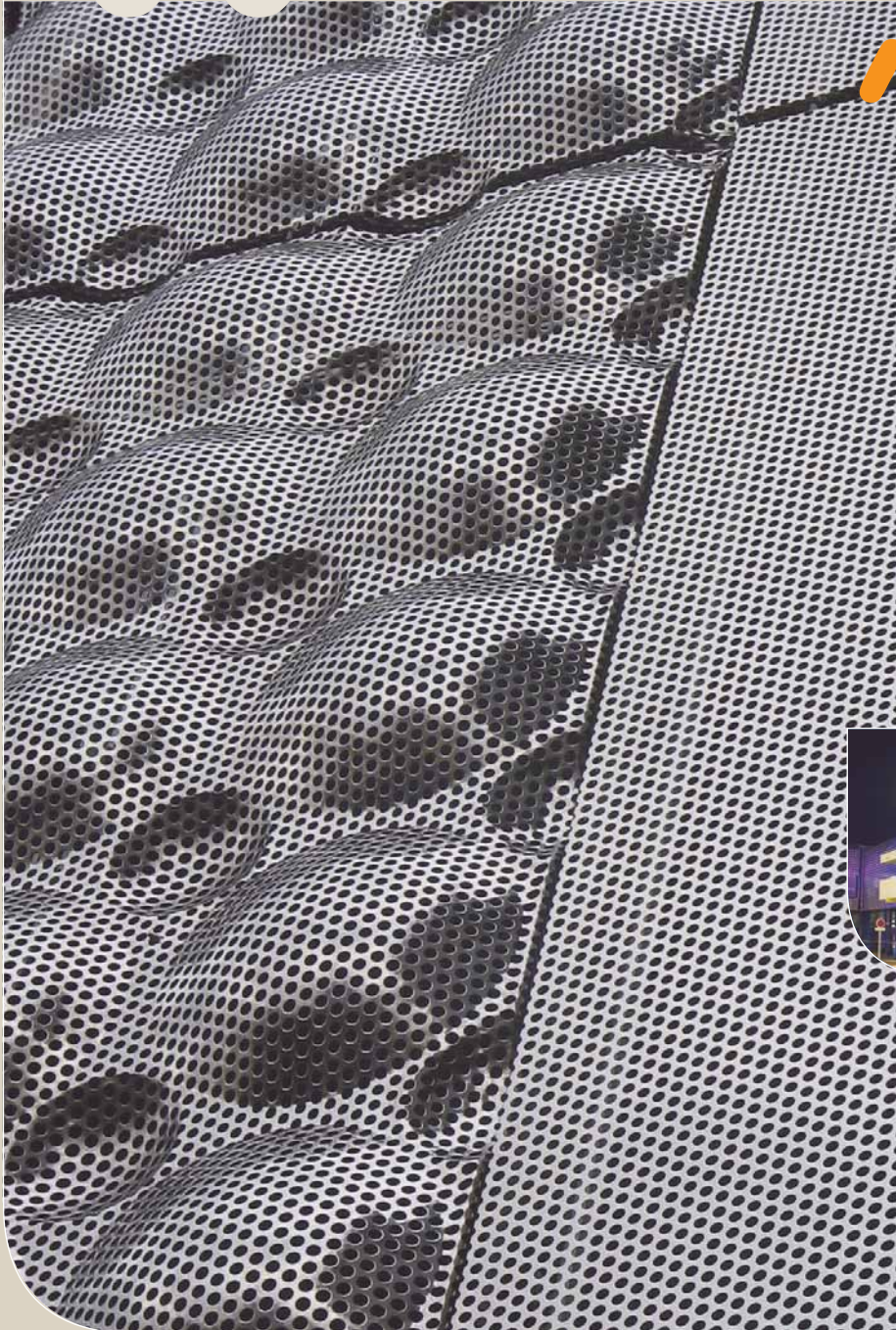


Oxygen



Créer la surprise

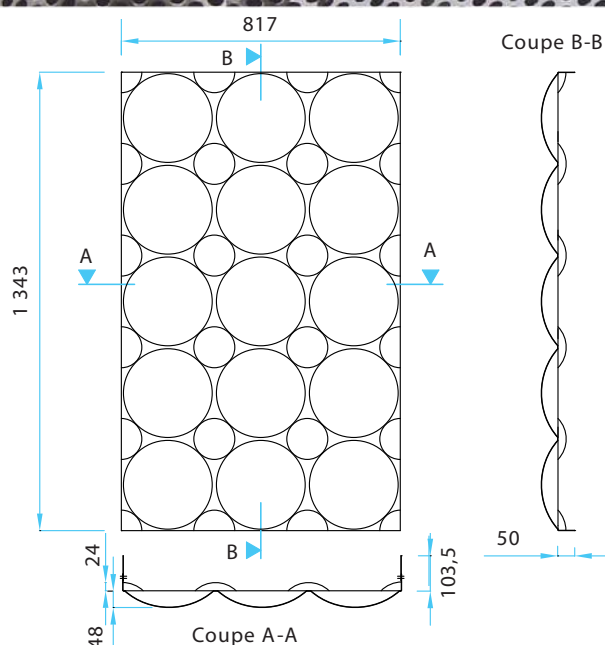
Par ses perforations et son emboutissage en positif et négatif Oxygen allie un haut niveau d'esthétisme à une grande facilité de pose. Sa troisième dimension obtenue grâce à un process de fabrication issu des techniques d'emboutissage de l'aéronautique, lui confère un rendu destructuré qui se joue de la lumière sur les profondeurs. La façade devient active et spectaculaire.



CC GRAND PLACE Grenoble (38) : Architecte : Cabinet Scau.

Le système Oxygen

C'est un parement d'habillage extérieur de bâtiments en inox d'épaisseur 10/10° avec emboutissage de sphères positives et négatives qui se pose sur des rails verticaux et des curseurs par l'intermédiaire de boutonnères. (Pose porte manteau). Perforation R8T12.



• Profil

Hauteur : 1343 mm
Largeur : 817 mm

	Epaisseur	Masse
Inox	10/10°	9,10 kg/m ²

• Principe de mise en œuvre et fixation

Les cassettes sont accrochées par des encoches sur un rail spécifique porteur vertical en aluminium, et ce, par l'intermédiaire d'étriers coulissants réglables. Ces cassettes comprennent 4 retours périphériques dont les 2 verticaux comportent des oreilles rapportées sur des renforts en inox découpés aux formes de l'emboutie fixés par soudure par points. Les joints verticaux et horizontaux entre les cassettes sont de 7 mm.

• Matière disponible

Inox