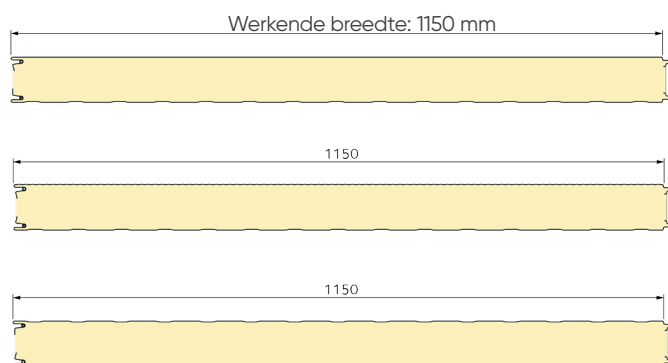
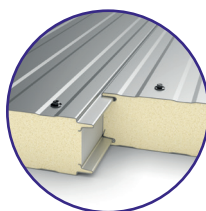


### PIR sandwichpaneel

Onnaing (FR)



### Kenmerken van het paneel

|                                 |  | NOMINALE PLAATDIKTE (mm)  |       |       |           |       |         |       |
|---------------------------------|--|---|-------|-------|-----------|-------|---------|-------|
|                                 |  | 80  | 100   | 120   | 140       | 160   | 180     | 200   |
| Afmetingen                      | Dikte buitenzijde / binnenzijde (mm)   | 0,60 / 0,40   |       |       |           |       |         |       |
|                                 | Totale lengte (mm)   | Minimale : 2500<br>Maximale : 15000<br>Kortere lengtes tot 200 mm op aanvraag verkrijgbaar. |       |       |           |       |         |       |
| Esthetiek                       | Afwerking buitenzijde  | Standaard - Microline - Liss <sup>(1)</sup>   |       |       |           |       |         |       |
|                                 | Afwerking binnenzijde  | Standaard - Liss op aanvraag <sup>(1)</sup>   |       |       |           |       |         |       |
| Gewicht (kg/m <sup>2</sup> )    | Voorbeeld in standaarddiktes <b>0,60 / 0,40 mm</b>   | 10,09   | 10,89 | 11,69 | 12,49     | 13,29 | 14,09   | 14,89 |
| Brandreactie                    | Euroklassen volgens NF EN 13501-1  | <b>B-s1,d0</b>  |       |       |           |       |         |       |
| Thermische prestaties           | Thermische weerstand Rc (m <sup>2</sup> .K/W)  | 4,33  | 5,45  | 6,54  | 7,64      | 8,76  | 9,93    | 10,94 |
|                                 | Warmtetransmissie Uc (W/m <sup>2</sup> .K)   | 0,222   | 0,178 | 0,149 | 0,128     | 0,112 | 0,099   | 0,09  |
| Luchtdichtheid                  | Waarden voor 80 mm dikte (m <sup>3</sup> /h/m <sup>2</sup> )*<br>*Waarden verkregen bij installatie met een paneelklem | Druk  |       |       | Onderdruk |       |         |       |
|                                 |  | 4 Pa  | 50 Pa |       | 4 Pa      | 50 Pa |         |       |
| Polyisocyanuraat schuimisolatie | Densiteit (kg/m <sup>3</sup> )   | < 0,001   |       |       | < 0,001   |       | < 0,001 |       |
|                                 |  | 40 (±15)  |       |       |           |       |         |       |

<sup>(1)</sup> De exacte afmetingen van de lineringen van onze sandwichpanelen verschillen per product en productielocatie. Vraag ons verkoopteam voor meer informatie.

## Overspanningstabel

Toepassingstabel voor panelen in lichte kleuren (kleurgroep 2)

Maximaal toelaatbare belastingen in kN/m<sup>2</sup> naargelang de gebruiksoverspanningen en de bevestigingsmiddelen voor de staaldiktes 0,60 mm / 0,40 mm.

Waarden alleen geldig voor bevestigingsmiddelen met een uittreksterkte  $P_k/\gamma_m$  is  $\geq 0,36$  kN op 2 steunen en 0,34 kN op 3 steunen.

Let op:

\*In onderdruk komt de maximaal aan te houden belasting, inclusief bevestigingsmiddelen, overeen met de laagste waarde in de lijn.  
\*voorbeeld: voor een paneel van 80 mm - overspanning 4,80 m op 3 steunen met 4 schroeven, is de waarde die in onderdruk moet worden gehouden 0,87 kN/m<sup>2</sup>.

|           | 2 STEUNEN $\triangleleft \triangle$ |      |      |      |           |                           |             | Over-<br>span-<br>ning<br>(m) | 3 STEUNEN $\triangleleft \triangle \triangle$ |      |      |      |           |                           |             | Druk |           |             |
|-----------|-------------------------------------|------|------|------|-----------|---------------------------|-------------|-------------------------------|---|------|------|------|-----------|---------------------------|-------------|------|-----------|-------------|
|           | Alleen paneel*                      |      |      |      |           | Met bevestigingsmiddelen* |             |                               | Alleen paneel*                                |      |      |      |           | Met bevestigingsmiddelen* |             |      | Onderdruk |             |
|           | Nominale kerndiktes (mm)            |      |      |      |           | Alle diktes               |             |                               | Nominale kerndiktes (mm)                      |      |      |      |           | Alle diktes               |             |      |           |             |
|           | 40                                  | 60   | 80   | 100  | 120 à 200 | 3 schroeven               | 4 schroeven |                               | 40  | 60   | 80   | 100  | 120 à 200 | 3 schroeven               | 4 schroeven |      |           | 5 schroeven |
| Druk      | 2,18                                | 3,93 | 5,28 | 6,82 | 7,77      |                           |             | 2,00                          | 3,09  | 4,23 | 4,82 | 5,65 | 6,32      |                           |             |      |           | Druk        |
| Onderdruk | 1,98                                | 3,53 | 4,64 | 5,22 | 5,22      | 3,91                      | 5,22        | 2,00                          | 2,61  | 2,61 | 2,61 | 2,61 | 2,61      | 1,57                      | 2,09        | 2,61 |           | Onderdruk   |
| Druk      | 1,75                                | 3,18 | 4,33 | 5,68 | 6,62      |                           |             | 2,20                          | 2,53  | 3,66 | 4,15 | 4,94 | 5,64      |                           |             |      |           | Druk        |
| Onderdruk | 1,60                                | 2,89 | 3,86 | 4,74 | 4,74      | 3,56                      | 4,74        | 2,20                          | 2,28  | 2,37 | 2,37 | 2,37 | 2,37      | 1,42                      | 1,90        | 2,37 |           | Onderdruk   |
| Druk      | 1,43                                | 2,63 | 3,62 | 4,81 | 5,70      |                           |             | 2,40                          | 2,10  | 3,22 | 3,63 | 4,39 | 4,91      |                           |             |      |           | Druk        |
| Onderdruk | 1,32                                | 2,40 | 3,26 | 4,31 | 4,35      | 3,26                      | 4,35        | 2,40                          | 1,93  | 2,17 | 2,17 | 2,17 | 2,17      | 1,30                      | 1,74        | 2,17 |           | Onderdruk   |
| Druk      | 1,19                                | 2,21 | 3,07 | 4,12 | 4,96      |                           |             | 2,60                          | 1,78  | 2,87 | 3,22 | 3,82 | 4,23      |                           |             |      |           | Druk        |
| Onderdruk | 1,11                                | 2,03 | 2,79 | 3,74 | 4,01      | 3,01                      | 4,01        | 2,60                          | 1,65  | 2,01 | 2,01 | 2,01 | 2,01      | 1,20                      | 1,61        | 2,01 |           | Onderdruk   |
| Druk      | 1,01                                | 1,88 | 2,64 | 3,57 | 4,35      |                           |             | 2,80                          | 1,52  | 2,58 | 2,88 | 3,34 | 3,69      |                           |             |      |           | Druk        |
| Onderdruk | 0,94                                | 1,74 | 2,42 | 3,27 | 3,73      | 2,80                      | 3,73        | 2,80                          | 1,43  | 1,86 | 1,86 | 1,86 | 1,86      | 1,12                      | 1,49        | 1,86 |           | Onderdruk   |
| Druk      | 0,87                                | 1,62 | 2,29 | 3,12 | 3,84      |                           |             | 3,00                          | 1,32  | 2,30 | 2,57 | 2,96 | 3,24      |                           |             |      |           | Druk        |
| Onderdruk | 0,81                                | 1,51 | 2,11 | 2,88 | 3,48      | 2,61                      | 3,48        | 3,00                          | 1,25  | 1,74 | 1,74 | 1,74 | 1,74      | 1,04                      | 1,39        | 1,74 |           | Onderdruk   |
| Druk      | 0,75                                | 1,41 | 2,01 | 2,76 | 3,42      |                           |             | 3,20                          | 1,15  | 2,06 | 2,31 | 2,64 | 2,88      |                           |             |      |           | Druk        |
| Onderdruk | 0,70                                | 1,32 | 1,86 | 2,56 | 3,18      | 2,45                      | 3,26        | 3,20                          | 1,10  | 1,63 | 1,63 | 1,63 | 1,63      | 0,98                      | 1,30        | 1,63 |           | Onderdruk   |
| Druk      | 0,65                                | 1,24 | 1,77 | 2,45 | 3,07      |                           |             | 3,40                          | 1,02  | 1,85 | 2,08 | 2,38 | 2,58      |                           |             |      |           | Druk        |
| Onderdruk | 0,62                                | 1,16 | 1,65 | 2,29 | 2,86      | 2,30                      | 3,07        | 3,40                          | 0,98  | 1,53 | 1,53 | 1,53 | 1,53      | 0,92                      | 1,23        | 1,53 |           | Onderdruk   |
| Druk      | 0,57                                | 1,08 | 1,58 | 2,19 | 2,76      |                           |             | 3,60                          | 0,90  | 1,65 | 1,89 | 2,15 | 2,32      |                           |             |      |           | Druk        |
| Onderdruk | 0,54                                | 1,03 | 1,48 | 2,06 | 2,59      | 2,17                      | 2,90        | 3,60                          | 0,87  | 1,45 | 1,45 | 1,45 | 1,45      | 0,87                      | 1,16        | 1,45 |           | Onderdruk   |
| Druk      | 0,48                                | 0,94 | 1,41 | 1,97 | 2,50      |                           |             | 3,80                          | 0,81  | 1,49 | 1,73 | 1,96 | 2,10      |                           |             |      |           | Druk        |
| Onderdruk | 0,48                                | 0,91 | 1,33 | 1,86 | 2,36      | 2,06                      | 2,75        | 3,80                          | 0,77  | 1,36 | 1,37 | 1,37 | 1,37      | 0,82                      | 1,10        | 1,37 |           | Onderdruk   |
| Druk      | 0,42                                | 0,83 | 1,27 | 1,78 | 2,27      |                           |             | 4,00                          | 0,72  | 1,35 | 1,59 | 1,79 | 1,92      |                           |             |      |           | Druk        |
| Onderdruk | 0,42                                | 0,81 | 1,20 | 1,69 | 2,16      | 1,96                      | 2,61        | 4,00                          | 0,69  | 1,23 | 1,30 | 1,30 | 1,30      | 0,78                      | 1,04        | 1,30 |           | Onderdruk   |
| Druk      | 0,36                                | 0,73 | 1,15 | 1,62 | 2,08      |                           |             | 4,20                          | 0,65  | 1,22 | 1,47 | 1,65 | 1,75      |                           |             |      |           | Druk        |
| Onderdruk | 0,38                                | 0,73 | 1,09 | 1,54 | 1,98      | 1,86                      | 2,48        | 4,20                          | 0,63  | 1,12 | 1,24 | 1,24 | 1,24      | 0,75                      | 0,99        | 1,24 |           | Onderdruk   |
| Druk      | 0,32                                | 0,65 | 1,03 | 1,46 | 1,90      |                           |             | 4,40                          | 0,59  | 1,11 | 1,35 | 1,52 | 1,61      |                           |             |      |           | Druk        |
| Onderdruk | 0,34                                | 0,66 | 0,98 | 1,40 | 1,82      | 1,78                      | 2,37        | 4,40                          | 0,57  | 1,02 | 1,19 | 1,19 | 1,19      | 0,71                      | 0,95        | 1,19 |           | Onderdruk   |
| Druk      |                                     |      | 0,91 | 1,32 | 1,75      |                           |             | 4,60                          | 0,54  | 1,01 | 1,24 | 1,40 | 1,49      |                           |             |      |           | Druk        |
| Onderdruk |                                     |      | 0,88 | 1,27 | 1,68      | 1,70                      | 2,27        | 4,60                          | 0,52  | 0,94 | 1,13 | 1,13 | 1,13      | 0,68                      | 0,91        | 1,13 |           | Onderdruk   |
| Druk      |                                     |      | 0,82 | 1,19 | 1,60      |                           |             | 4,80                          |   |      | 1,14 | 1,29 | 1,38      |                           |             |      |           | Druk        |
| Onderdruk |                                     |      | 0,80 | 1,16 | 1,54      | 1,63                      | 2,17        | 4,80                          |   |      | 1,09 | 1,09 | 1,09      | 0,65                      | 0,87        | 1,09 |           | Onderdruk   |
| Druk      |                                     |      | 0,73 | 1,07 | 1,45      |                           |             | 5,00                          |   |      | 1,06 | 1,20 | 1,29      |                           |             |      |           | Druk        |
| Onderdruk |                                     |      | 0,72 | 1,05 | 1,39      | 1,57                      | 2,09        | 5,00                          |   |      | 1,02 | 1,04 | 1,04      | 0,63                      | 0,83        | 1,04 |           | Onderdruk   |
| Druk      |                                     |      | 0,66 | 0,97 | 1,31      |                           |             | 5,20                          |   |      | 0,98 | 1,12 | 1,21      |                           |             |      |           | Druk        |
| Onderdruk |                                     |      | 0,66 | 0,95 | 1,26      | 1,51                      | 2,01        | 5,20                          |   |      | 0,94 | 1,00 | 1,00      | 0,60                      | 0,80        | 1,00 |           | Onderdruk   |
| Druk      |                                     |      | 0,60 | 0,88 | 1,19      |                           |             | 5,40                          |   |      | 0,91 | 1,05 | 1,14      |                           |             |      |           | Druk        |
| Onderdruk |                                     |      | 0,60 | 0,87 | 1,15      | 1,45                      | 1,93        | 5,40                          |   |      | 0,87 | 0,97 | 0,97      | 0,58                      | 0,77        | 0,97 |           | Onderdruk   |
| Druk      |                                     |      | 0,55 | 0,80 | 1,08      |                           |             | 5,60                          |   |      | 0,85 | 0,98 | 1,08      |                           |             |      |           | Druk        |
| Onderdruk |                                     |      | 0,55 | 0,80 | 1,05      | 1,40                      | 1,86        | 5,60                          |   |      | 0,80 | 0,93 | 0,93      | 0,56                      | 0,75        | 0,93 |           | Onderdruk   |
| Druk      |                                     |      | 0,50 | 0,73 | 0,99      |                           |             | 5,80                          |   |      | 0,80 | 0,92 | 1,02      |                           |             |      |           | Druk        |
| Onderdruk |                                     |      | 0,51 | 0,73 | 0,96      | 1,35                      | 1,80        | 5,80                          |   |      | 0,75 | 0,90 | 0,90      | 0,54                      | 0,72        | 0,90 |           | Onderdruk   |
| Druk      |                                     |      | 0,46 | 0,67 | 0,91      |                           |             | 6,00                          |   |      | 0,75 | 0,87 | 0,96      |                           |             |      |           | Druk        |
| Onderdruk |                                     |      | 0,47 | 0,68 | 0,89      | 1,30                      | 1,74        | 6,00                          |   |      | 0,70 | 0,87 | 0,87      | 0,52                      | 0,70        | 0,87 |           | Onderdruk   |
| Druk      |                                     |      | 0,42 | 0,62 | 0,84      |                           |             | 6,20                          |   |      | 0,70 | 0,82 | 0,92      |                           |             |      |           | Druk        |
| Onderdruk |                                     |      | 0,44 | 0,62 | 0,82      | 1,26                      | 1,68        | 6,20                          |   |      | 0,65 | 0,83 | 0,84      | 0,50                      | 0,67        | 0,84 |           | Onderdruk   |
| Druk      |                                     |      | 0,39 | 0,57 | 0,77      |                           |             | 6,40                          |   |      | 0,66 | 0,78 | 0,87      |                           |             |      |           | Druk        |
| Onderdruk |                                     |      | 0,40 | 0,58 | 0,76      | 1,22                      | 1,63        | 6,40                          |   |      | 0,61 | 0,78 | 0,82      | 0,49                      | 0,65        | 0,82 |           | Onderdruk   |
| Druk      |                                     |      | 0,36 | 0,53 | 0,72      |                           |             | 6,60                          |   |      | 0,62 | 0,73 | 0,83      |                           |             |      |           | Druk        |
| Onderdruk |                                     |      | 0,38 | 0,54 | 0,70      | 1,19                      | 1,58        | 6,60                          |   |      | 0,57 | 0,74 | 0,79      | 0,47                      | 0,63        | 0,79 |           | Onderdruk   |
| Druk      |                                     |      |      |      | 0,67      |                           |             | 6,80                          |   |      |      |      | 0,79      |                           |             |      |           | Druk        |
| Onderdruk |                                     |      |      |      | 0,65      | 1,15                      | 1,53        | 6,80                          |   |      |      |      | 0,77      | 0,46                      | 0,61        | 0,77 |           | Onderdruk   |
| Druk      |                                     |      |      |      | 0,62      |                           |             | 7,00                          |   |      |      |      | 0,76      |                           |             |      |           | Druk        |
| Onderdruk |                                     |      |      |      | 0,61      | 1,12                      | 1,49        | 7,00                          |   |      |      |      | 0,75      | 0,45                      | 0,60        | 0,75 |           | Onderdruk   |