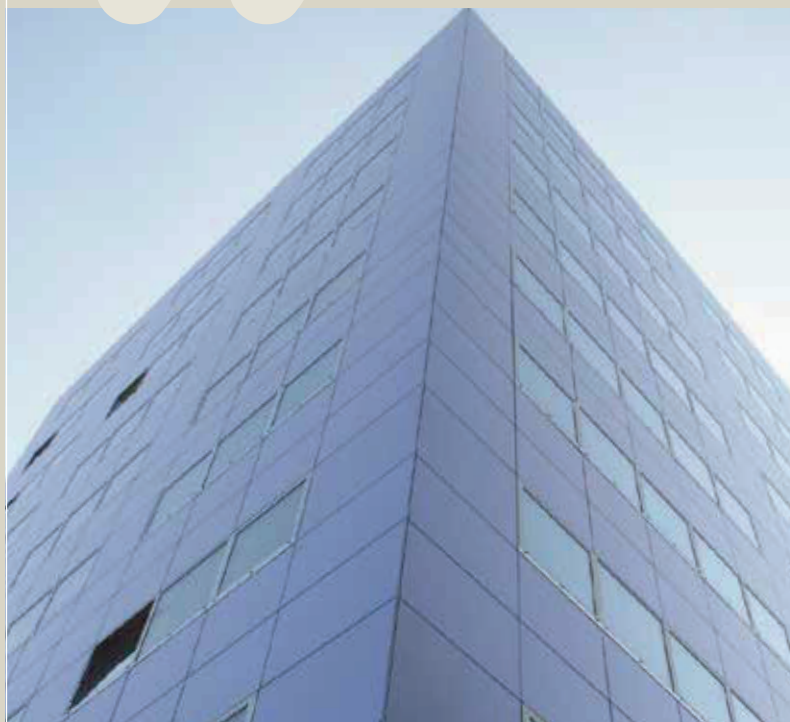


Isofran



Euraille (59) - Architecte : URBA Linéa.

Souligner les perspectives

Le système Isofran donne de l'envergure et du "relief" aux conceptions qui se veulent les plus lisses et les plus planes possible. Avec discrétion, subtilité, Isofran souligne les perspectives, laissant s'exprimer la forme et révélant par là même, l'idée maîtresse de la conception.



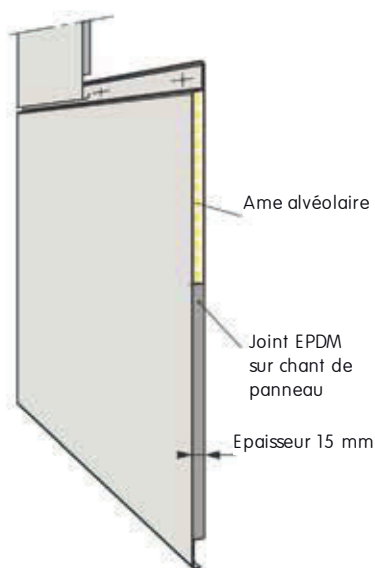
Le système Isofran

Premier système à être validé pour une pose en zone sismique, Isofran est un bardage rapporté à base de panneaux composites pour l'habillage de façades en maçonnerie ou béton concernant des constructions neuves, en réhabilitation, ou des murs aveugles ou percés de baies. Compatible pour une mise en œuvre horizontale ou verticale, il dispose de l'avis technique 2/08-1303.

• Profil

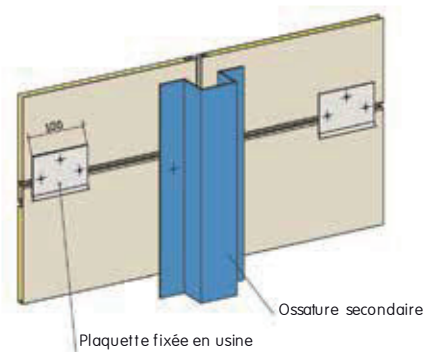
- Longueur utile : 500 à 6 000 mm pour une largeur comprise entre 250 et 1 160 mm
- Longueur utile : 500 à 4 000 mm pour une largeur comprise entre 1 160 et 1 450 mm

	Epaisseur
Acier galvanisé	0,75 mm
Inox	0,80 mm
Krystal	0,75 mm



• Principe de mise en œuvre et fixation

La pose de panneaux Isofran s'effectue obligatoirement sur des éléments d'ossatures secondaires légères réglables et parfaitement alignées dans le plan de pose, en respectant des critères d'alignement des montants d'ossature selon des schémas de principe.



• 3 matières disponibles

Acier galvanisé prélaqué, inox et Krystal®.

• Le sur-mesure à la demande

Teintes disponibles : Colorissime, RAL (mat ou semi mat obligatoire). Teintes et aspects font l'objet d'une étude de faisabilité. Possibilité de cintrage.

Possibilité de fabrication et de pose en grande dimension.