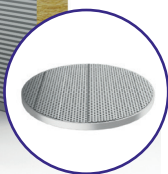
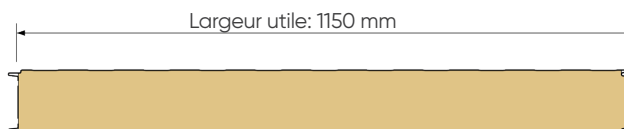


Laine de roche panneau sandwich frigorifique

Fleurus (BE)



Option: perforé pour les applications acoustiques

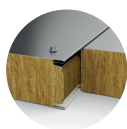


Caractéristiques du panneau

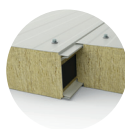
		EPAISSEURS NOMINALES DU PANNEAU (mm)								
		50	60	80	100	120	150	200	240	300
Dimensionnelles	Épaisseur parement extérieur / intérieur (mm)	0,50 / 0,50								
	Longueur hors tout (mm) en fonction de l'épaisseur du panneau	Minimale - Toutes épaisseurs : 2 500 Maximale - De 50 à 150 mm : 13 000 Maximale - En 200 mm : 12 000 Maximale - En 240 et 300 mm : 10 000 Des longueurs plus courtes, jusqu'à 200 mm, sont disponibles sur demande.								
Esthétiques	Aspects parement extérieur	Nervuré - Micronervuré - Lisse ⁽¹⁾								
	Aspects parement intérieur	Nervuré - Micronervuré - Lisse - Perforé ⁽¹⁾								
Pondérales (kg/m ²)	Ex. en épaisseurs standard 0,50 / 0,50 mm	13,20	14,10	16,30	17,70	19,70	22,60	27,60	31,40	37,30
Réaction au feu	Euroclasses selon NF EN 13501-1	A2-s1,d0								
Thermiques	Résistance thermique Rc (m ² .K/W)	1,10	1,35	1,85	2,17	2,65	3,31	4,46	5,39	6,73
	Transmission thermique Uc (W/m ² .K)	0,785	0,656	0,494	0,427	0,355	0,287	0,216	0,180	0,145
	Déperdition linéique ψ (W/m.K)	0,032	0,019	0,010	0,007	0,005	0,003	0,002	0,001	0,001
Laine de roche	Masse volumique (kg/m ³)	100 (-10/+15)								

⁽¹⁾ Les dimensions exactes des finitions de nos panneaux sandwich sont différentes pour chaque produit et chaque site de production. Demandez plus de détails à notre équipe de vente.

El 30/60/120/180 est disponible sur demande.



Emboîtement
type A2-s1,d0
Épaisseur 120mm



Emboîtement
type coupe-feu