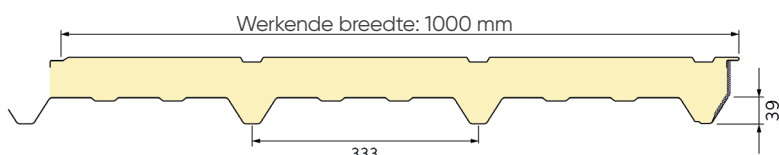
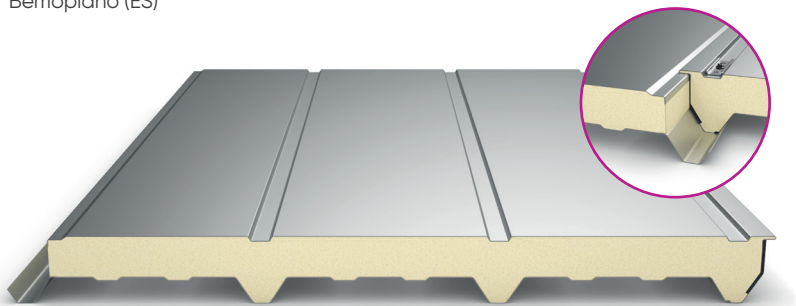


# Ondatherm® Deck



## Waterdichte dakbekleding

Berrioplano (ES)



## Kenmerken

TYPE SCHUIM	CERTIFICAAT	DIKTES (mm)	LENGTE (mm)		AANSLUITING		AANBEVOLEN MINIMUMHELLING	
			MIN	MAX	MIN	MAX	Hellingen van 1% met overlapping	Hellingen van 1% zonder overlapping
PIR	Bs2d0	30,40,50,60,70,80,100, 120, 180	2 000	18 150	4 000	18 150	Hellingen van 1% met overlapping	Hellingen van 1% zonder overlapping
PRT-HEXACORE®		30,40,50,60,70,80,100, 120, 180	2 325	18 150				

TYPE SCHUIM	DIKTES (mm)	30	40	50	60	70	100	120	180	
PRT-HEXACORE®	Thermische weerstand Rc (m <sup>2</sup> .K/W)	1,61	2,08	2,56	3,03	3,51	4,93	5,92	8,77	
	Volgens / conform iso 10211									
	Verbindingsrubber (W/mK)	0,014	0,009	0,006	0,005	0,004	0,004	0,004	0,004	0,004
	Geluidsisolatie (60 mm)	Rw(C;Ctr)= 25 (-1;-3) dB								
	Opslag	Maximaal 60 dagen na productie. De folie moet voor deze datum verwijderd zijn								
Beschermdende folie	Buitenzijde	NO / No								
	Binnenzijde	NO / No								

## Mechanische eigenschappen ondatherm deck hexacore® 04/032mm (\*)

Getest volgens EN/14509-1

Buitenste steunbalk breedte 60 mm, binnenste steunbalk breedte 120 mm

		3 STEUNEN ▲▲▲					
DIKTES (mm)		Overspanning (m)					
		2,00	2,25	2,50	2,75	3,00	3,25
30	Druk	178	146	118	105	88	
	Onderdruk	194	159	128	114	96	
40	Druk	198	156	134	118	104	89
	Onderdruk	214	168	145	127	112	96
50	Druk	220	179	144	126	112	101
	Onderdruk	235	192	154	135	120	108
60	Druk	226	197	166	143	127	113
	Onderdruk	362	315	266	229	203	181
70	Druk	241	201	176	154	132	121
	Onderdruk	253	211	185	162	139	127

Overspanningstabel volgens Spaanse normen