
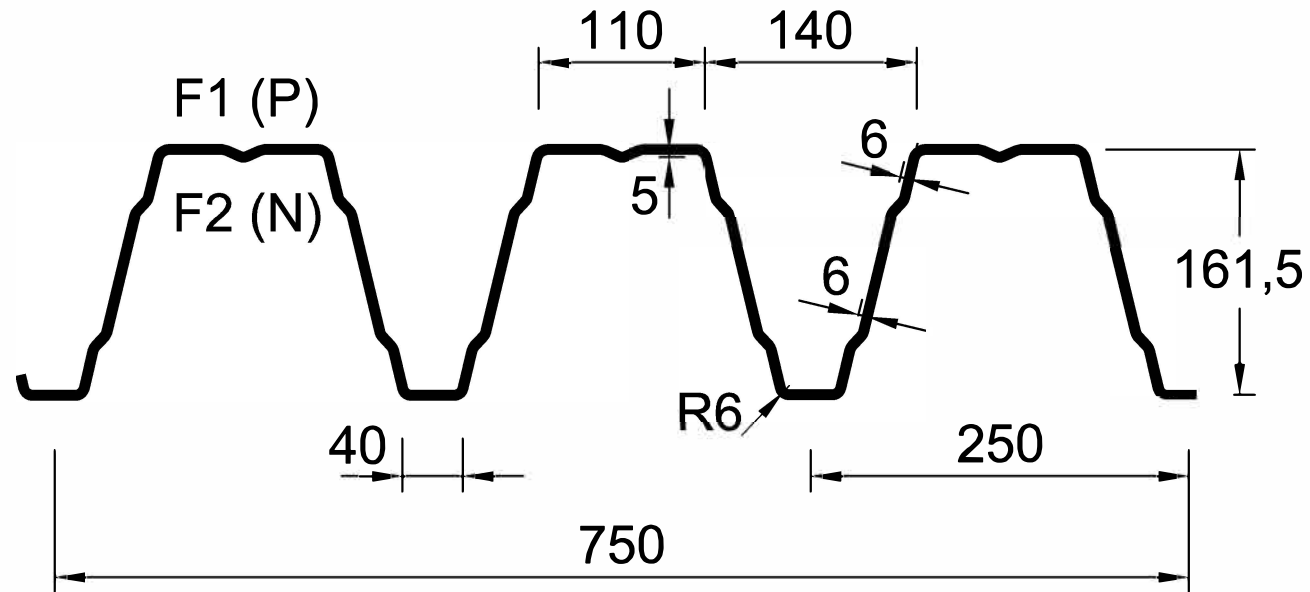

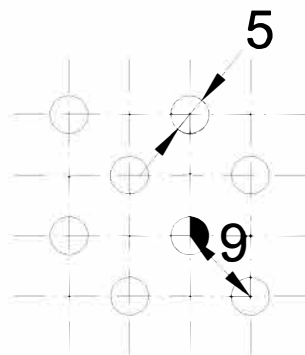
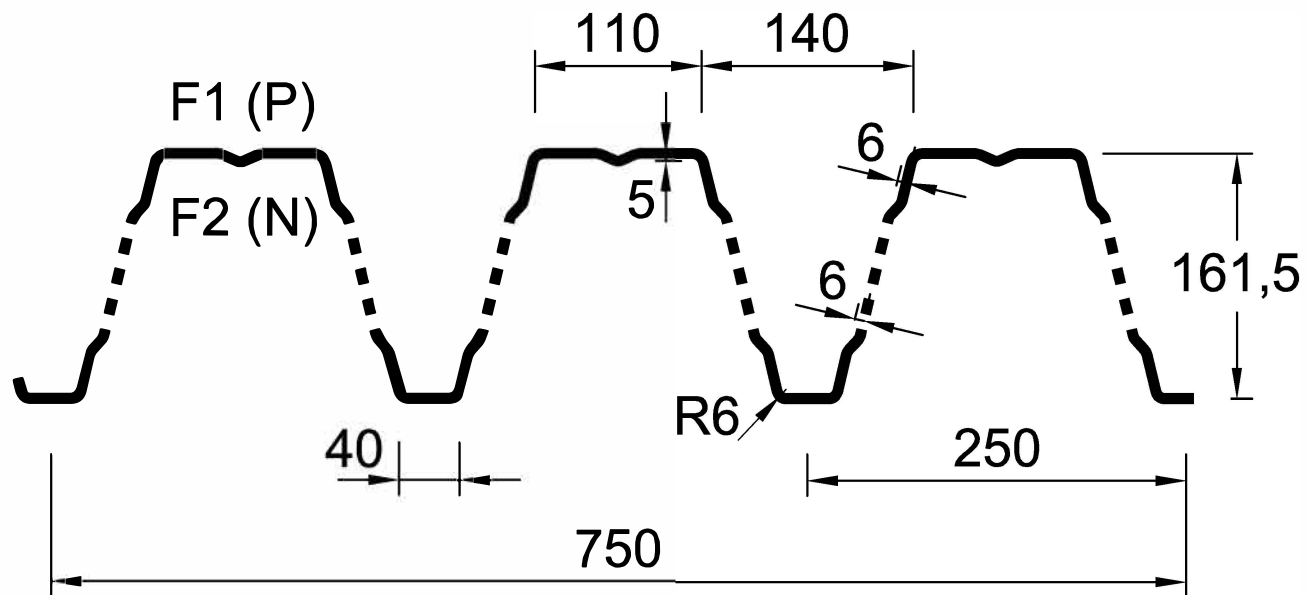



	Datum	Name	Abwicklung	Einlaufbreite (mm)	Radien (mm)	Material
Gezeichnet	16.04.2021					
Geprüft				1500	6	S320GD+Z275
Markenname					Blechstärke (mm)	Gewicht (kN/m ²)
Hacierco TP 160/250 Negativlage  ArcelorMittal					0,75	0,119
					0,88	0,139
					1,00	0,158
					1,13	0,179
					1,25	0,198
					1,50	0,240
Maßstab: 1:5						



	Datum	Name	Abwicklung	Einlaufbreite (mm)	Radien (mm)	Material					
Gezeichnet	16.04.2021										
Geprüft				1500	6	S320GD+Z275					
Markenname					Blechstärke (mm)	Gewicht (kN/m ²)					
Hacierco TP 160/250					0,75	0,119					
					Positivlage					0,88	0,139
					 ArcelorMittal					1,00	0,158
										1,13	0,179
										1,25	0,198
					1,50	0,240					
Maßstab: 1:5											



	Datum	Name	Abwicklung	Einlaufbreite (mm)	Radien (mm)	Material
Gezeichnet	16.04.2021					
Geprüft				1500	6	S320GD+Z275
Markenname					Blechstärke (mm)	Gewicht (kN/m ²)
Hacierco TP 160/250 AK  ArcelorMittal					0,75	0,107
					0,88	0,126
					1,00	0,143
					1,13	0,162
					1,25	0,179
					1,50	0,214
Maßstab: 1:5						