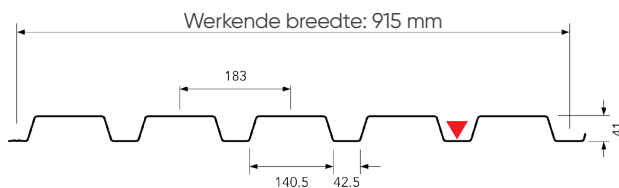
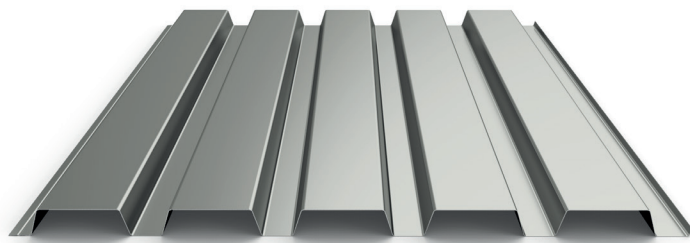


# Trapeza<sup>®</sup> 5.183.40



## Geprofileerde plaat voor enkel- en dubbelwandige bekleding

Geel (BE)



Profiellengte:  
Minimaal 1 800 mm / Maximaal 16 000 mm  
Kortere lengtes tot 200 mm op aanvraag  
verkrijgbaar.

### Technische kenmerken

		NORMEN
Staalsoort	S320 GD	EN 10346
Aard van de bescherming	verzinkt	EN 10346
	voorgelakt staal	EN 10169

### Opmerkingen

Voor horizontale montage adviseren wij een dikte van 0,75 mm.  
Kleuren en coatings volgens onze Colorissime.  
Het profiel is standaard gelakt op A-zijde.  
Neem contact met ons op voor kleuren in afwijkende diktes.

### Kenmerken

Nominale plaatdikte	mm	0,63	0,75	0,88	1
Gewicht	kg/m <sup>2</sup>	6,55	7,8	9,15	10,4
RE	N/mm <sup>2</sup>	280	280	280	280
Max. veldmoment	kg.m	144	180	213	249
Max. steunpuntmoment	kg.m	146	186	226	257
Inertie I	cm <sup>4</sup>	21,3	26,7	32,1	36,5
Weerstandsmoment W	cm <sup>3</sup>	7,72	9,65	11,46	13,35
Steunpuntreactie	kg	2570	3500	4960	5810
Maximale lengte	m	14,5 *			

\* Voor langere lengtes - gelieve ons te consulteren

### Overspanningstabel

Trapeza <sup>®</sup> 5.183.40*	Permanente belastingen (kN/m <sup>2</sup> )	2 STEUNEN				3 STEUNEN				4 STEUNEN			
		0,63	0,75	0,88	1,00	0,63	0,75	0,88	1,00	0,63	0,75	0,88	1,00
Neerwaartse belastingen	0,60	2,84	3,06	3,26	3,40	3,81	4,10	4,36	4,55	3,60	3,88	4,13	4,31
	0,70	2,70	2,91	3,09	3,23	3,62	3,90	4,14	4,33	3,42	3,69	3,92	4,10
	0,80	2,58	2,78	2,96	3,09	3,46	3,73	3,96	4,14	3,27	3,53	3,75	3,92
	1,00	2,39	2,58	2,75	2,87	3,21	3,46	3,68	3,84	3,04	3,28	3,48	3,64
	1,20	2,25	2,43	2,58	2,70	3,02	3,26	3,46	3,62	2,86	3,08	3,28	3,42
	1,50	2,09	2,26	2,40	2,50	2,79	3,02	3,21	3,36	2,65	2,86	3,04	3,18

Overspanningstabel volgens Franse normen