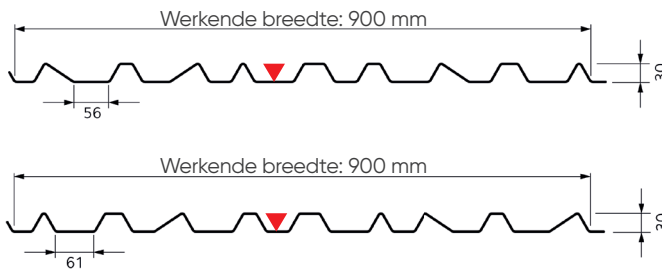
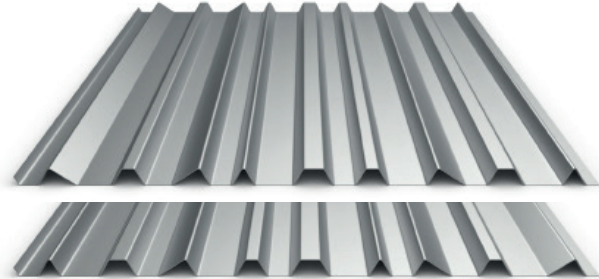


Geprofileerde plaat voor enkel- en dubbelwandige bekleding

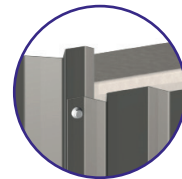
Haironville (FR)



- Kortere lengtes tot 200 mm op aanvraag verkrijgbaar
- Minimale lengte 1800 mm /
- Maximale lengte 10 000 mm.
- Aanbevolen maximale lengte voor horizontale montage : 9 500 mm
- Minimumdikte bij horizontale montage: 0,75 mm
- Bij horizontale montage kan ophoping van vuil ontstaan, dus is regelmatige reiniging aanbevolen

Gewicht

Dikte (mm)	0,63	0,75
Gewicht (kg/m ²)	6,51	7,75



Aansluiting

Overspanningstabel van de maximaal toelaatbare belastingen in kN/m²

Voor horizontale enkelwandige montage is de overspanning beperkt tot 2 m.

		2 STEUNEN		Overspanning (m)	3 STEUNEN		
		Dikte (mm)			Dikte (mm)		
		0,63	0,75		0,63	0,75	
Enkel- en dubbelwandig systeem	Druk	2,00	2,00	≤ 1,40	2,00	2,00	Druk
	Onderdruk	2,00	2,00		2,00	2,00	Onderdruk
	Druk	1,68	2,00	1,60	2,00	2,00	Druk
	Onderdruk	1,59	1,89		1,71	2,00	Onderdruk
	Druk	1,22	1,45	1,80	2,00	2,00	Druk
	Onderdruk	1,21	1,44		1,39	1,65	Onderdruk
	Druk	0,92	1,10	2,00	1,81	2,00	Druk
	Onderdruk	0,92	1,10		1,14	1,36	Onderdruk
Enkelwandig verticaal systeem	Druk	0,72	0,85	2,20	1,39	1,65	Druk
	Onderdruk	0,72	0,85		0,96	1,14	Onderdruk
	Druk	0,57	0,68	2,40	1,11	1,32	Druk
	Onderdruk	0,57	0,68		0,82	0,98	Onderdruk
	Druk		0,55	2,60	0,91	1,08	Druk
	Onderdruk		0,55		0,71	0,84	Onderdruk
	Druk			2,80	0,75	0,90	Druk
	Onderdruk				0,62	0,73	Onderdruk
	Druk			3,00	0,63	0,76	Druk
	Onderdruk				0,54	0,65	Onderdruk
	Druk			3,20		0,64	Druk
	Onderdruk					0,57	Onderdruk