

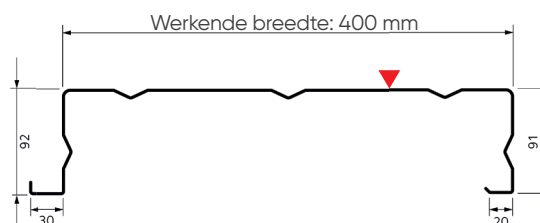
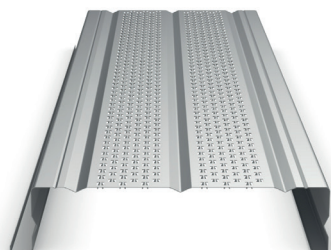


Hacierba[®] 1.400.90C met dimpels

ArcelorMittal

Geperforeerde binnendoos voor dubbelwandige bekleding type c

Haironville (FR)



Gewicht

| Dikte (mm) | 0,75 | 0,88 | 1,00 |
|------------------------------|------|-------|-------|
| Gewicht (kg/m ²) | 9,57 | 11,23 | 12,76 |

Minimale lengte 1800 mm /
Maximale lengte 16 000 mm
Kortere lengtes tot 500 mm op aanvraag verkrijgbaar.

Overspanningstabel

Normaal toelaatbare belastingen in kN/m² afhankelijk van de gebruiksoverspanningen bij gelijke overspanningen

| | 2 STEUNEN | | | Overspanning (m) | 3 STEUNEN | | | |
|-----------|------------|------|------|------------------|------------|------|------|-----------|
| | Dikte (mm) | | | | Dikte (mm) | | | |
| | 0,75 | 0,88 | 1,00 | | 0,75 | 0,88 | 1,00 | |
| Druk | 1,41 | | | 4,00 | | | | Druk |
| Onderdruk | 1,43 | | | | | | | Onderdruk |
| Druk | 1,22 | 1,43 | | 4,25 | | | | Druk |
| Onderdruk | 1,24 | 1,46 | | | | | | Onderdruk |
| Druk | 1,05 | 1,24 | 1,41 | 4,50 | 1,41 | | | Druk |
| Onderdruk | 1,08 | 1,27 | 1,45 | | | 1,41 | | Onderdruk |
| Druk | 0,92 | 1,08 | 1,23 | 4,75 | 1,29 | | | Druk |
| Onderdruk | 0,95 | 1,12 | 1,27 | | | 1,27 | | Onderdruk |
| Druk | 0,82 | 0,96 | 1,09 | 5,00 | 1,19 | 1,40 | | Druk |
| Onderdruk | 0,84 | 0,99 | 1,12 | | | 1,16 | 1,36 | Onderdruk |
| Druk | 0,74 | 0,87 | 0,99 | 5,25 | 1,10 | 1,29 | 1,46 | Druk |
| Onderdruk | 0,74 | 0,86 | 0,98 | | | 1,05 | 1,23 | 1,40 |
| Druk | 0,67 | 0,79 | 0,90 | 5,50 | 1,00 | 1,18 | 1,34 | Druk |
| Onderdruk | 0,65 | 0,76 | 0,87 | | | 0,95 | 1,11 | 1,26 |
| Druk | 0,62 | 0,72 | 0,82 | 5,75 | 0,92 | 1,08 | 1,23 | Druk |
| Onderdruk | 0,58 | 0,68 | 0,77 | | | 0,86 | 1,01 | 1,15 |
| Druk | 0,57 | 0,66 | 0,75 | 6,00 | 0,85 | 1,00 | 1,13 | Druk |
| Onderdruk | 0,51 | 0,60 | 0,68 | | | 0,78 | 0,92 | 1,05 |
| Druk | 0,52 | 0,61 | 0,69 | 6,25 | 0,79 | 0,92 | 1,05 | Druk |
| Onderdruk | 0,46 | 0,54 | 0,61 | | | 0,72 | 0,84 | 0,96 |
| Druk | 0,48 | 0,56 | 0,64 | 6,50 | 0,73 | 0,86 | 0,97 | Druk |
| Onderdruk | 0,41 | 0,49 | 0,55 | | | 0,66 | 0,77 | 0,88 |
| Druk | 0,44 | 0,51 | 0,58 | 6,75 | 0,68 | 0,80 | 0,91 | Druk |
| Onderdruk | 0,37 | 0,44 | 0,50 | | | 0,61 | 0,71 | 0,81 |
| Druk | | 0,46 | 0,53 | 7,00 | 0,64 | 0,75 | 0,85 | Druk |
| Onderdruk | | 0,40 | 0,45 | | | 0,56 | 0,66 | 0,75 |
| Druk | | | 0,48 | 7,25 | 0,59 | 0,70 | 0,79 | Druk |
| Onderdruk | | | 0,41 | | | 0,52 | 0,61 | 0,69 |
| Druk | | | 0,43 | 7,50 | 0,56 | 0,65 | 0,74 | Druk |
| Onderdruk | | | 0,38 | | | 0,48 | 0,56 | 0,64 |
| Druk | | | | 7,75 | 0,52 | 0,62 | 0,70 | Druk |
| Onderdruk | | | | | | 0,45 | 0,52 | 0,59 |
| Druk | | | | 8,00 | 0,49 | 0,58 | 0,66 | Druk |
| Onderdruk | | | | | | 0,41 | 0,49 | 0,55 |

Overspanningstabel volgens Franse normen