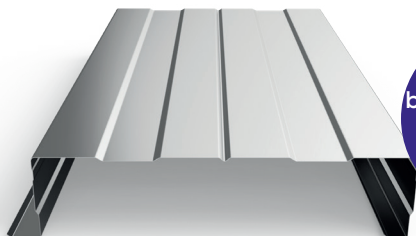




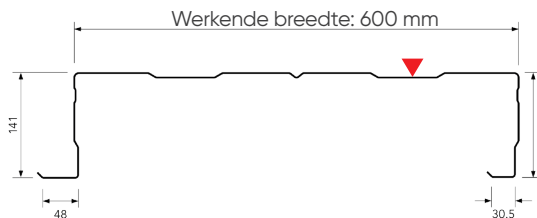
Hacierba[®] 1.600.140BE ArcelorMittal

Binnendoos voor dubbelwandige bekleding

Geel (BE)



Ook beschikbaar met afdichtingsbandje!



Gewicht

Dikte (mm)	0,75	0,88	1,00
Gewicht (kg/m ²)	9,55	11,20	12,73
Max. lengte per gewicht (mm)	13 100	11 200	9 800

Minimale lengte 1800 mm / Kortere lengtes tot 500 mm op aanvraag verkrijgbaar.

Overspanningstabel

Normaal toelaatbare belastingen in kN/m² afhankelijk van de gebruiksoverspanningen bij gelijke overspanningen

	Overspanning (m)	2 STEUNEN			3 STEUNEN			4 STEUNEN		
		Dikte (mm)			Dikte (mm)			Dikte (mm)		
		0,75	0,88	1,00	0,75	0,88	1,00	0,75	0,88	1,00
Druk	4,00	1,08	1,27	1,44	1,58	2,09	2,44	1,71	2,09	2,44
Onderdruk		1,63	1,87	2,10	0,73	1,32	1,87	0,91	1,65	2,34
Druk	4,25	0,95	1,12	1,28	1,43	1,85	2,16	1,51	1,85	2,16
Onderdruk		1,36	1,56	1,75	0,64	1,17	1,66	0,80	1,46	2,07
Druk	4,50	0,85	1,00	1,14	1,30	1,65	1,93	1,35	1,65	1,93
Onderdruk		1,14	1,31	1,47	0,57	1,04	1,48	0,72	1,30	1,85
Druk	4,75	0,76	0,90	1,02	1,18	1,48	1,73	1,21	1,48	1,73
Onderdruk		0,97	1,12	1,25	0,52	0,94	1,33	0,64	1,17	1,66
Druk	5,00	0,69	0,81	0,92	1,08	1,34	1,56	1,09	1,34	1,56
Onderdruk		0,83	0,96	1,08	0,47	0,85	1,20	0,58	1,06	1,50
Druk	5,25	0,63	0,73	0,84	0,99	1,21	1,42	0,99	1,21	1,42
Onderdruk		0,72	0,83	0,93	0,42	0,77	1,09	0,53	0,96	1,36
Druk	5,50	0,57	0,67	0,76	0,90	1,11	1,29	0,90	1,11	1,29
Onderdruk		0,63	0,72	0,81	0,38	0,70	0,99	0,48	0,87	1,24
Druk	5,75	0,52	0,61	0,70	0,83	1,01	1,18	0,83	1,01	1,18
Onderdruk		0,55	0,63	0,71	0,35	0,64	0,9	0,44	0,80	1,13
Druk	6,00	0,48	0,56	0,64	0,76	0,93	1,08	0,76	0,93	1,08
Onderdruk		0,48	0,55	0,62	0,32	0,59	0,83	0,40	0,73	1,04
Druk	6,25	0,44	0,52	0,59	0,70	0,86	1,00	0,70	0,86	1,00
Onderdruk		0,43	0,49	0,55	0,30	0,54	0,77	0,37	0,68	0,96
Druk	6,50	0,41	0,48	0,55	0,65	0,79	0,92	0,65	0,79	0,92
Onderdruk		0,38	0,44	0,49	0,28	0,50	0,71	0,34	0,63	0,89
Druk	6,75	0,38	0,44	0,51	0,60	0,73	0,86	0,60	0,73	0,86
Onderdruk		0,34	0,39	0,44	0,26	0,46	0,66	0,32	0,58	0,82
Druk	7,00	0,35	0,41	0,47	0,56	0,68	0,80	0,56	0,68	0,80
Onderdruk		0,30	0,35	0,39	0,24	0,43	0,61	0,30	0,54	0,75
Druk	7,25	0,33	0,39	0,44	0,52	0,64	0,74	0,52	0,64	0,74
Onderdruk		0,27	0,31	0,35	0,22	0,40	0,57	0,28	0,50	0,68
Druk	7,50	0,31	0,36	0,41	0,49	0,59	0,69	0,49	0,59	0,69
Onderdruk		0,25	0,28	0,32	0,21	0,38	0,53	0,26	0,47	0,61
Druk	7,75	0,29	0,34	0,38	0,46	0,56	0,65	0,46	0,56	0,65
Onderdruk		0,22	0,26	0,29	0,19	0,35	0,50	0,24	0,44	0,55
Druk	8,00	0,27	0,32	0,36	0,43	0,52	0,61	0,43	0,52	0,61
Onderdruk		0,20	0,23	0,26	0,18	0,33	0,47	0,23	0,41	0,50
Druk	8,25	0,25	0,30	0,34	0,40	0,49	0,57	0,40	0,49	0,57
Onderdruk		0,19	0,21	0,24	0,17	0,31	0,44	0,21	0,39	0,46
Druk	8,50	0,23	0,28	0,32	0,38	0,46	0,54	0,38	0,46	0,54
Onderdruk		0,17	0,20	0,22	0,16	0,29	0,41	0,20	0,37	0,42
Druk	8,75	0,21	0,25	0,30	0,36	0,44	0,51	0,36	0,44	0,51
Onderdruk		0,16	0,18	0,20	0,15	0,28	0,39	0,19	0,34	0,38
Druk	9,00	0,19	0,23	0,27	0,34	0,41	0,48	0,34	0,41	0,48
Onderdruk		0,14	0,16	0,18	0,14	0,26	0,37	0,18	0,31	0,35

Overspanningstabel volgens Belgische Eurocode normen