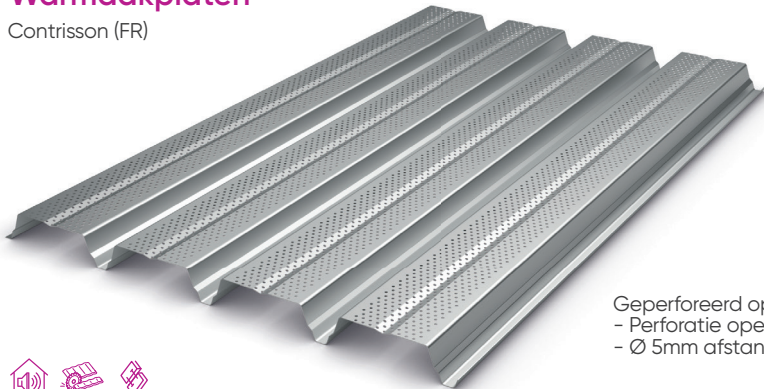


# Hacierco® 4.222.56P

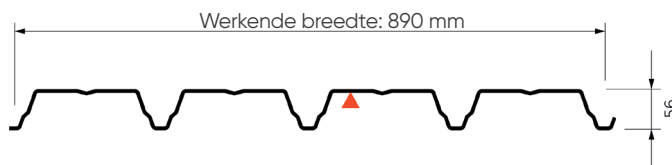


## Warmdakplaten

Contrisson (FR)



Geperforeerd op vlakke delen  
 - Perforatie opening 15%  
 - Ø 5mm afstand hart op hart 12,5mm



- Profellengte:  
 • Minimaal 1 800 mm / Maximaal 15 000 mm  
 Dalopening: 70 mm
- Onderkant golf: 20 mm
- Kortere lengtes tot 1 250 mm op aanvraag beschikbaar.

### Kenmerken

			DIKTE (mm)					
			0,75	0,88	1,00	1,25		
Gewicht per oppervlakte (kg/m <sup>2</sup> )			7,37	8,65	9,83	12,29		
Actie van neerwaartse belastingen	Traagheidsmomenten (cm <sup>4</sup> /ml)	Enkelvoudige overspanning	I2	45,55	53,45	60,74	75,92	
		Twee gelijke overspanningen	I3	39,08	45,86	52,11	65,14	
		Continuïteit	Im	42,32	49,65	56,42	70,53	
	Doorbuigingsmoment (m.kN/ml)	In overspanning	Elastisch systeem	Md2T	3,55	4,17	4,74	5,92
			Elastisch-plastisch systeem	Md3T	4,45	5,22	5,93	7,41
		Op steunpunt	Md3A	3,81	4,47	5,08	6,35	
	Puntbelasting	Mc	2,62	3,08	3,50	4,37		

### Overspanningstabel met belastingen in kN/m<sup>2</sup>.

Hacierco® 4.222.56P - Volgens PV SOCOTEC LG 3765

Veranderlijke belasting	Permanente belasting	Totaal van neerwaartse belasting	2 STEUNEN ▲▲				3 STEUNEN ▲▲▲				4 STEUNEN ▲▲▲▲			
			0,75	0,88	1,00	1,25	0,75	0,88	1,00	1,25	0,75	0,88	1,00	1,25
1,00	0,10	1,10	3,10	3,25	3,40	3,65	4,00	4,20	4,40	4,70	3,75	3,95	4,10	4,45
1,00	0,15	1,15	3,10	3,25	3,40	3,65	4,00	4,20	4,40	4,70	3,75	3,95	4,10	4,40
1,00	0,20	1,20	3,05	3,25	3,35	3,60	3,95	4,15	4,35	4,65	3,70	3,90	4,05	4,35
1,00	0,25	1,25	3,05	3,20	3,30	3,55	3,90	4,10	4,25	4,60	3,70	3,85	4,00	4,30
1,00	0,30	1,30	3,00	3,15	3,30	3,50	3,85	4,05	4,20	4,50	3,65	3,80	3,95	4,25
1,00	0,35	1,35	2,95	3,10	3,25	3,45	3,80	4,00	4,15	4,45	3,60	3,75	3,95	4,20
1,00	1,00	2,00	2,60	2,75	2,85	3,05	3,35	3,55	3,70	3,95	3,15	3,35	3,45	3,70
1,00	1,50	2,50	2,45	2,55	2,65	2,85	2,95	3,30	3,45	3,70	2,95	3,10	3,25	3,45
1,25	0,25	1,50	2,85	3,00	3,15	3,35	3,70	3,90	4,05	4,35	3,45	3,65	3,80	4,05
1,50	0,25	1,75	2,70	2,85	2,95	3,20	3,50	3,65	3,85	4,10	3,25	3,45	3,60	3,90
1,75	0,25	2,00	2,55	2,70	2,80	3,05	3,30	3,50	3,65	3,90	3,10	3,30	3,40	3,70
2,00	0,25	2,25	2,45	2,60	2,70	2,90	3,15	3,35	3,50	3,75	2,95	3,15	3,25	3,55