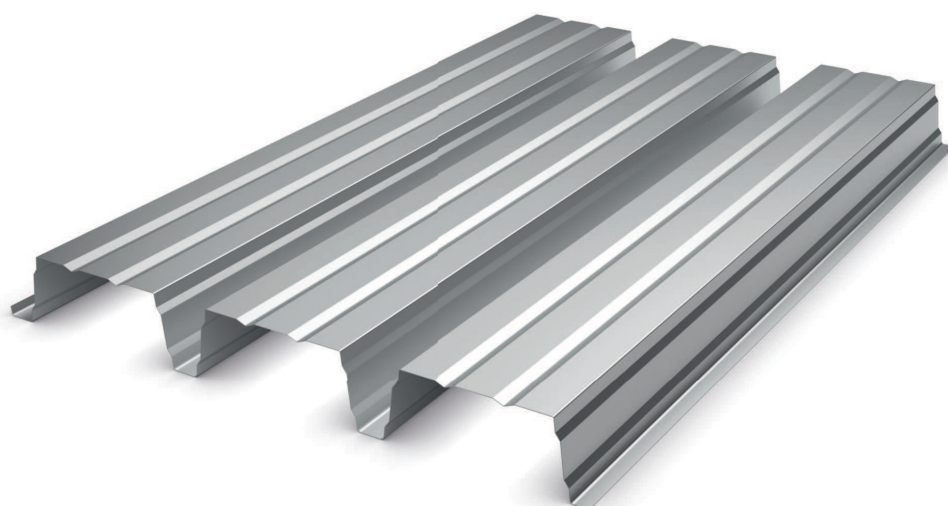




ArcelorMittal



Hacierco 110/310

Das Tragblech mit Sickenöffnung 90 mm

Durch die vielfältigen Profilformen, Bauhöhen und Materialstärken, der erhältlichen Profilbleche hat der Ingenieur oder Unternehmer die Möglichkeit, für das Projekt das optimale Profil zu bestimmen. Oft geschieht das noch, ohne zu wissen, welche Art der Flachdachabdichtung ausgeführt werden soll. Die SIA-Norm setzt hier die Anforderungsmerkmale zu der Profilform, das zur Vermeidung von nachträglichen Diskussionen mit dem Flachdachbauer und Mehrkosten führt. Denn dient die Dampfsperre gleichzeitig als Bauzeitabdichtung, ist eine Verlegehilfe zwingend, sofern der oben offene, lichte Rippenabstand der Profilbleche mehr als 90 Millimeter beträgt (SIA 271 Art. 2.2.4.4).

Benefits

- ▶ SIA 271 Art. 2.2.4.4 konform
- ▶ Aufgrund der Sickenöffnung von 90 mm entfallen Mehrkosten für Verlegehilfe
- ▶ Beste Trageigenschaften für Profile mittlerer Bauhöhe
- ▶ Durch die Deckbreite von 930 mm effiziente Verlegeleistung
- ▶ Ausführung für industrielle Raumakustik mit Stegperforation

Bezeichnung / Anwendung	Abmessungen (mm)	max. Herstellungslänge (m)	Baubreite (mm)	Blechstärke (mm)	Gewicht (kN/m ²)
Hacierco 110/310		16	930	0,75	0,0941
Innenschale Dach F2 (N) Raumseite				0,88	0,1104
Außenschale Dach F2 (N) Witterungsseite				1,00	0,1255
				1,25	0,1569
				1,50 ¹	0,1882

als Akustikprofil in gelochter Ausführung erhältlich

¹ auf Anfrage

▶ Für nähere Informationen und weitere technische Auskunft sprechen Sie uns gerne an: roland.hubler@arcelormittal.com

ArcelorMittal Construction Suisse SA

Industriestrasse 19 • CH-8112 Otelfingen/Zürich • T +41 (0)56 296 10 10 • F +41 (0)56 296 10 20