



ArcelorMittal

Performances des systèmes de toiture Globalroof Komet

THERMIQUE



Systèmes de toiture Globalroof Komet®

Mise en œuvre des plateaux Hacierco C suivant enquête spécialisée en vigueur

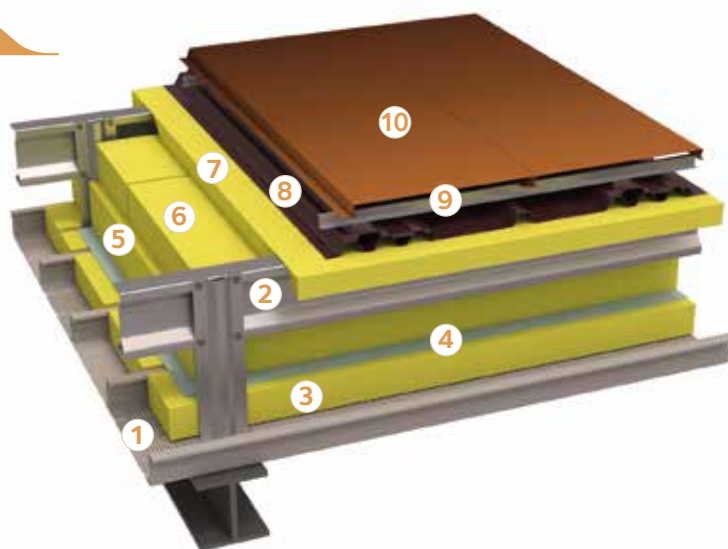
Cette enquête impose entre autres une largeur d'appuis des plateaux Hacierco C de 100 mm minimum, ainsi qu'une barrière pare-vapeur continue et jointoyée, et un remplissage de la lame d'air avec un isolant complémentaire.



Système de toiture Komet® 750

Exemple de montage avec surtoiture lame ST500

- 1- Plateau non porteur **Hacierco C400.90 non perforé ou perforé type P**
Epaisseur suivant portée
- 2- Panne **Multibeam** sur échantignoles ou entretoise
- 3- Laine de verre ou de roche
Epaisseur 90 mm (en fond de plateaux)
- 4- Film pare-vapeur étanche à l'air
- 5- Laine de verre ou de roche
Epaisseur 150 mm (déroulée entre pannes)
- 6- Laine de verre ou de roche
Epaisseur 120 mm (croisée et déroulée entre pannes)
- 7- Laine de verre
Epaisseur 60 mm (déroulée et pincée sur les pannes)
- 8- Profil **Komet®**
- 9- Zed
- 10- Lame **ST500**



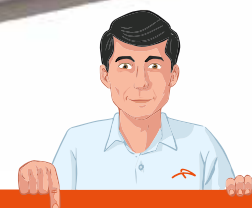
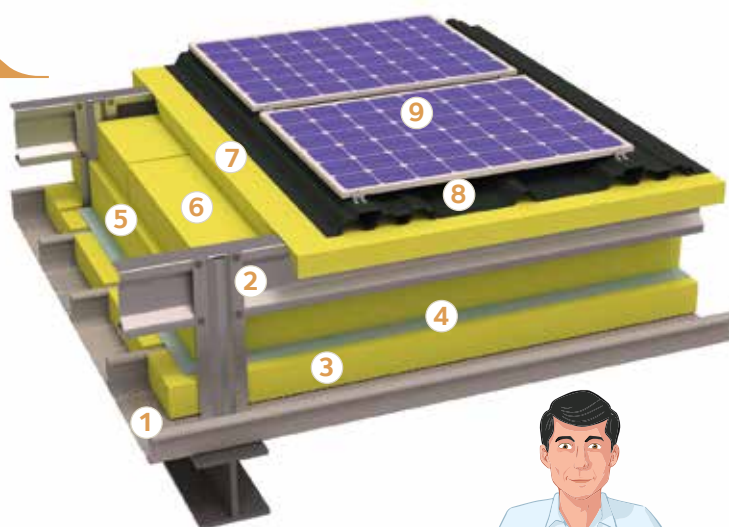
Up = 0,15 W/m².K*



Système de toiture Komet® 840

Mise en œuvre conformément à l'Avis Technique en vigueur

- 1- Plateau non porteur **Hacierco C400.90 non perforé ou perforé type P**
Epaisseur suivant portée
- 2- Panne **Multibeam** sur échantignoles ou entretoise
- 3- Laine de verre ou de roche
Epaisseur 90 mm (en fond de plateaux)
- 4- Film pare-vapeur étanche à l'air
- 5- Laine de verre ou de roche
Epaisseur 150 mm (déroulée entre pannes)
- 6- Laine de verre ou de roche.
Epaisseur 120 mm (croisée et déroulée entre pannes)
- 7- Laine de verre
Epaisseur 60 mm (déroulée et pincée sur les pannes)
- 8- Profil **Komet®**
- 9- Module photovoltaïque



Le petit +

Komet® 840 est un des rares systèmes d'intégration photovoltaïque au bâti classé sur la liste verte de la C2P (Commission de Prévention des désordres liés aux produits et procédés de construction)

* Valeur estimée avec entraxe panne = 2 m et λ isolant = 0,040W/m.K maximum. Certifié ACERMI WS.