

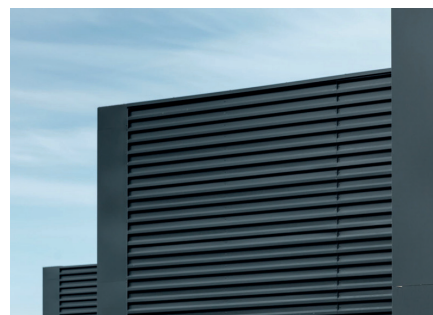
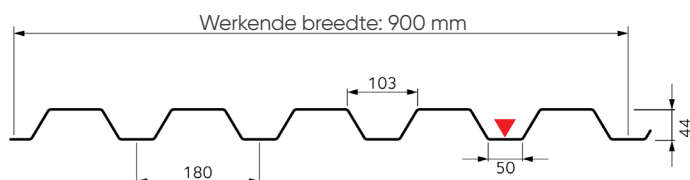
Trapeza[®] 5.180.44



ArcelorMittal

Geprofileerde plaat voor enkel- en dubbelwandige bekleding

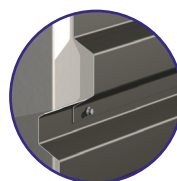
Haironville (FR)



- Kortere lengtes tot 200 mm op aanvraag verkrijgbaar.
- Minimale lengte 1800 mm / Maximale lengte 13 000 mm
- Aanbevolen maximale lengte voor horizontale montage: 9 500 mm
- Minimumdikte bij horizontale montage: 0,75 mm

Gewicht

Dikte (mm)	0,63	0,75	0,88	1,00
Gewicht (kg/m ²)	6,51	7,75	9,10	10,34



Aansluiting

Overspanningstabel van de maximaal toelaatbare belastingen in kN/m²

Voor horizontale enkelwandige montage is de overspanning beperkt tot 3 m.
Voor een dubbelwandige montage is de overspanning beperkt tot 2 m.

		2 STEUNEN		Overspanning (m)	3 STEUNEN		
		Dikte (mm)			Dikte (mm)		
		0,63	0,75		0,63	0,75	
Enkel- en dubbelwandig systeem	Druk	2,00	2,00	≤ 2,00	2,00	2,00	Druk
	Onderdruk	2,00	2,00		2,00	2,00	Onderdruk
	Druk	1,92	2,00	2,25	1,87	2,00	Druk
	Onderdruk	1,69	2,00		1,91	2,00	Onderdruk
	Druk	1,49	2,00	2,50	1,50	1,78	Druk
	Onderdruk	1,35	1,85		1,59	2,00	Onderdruk
	Druk	1,14	1,51	2,75	1,23	1,49	Druk
	Onderdruk	1,07	1,35		1,35	1,95	Onderdruk
Druk	0,86	1,12	3,00	1,02	1,35	Druk	
Onderdruk	0,85	1,01		1,16	1,67	Onderdruk	
Enkelwandig systeem	Druk	0,67	0,89	3,25	0,86	1,24	Druk
	Onderdruk	0,68	0,85		1,02	1,45	Onderdruk
	Druk	0,52	0,72	3,50	0,74	1,14	Druk
	Onderdruk	0,56	0,72		0,88	1,26	Onderdruk
	Druk	0,42	0,59	3,75	0,64	1,06	Druk
	Onderdruk	0,47	0,62		0,77	1,11	Onderdruk
	Druk		0,49	4,00	0,56	0,92	Druk
	Onderdruk		0,54		0,67	0,93	Onderdruk
Druk			4,50		0,70	Druk	
Onderdruk					0,68	Onderdruk	

Overspanningstabel volgens Franse normen