



Systèmes de bardage Globalwall

Il est indispensable de prévoir un isolant complémentaire afin de remplir la lame d'air entre les panneaux Promistyl® et l'isolant entre écarteurs.



Globalwall Toptherm 15 Promistyl®

1- Plateau **Supportwall 500.90 non perforé ou perforé type P**

Épaisseur 1 mm ou plus suivant portée

2- Laine de verre ou de roche

($\lambda = 0,040 \text{ W/m.K maximum}$)

Épaisseur 90 mm (en fond de plateaux)

3- Film pare-vapeur étanche à l'air

4- Laine de verre ou de roche

($\lambda = 0,040 \text{ W/m.K maximum}$)

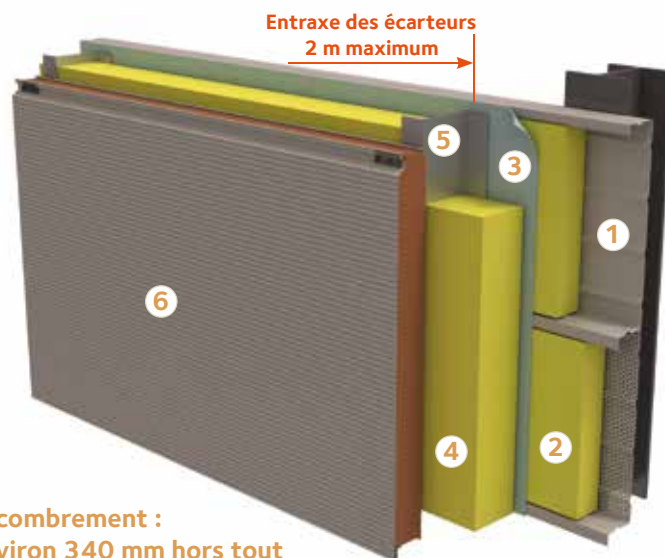
Épaisseur 150 mm (déroulée entre écarteurs)

5- Ossature intermédiaire (entraxe 2 m)

6- Panneau **Promistyl® S ou Promistyl® V**

Épaisseur 100 mm

Up = 0,15 W/m².K*



Encombrement :
environ 340 mm hors tout

Le système Globalwall Toptherm Promistyl® peut être adapté en fonction de vos projets et de vos aspirations esthétiques :

Exemple de montage du système avec plateau Hacierba non perforé ou perforé et panneau Promistyl® S en pose verticale

1- Plateau **Hacierba 1. 500.90 non perforé ou perforé type P**

Épaisseur suivant portée

2- Echantignoles

3- Lisse **Multibeam**

4- Laine de verre ou de roche

($\lambda = 0,040 \text{ W/m.K maximum}$)

Épaisseur 90 mm (en fond de plateaux)

5- Film pare-vapeur étanche à l'air

6- Laine de verre ou de roche

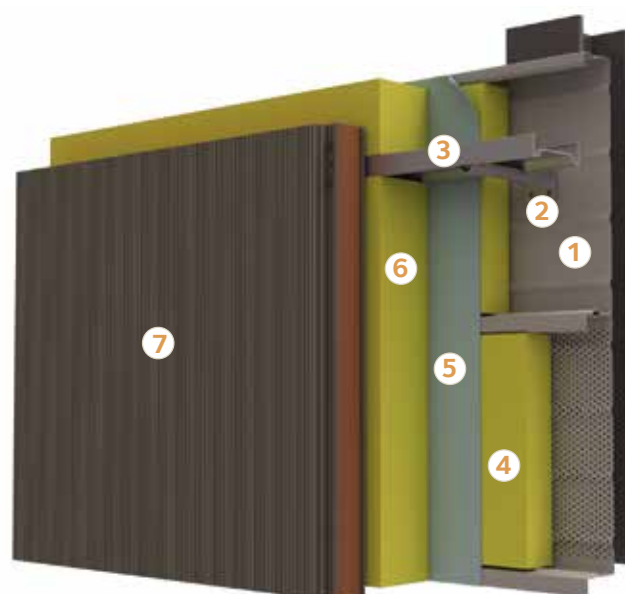
($\lambda = 0,040 \text{ W/m.K maximum}$)

Épaisseur 150 mm (déroulée entre écarteurs)

7- Panneau **Promistyl® S**

Épaisseur 100 mm

Up = 0,15 W/m².K*



Encombrement :
environ 340 mm hors tout

* Valeur estimée pour entraxe écarteurs ou lisses Multibeam de 2 m