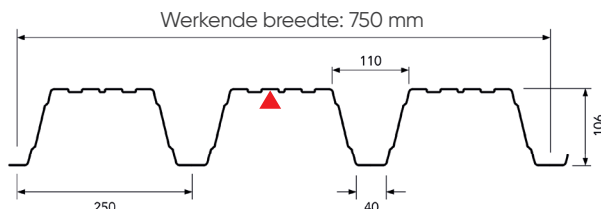
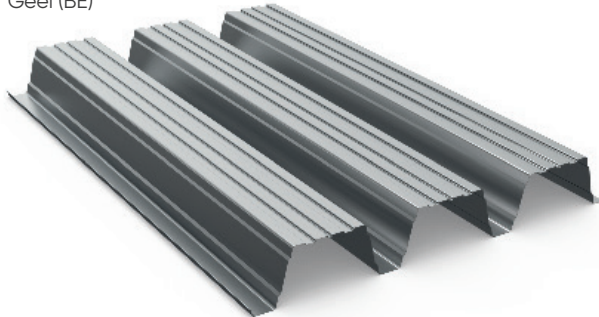


Hacierco® 3.250.106*



Warmdakplaten

Geel (BE)



Gewicht per oppervlakte

Dikte (mm)	0,75	0,88	1,00	1,25
Gewicht (kg/m ²)	9,73	11,42	12,98	16,22

Minimale lengte 1800 mm /
Maximale lengte 18 250 mm
Kortere lengtes tot 1250 mm op aanvraag beschikbaar.

Overspanningstabel

Normaal toelaatbare belastingen in kN/m² afhankelijk van de gebruiksoverspanningen bij gelijke overspanningen

Hacierco® 3.250.106	Overspanning (m)	2 STEUNEN				3 STEUNEN				4 STEUNEN			
		Dikte (mm)				Dikte (mm)				Dikte (mm)			
		0,75	0,88	1,00	1,25	0,75	0,88	1,00	1,25	0,75	0,88	1,00	1,25
Druk	4,00	1,72	2,13	2,52	3,17	2,41	3,22	4,06	5,12	2,68	3,53	4,41	5,55
Onderdruk		1,70	2,07	2,42	3,17	2,41	3,17	3,96	4,99	3,01	3,96	4,64	6,06
Druk	4,25	1,43	1,78	2,10	2,65	2,17	2,90	3,66	4,61	2,37	3,13	3,91	4,92
Onderdruk		1,42	1,73	2,02	2,64	2,13	2,81	3,51	4,42	2,67	3,31	3,87	5,05
Druk	4,50	1,21	1,50	1,77	2,23	1,97	2,62	3,31	4,17	2,12	2,79	3,39	4,27
Onderdruk		1,20	1,46	1,70	2,22	1,90	2,50	3,13	3,94	2,29	2,79	3,26	4,26
Druk	4,75	1,03	1,27	1,50	1,89	1,79	2,39	3,01	3,79	1,90	2,44	2,88	3,63
Onderdruk		1,02	1,24	1,45	1,89	1,71	2,25	2,81	3,54	1,95	2,37	2,77	3,62
Druk	5,00	0,88	1,09	1,29	1,62	1,64	2,18	2,75	3,46	1,69	2,09	2,47	3,11
Onderdruk		0,87	1,06	1,24	1,62	1,54	2,03	2,53	3,19	1,67	2,03	2,38	3,10
Druk	5,25	0,76	0,94	1,11	1,40	1,50	2,00	2,52	3,18	1,46	1,81	2,13	2,69
Onderdruk		0,75	0,92	1,07	1,40	1,40	1,84	2,30	2,90	1,44	1,76	2,05	2,68
Druk	5,50	0,66	0,82	0,97	1,22	1,38	1,84	2,32	2,92	1,27	1,57	1,85	2,34
Onderdruk		0,66	0,80	0,93	1,22	1,27	1,68	2,09	2,64	1,25	1,53	1,78	2,33
Druk	5,75	0,58	0,72	0,85	1,07	1,27	1,70	2,04	2,57	1,11	1,38	1,62	2,05
Onderdruk		0,57	0,70	0,82	1,07	1,17	1,53	1,91	2,41	1,10	1,34	1,56	2,04
Druk	6,00	0,51	0,63	0,75	0,94	1,18	1,52	1,80	2,26	0,98	1,21	1,43	1,80
Onderdruk		0,50	0,61	0,72	0,94	1,07	1,41	1,73	2,22	0,97	1,18	1,37	1,80
Druk	6,25	0,45	0,56	0,66	0,83	1,09	1,35	1,59	2,00	0,86	1,07	1,26	1,59
Onderdruk		0,45	0,54	0,64	0,83	0,99	1,30	1,53	2,00	0,86	1,04	1,22	1,59
Druk	6,50	0,40	0,50	0,59	0,74	0,97	1,20	1,41	1,78	0,77	0,95	1,12	1,42
Onderdruk		0,40	0,48	0,56	0,74	0,91	1,16	1,36	1,78	0,76	0,93	1,08	1,41
Druk	6,75	0,36	0,44	0,52	0,66	0,86	1,07	1,26	1,59	0,69	0,85	1,00	1,26
Onderdruk		0,35	0,43	0,50	0,66	0,85	1,04	1,21	1,59	0,68	0,83	0,97	1,26
Druk	7,00	0,32	0,40	0,47	0,59	0,77	0,96	1,13	1,43	0,61	0,76	0,90	1,13
Onderdruk		0,32	0,39	0,45	0,59	0,77	0,93	1,09	1,42	0,61	0,74	0,87	1,13
Druk	7,25	0,29	0,36	0,42	0,53	0,70	0,86	1,02	1,28	0,55	0,69	0,81	1,02
Onderdruk		0,29	0,35	0,41	0,53	0,69	0,84	0,98	1,28	0,55	0,67	0,78	1,02
Druk	7,50	0,26	0,32	0,38	0,48	0,63	0,78	0,92	1,16	0,50	0,62	0,73	0,92
Onderdruk		0,26	0,31	0,37	0,48	0,62	0,76	0,89	1,16	0,49	0,60	0,70	0,92
Druk	7,75	0,24	0,29	0,35	0,44	0,57	0,71	0,83	1,05	0,45	0,56	0,66	0,84
Onderdruk		0,23	0,29	0,33	0,44	0,56	0,69	0,80	1,05	0,45	0,55	0,64	0,83
Druk	8,00	0,22	0,27	0,31	0,40	0,52	0,64	0,76	0,95	0,41	0,51	0,60	0,76
Onderdruk		0,21	0,26	0,30	0,40	0,51	0,62	0,73	0,95	0,41	0,50	0,58	0,76
Druk	8,25	0,20	0,24	0,29	0,36	0,47	0,59	0,69	0,87	0,38	0,47	0,55	0,69
Onderdruk		0,19	0,24	0,28	0,36	0,47	0,57	0,66	0,87	0,37	0,45	0,53	0,69
Druk	8,50	0,18	0,22	0,26	0,33	0,43	0,54	0,63	0,80	0,34	0,43	0,50	0,63
Onderdruk		0,18	0,22	0,25	0,33	0,43	0,52	0,61	0,79	0,34	0,41	0,48	0,63
Druk	8,75	0,16	0,20	0,24	0,30	0,40	0,49	0,58	0,73	0,31	0,39	0,46	0,58
Onderdruk		0,16	0,20	0,23	0,30	0,39	0,48	0,56	0,73	0,31	0,38	0,44	0,58
Druk	9,00	0,15	0,19	0,22	0,28	0,36	0,45	0,53	0,67	0,29	0,36	0,42	0,53
Onderdruk		0,15	0,18	0,21	0,28	0,36	0,44	0,51	0,67	0,29	0,35	0,41	0,53

Overspanningstabel volgens Belgische Eurocode normen / *Ook geperforeerd beschikbaar