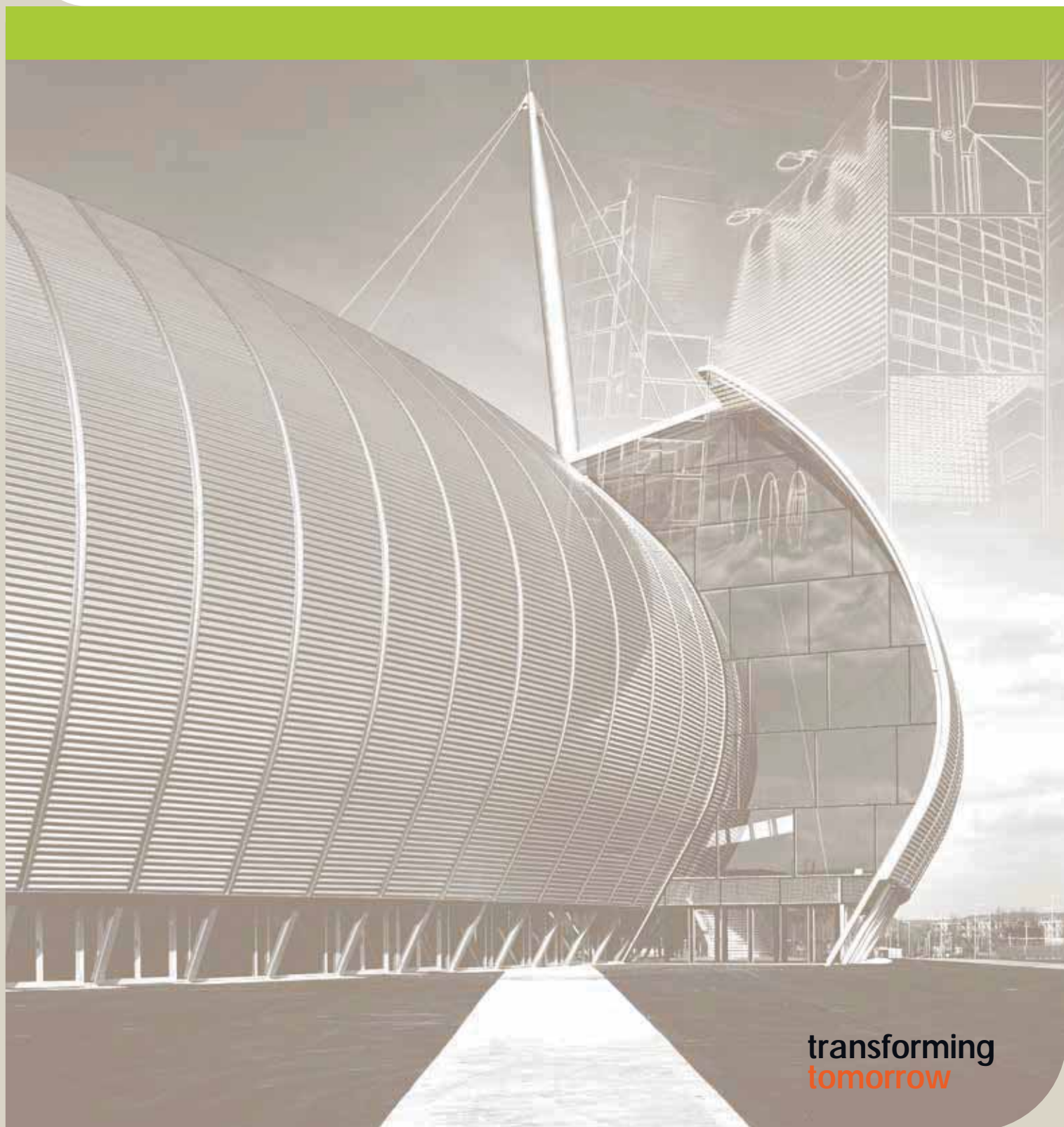




ArcelorMittal

Façades planes



transforming
tomorrow

Les façades planes

Des solutions nouvelles pour donner vie aux projets les plus ambitieux

A la rigueur requise pour la mise en forme de votre projet, vous pouvez intégrer les concepts esthétiques les plus ambitieux. La qualité du matériau, la facilité de mise en œuvre, la multiplicité des teintes et des aspects reflètent avec exactitude l'idée initiale.

Plane, en courbes ou en séquence, la façade est dans la lignée des perspectives imaginées, quels que soient les types de supports.



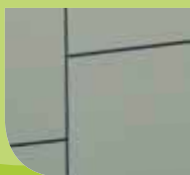
Coque BS

> page 3



Coque MD®

> page 4



Coque SP

> page 5



Isofran

> page 6



Perforations

> page 7

Coque BS



Mazet - ANPE - Architecte : ARCHI 3A.

Animer les surfaces

Ce domino architectural multiplie les espaces de liberté. Simples à poser et modulaires, les Cassettes BS peuvent intégrer des perforations, des couleurs et des formes différentes pour une création dont la géométrie marque l'esprit et l'espace.

IBM - Architecte : ARCHI 3A.



Le système Coque BS

Ce sont des éléments de parement en tôle à fixations apparentes, complétés par des couvre-joints posés verticalement.

Les Cassettes BS sont destinées à la réalisation de façades d'aspect plan avec joints creux verticaux et horizontaux. Destinées à l'habillage de façades sur les murs en maçonnerie, en béton ou des plateaux d'acier, les Cassettes BS s'adaptent aux constructions neuves ou en réhabilitation, aux murs aveugles percés de baies.

• Profil

	Epaisseur
Acier galvanisé	1 à 2 mm
Acier inoxydable	1 à 1,5 mm
Acier émaillé	1,5 à 2 mm
Alliage d'aluminium	1,5 à 3 mm
Cuivre	sur demande
Zinc	sur demande
Krystal	1 à 2 mm

• Principe de mise en œuvre et fixation

Le système Cassette BS comprend une ossature porteuse sur laquelle se fixent le parement et les accessoires spécifiques (couvre joints verticaux).

Cette ossature étant "calepinée" aux dimensions des cassettes, aucune dimension standard n'est imposée. Les épaisseurs de tôle sont définies en fonction des dimensions des cassettes et des critères techniques demandés.

• 6 matières disponibles

Acier galvanisé prélaqué ou post-laqué par poudrage polyester.

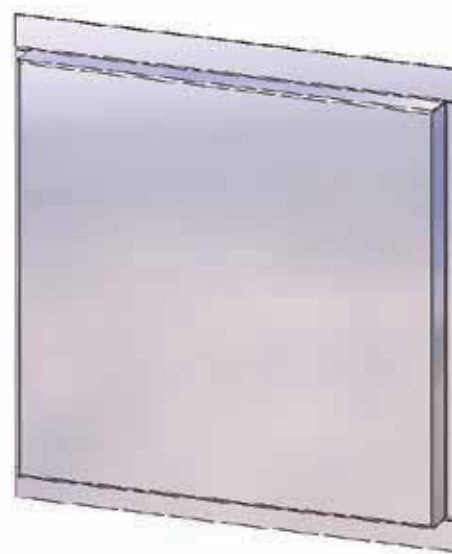
Acier inoxydable aspect mat, brossé, brillant ou prélaqué.

Alliage d'aluminium prélaqué polyester ou post laqué par poudrage polyester.

Cuivre dur et mi-dur aspect brut ou patiné (nous consulter)

Zinc brut prépatiné ou prélaqué (nous consulter).

Krystal



• Le sur-mesure à la demande

Perforation possible

Teintes disponibles : Colorissime, RAL.

Teintes et aspects font l'objet d'une étude de faisabilité.

Coque MD®



SDIS - Architectes : Poggi - Garrigue. IMOD - Architectes : Renaud Tarrazi Associés.

Valoriser les volumes

Les Coques MD® soulignent une architecture volontaire où la façade participe à l'expression du volume, dans sa planéité, ses courbes et ses séquences. Ce système offre des possibilités de signatures visuelles uniques et exclusives : fabriqué sur-mesure à partir d'un calepinage défini, le parement s'adapte parfaitement au geste architectural.

SDIS - Architectes : Poggi - Garrigue.



Le système Coque MD®

Il peut faire appel à un éventail de techniques comme l'emboutissage, la perforation ou la sérigraphie. Les Coques MD s'adaptent aisément sur des murs en maçonnerie, en béton ou des plateaux acier pour des constructions neuves, en réhabilitation, ou pour des murs aveugles percés de baies. Autre avantage : il est possible de changer une cassette en plein milieu de la façade sans avoir à démonter toute une trame ou tout un pignon. Le système dispose d'un cahier des charges spécifique ETN.

• Profil

Hauteur : de 600 à 3 000 mm.

Largeur : de 600 à 2 040 mm sans appuis intermédiaires

	Epaisseur
Acier galvanisé	1,5 à 2 mm
Acier inoxydable	1 à 1,5 mm
Alliage d'aluminium	1,5 à 3 mm
Cuivre	sur demande
Zinc	sur demande
Krystal	1 à 2 mm
Acier émaillé	1,5 à 2 mm
Acier autopatinable	1,5 à 2 mm

• Principe de mise en œuvre et fixation

Les fixations sont non apparentes. Les rails porteurs sont fixés par l'intermédiaire de pattes-équerres sur la paroi à habiller. Ces pattes-équerres ainsi que les fixations au mur support doivent être conformes aux prescriptions du cahier CSTB n° 3194.

• 8 matières disponibles

Acier galvanisé prélaqué ou post-laqué par poudrage polyester.

Acier inoxydable aspect mat, brossé, brillant ou prélaqué.

Acier décarburé pour émaillage.

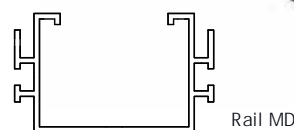
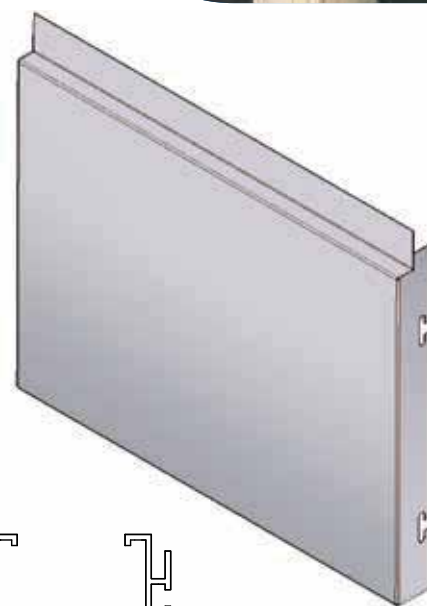
Aluminium prélaqué polyester ou post-laqué par poudrage polyester.

Cuivre dur et mi-dur aspect brut ou patiné (nous consulter)

Zinc brut prépatiné ou prélaqué (nous consulter).

Krystal

Acier autopatinable type Indaten (sur étude particulière adaptée au site)



Rail MD

• Le sur-mesure à la demande

Perforation possible

Teintes disponibles : Colorissime, RAL.

Teintes et aspects font l'objet d'une étude de faisabilité.

Coque SP



ZA Les Escarnotières - Architecte : Atebat

Façonner les décors

Le système Cassette SP permet de créer des décors d'une grande pureté esthétique. La façade se veut limpide, douce, voire soyeuse, offrant à l'œil une unité de style et de ton intemporelle tout en laissant le beau rôle au jeu des ombres et des lumières. L'évidence du système réside également dans sa très grande facilité de mise en œuvre.



Le système Coque SP

Ce parement assure une unité visuelle exceptionnelle avec ses fixations cachées.

Les cassettes SP sont destinées à la réalisation de façades d'aspect plan avec joints creux verticaux et/ou horizontaux ou sans joint creux. La dimension du joint creux étant à la demande, nous adaptons la cassette en usine de manière à faciliter le travail de pose.

• Profil

Hauteur : 1 500 mm maxi acier
Hauteur : 1 200 mm maxi alu

	Épaisseur
Acier galvanisé	1,5 mm
Acier inoxydable	1,5 mm
Alliage d'aluminium	2 mm
Cuivre	sur demande
Zinc	sur demande

• Principe de mise en œuvre et fixation

Le système Cassette SP se compose de cassettes courantes. Il doit être posé sur une ossature secondaire réglée qui doit être conforme aux prescriptions du cahier CSTB n°3194.

Les épaisseurs de tôle sont définies en fonction des dimensions des cassettes et des critères techniques demandés. Dans le cas de contraintes particulières, d'esthétique notamment, la face vue des Cassettes SP peut être rigidifiée par le collage sur toute la face arrière d'un complexe composé d'une âme rigide et d'une tôle d'acier de 0,5 mm.

Le système ne peut fonctionner qu'en pose horizontale.

• 5 matières disponibles

Acier galvanisé prélaqué ou post-laqué par poudrage polyester.

Acier inoxydable aspect mat, brossé ou brillant.

Aluminium prélaqué polyester ou post-laqué par poudrage polyester.

Cuivre dur et mi-dur aspect brut ou prépatiné.

Zinc brut prépatiné ou prélaqué.



• Le sur-mesure à la demande Perforation possible

Teintes disponibles : Colorissime, RAL. Teintes et aspects font l'objet d'une étude de faisabilité. Pour toute commande un plan d'implantation des cassettes sera demandé de manière à déterminer les appuis intermédiaires nécessaires.

Isofran



Euraille (59) - Architecte : URBA Linéa.

Souligner les perspectives

Le système Isofran donne de l'envergure et du "relief" aux conceptions qui se veulent les plus lisses et les plus planes possible. Avec discrétion, subtilité, Isofran souligne les perspectives, laissant s'exprimer la forme et révélant par là même, l'idée maîtresse de la conception.



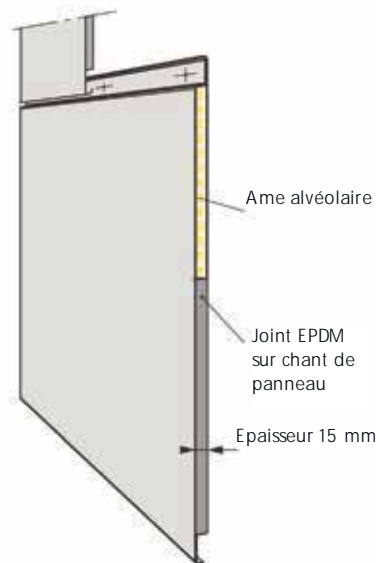
Le système Isofran

Premier système à être validé pour une pose en zone sismique, Isofran est un bardage rapporté à base de panneaux composites pour l'habillage de façades en maçonnerie ou béton concernant des constructions neuves, en réhabilitation, ou des murs aveugles ou percés de baies. Compatible pour une mise en œuvre horizontale ou verticale, il dispose de l'avis technique 2/08-1303.

• Profil

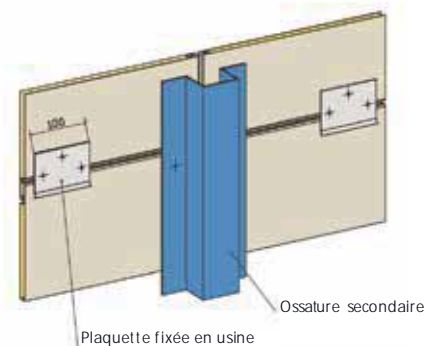
- Longueur utile : 500 à 6 000 mm pour une largeur comprise entre 250 et 1 160 mm
- Longueur utile : 500 à 4 000 mm pour une largeur comprise entre 1 160 et 1 450 mm

	Epaisseur
Acier galvanisé	0,75 mm
Inox	0,80 mm
Krystal	0,75 mm



• Principe de mise en œuvre et fixation

La pose de panneaux Isofran s'effectue obligatoirement sur des éléments d'ossatures secondaires légères réglables et parfaitement alignées dans le plan de pose, en respectant des critères d'alignement des montants d'ossature selon des schémas de principe.



• 3 matières disponibles

Acier galvanisé prélaqué, inox et Krystal®.

• Le sur-mesure à la demande

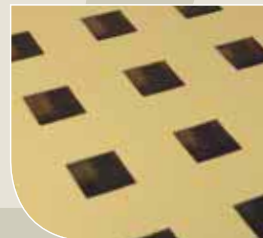
Teintes disponibles : Colorissime, RAL (mat ou semi mat obligatoire). Teintes et aspects font l'objet d'une étude de faisabilité. Possibilité de cintrage.

Possibilité de fabrication et de pose en grande dimension.

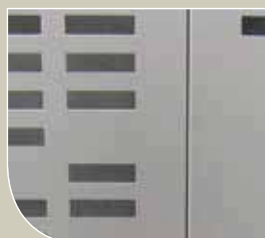
Perforations et emboutissage pour façades planes

De multiples possibilités sont envisageables.
Formes, couleurs, matières, standard,
non standard : place à l'imagination !

Quelques exemples parmi tant d'autres...



Perforation
Carrée

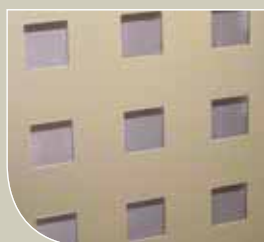


Perforation
Laser

Emboutissage



Perforation
Ronde

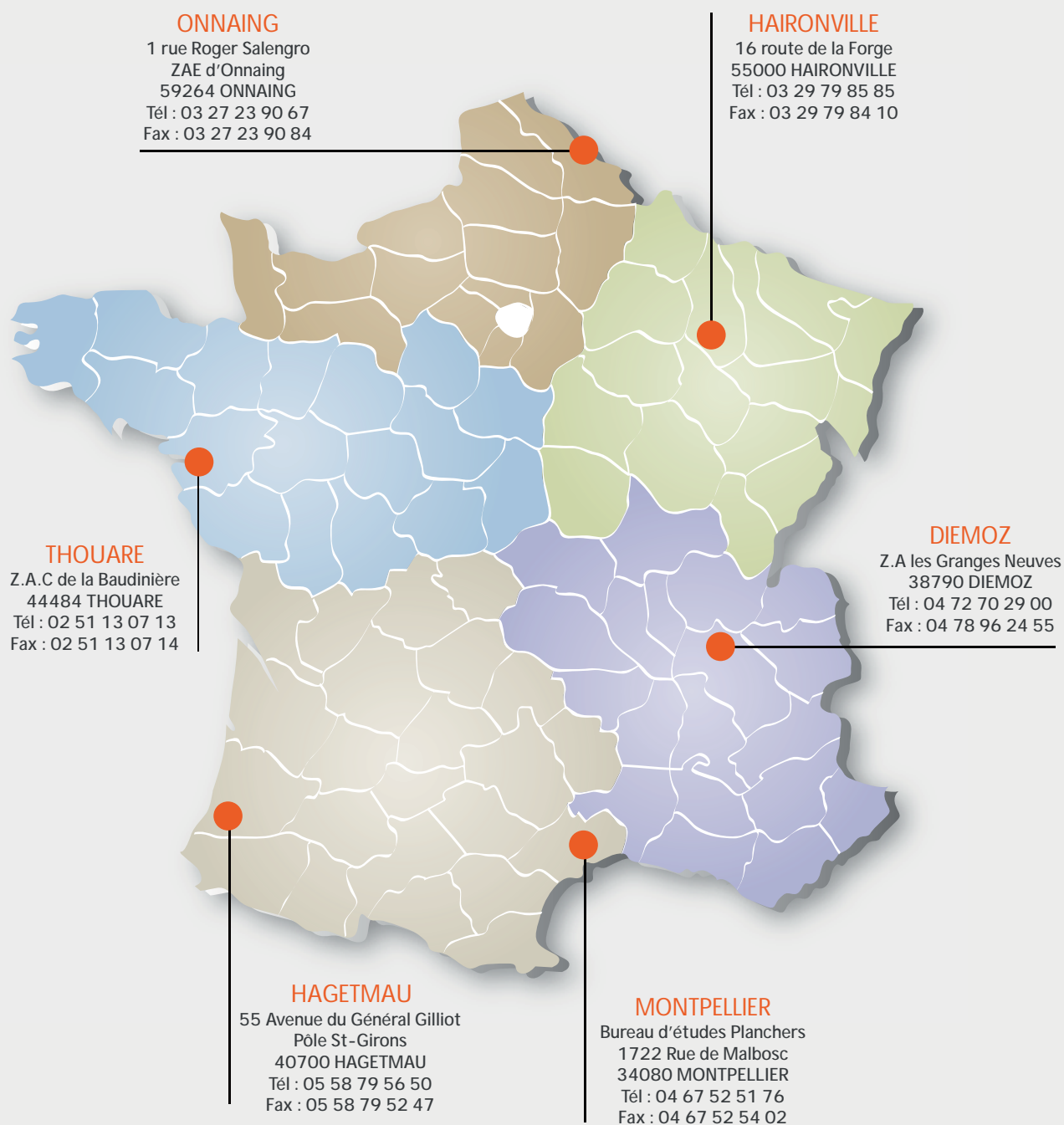


Perforation
Sur mesure



Perforation
Inox





ArcelorMittal Construction France

16 route de la Forge
55000 HAIRONVILLE
Tél : 03 29 79 85 85
Fax : 03 29 79 84 10

Site : <https://construction.arcelormittal.com/fr-fr>

Cette brochure est transmise à titre indicatif et non contractuel, le fournisseur se réserve le droit d'y apporter toute modification. En outre, les renseignements techniques mentionnés ne sauraient en aucun cas dégager le Client de ses obligations.

Le Client est responsable de la mise en œuvre du produit dans les conditions normales prévisibles d'utilisation et conformément aux législations en vigueur. Il incombe au Client de choisir un produit correspondant à son besoin technique, toute modification des produits est subordonnée à l'acceptation du fournisseur.