

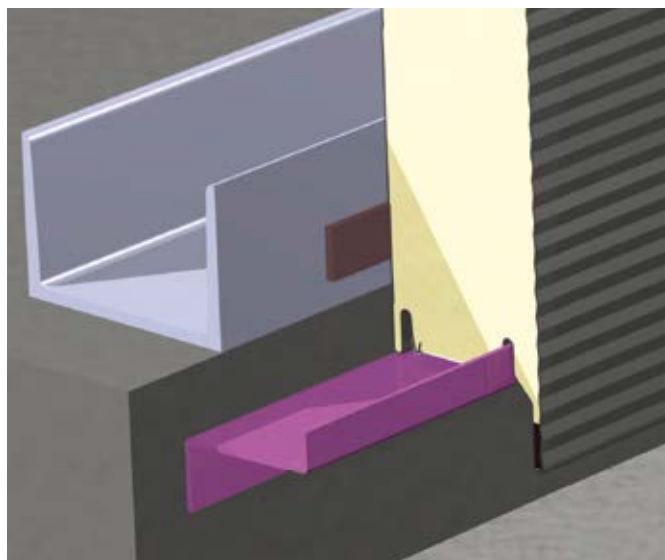
Pièces de finition

Gamme Promisol® S, Promirock™ S & Pflaum FI

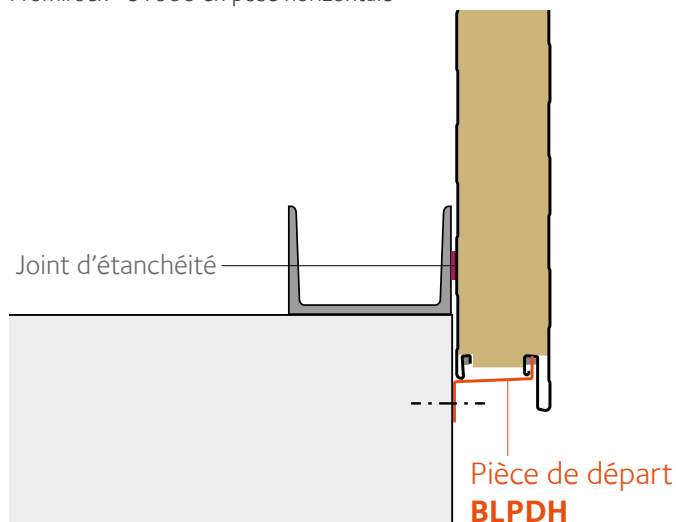
Pièces de départ en pied de bardage

En acier galvanisé - Longueur maximale 5 000 mm

Pied de bardage



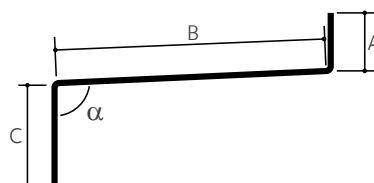
Exemple de pied de bardage :
Promirock® S1000 en pose horizontale



Pour Promisol® S900 et S1000 en pose horizontale

Épaisseur d'âme du panneau (mm)	Pièce de finition (cotes en mm)				
	Référence	Épaisseur	A	B	C
50	BMPDH50	1,50	17	32	30
60	BMPDH60			42	
80	BMPDH80			62	
100	BMPDH100			82	
120	BMPDH120			102	

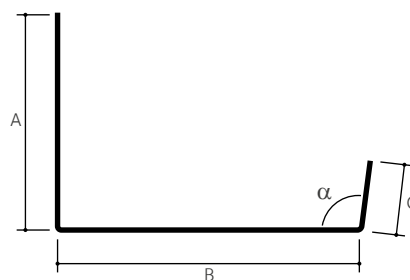
Références BMPDH & BLPDH :



Pour Promirock™ S1000 en pose horizontale

Épaisseur d'âme du panneau (mm)	Pièce de finition (cotes en mm)				
	Référence	Épaisseur	A	B	C
60	BLPDH60	1,50	17	44	30
80	BLPDH80			66	
100	BLPDH100			80	
120	BLPDH120			101	
150	BLPDH150			130	
200	BLPDH200	2,00	17	181	30
240	BLPDH240			220	
300	BLPDH300			280	

Références BPPDH :



Pour Pflaum FI en pose horizontale

Épaisseur d'âme du panneau (mm)	Pièce de finition (cotes en mm)				
	Référence	Épaisseur	A	B	C
80	BPPDH80	2,00	70	60	23
100	BPPDH100			80	
120	BPPDH120			100	
140	BPPDH140			120	
150	BPPDH150			130	
160	BPPDH160			140	
180	BPPDH180			160	
200	BPPDH200			180	

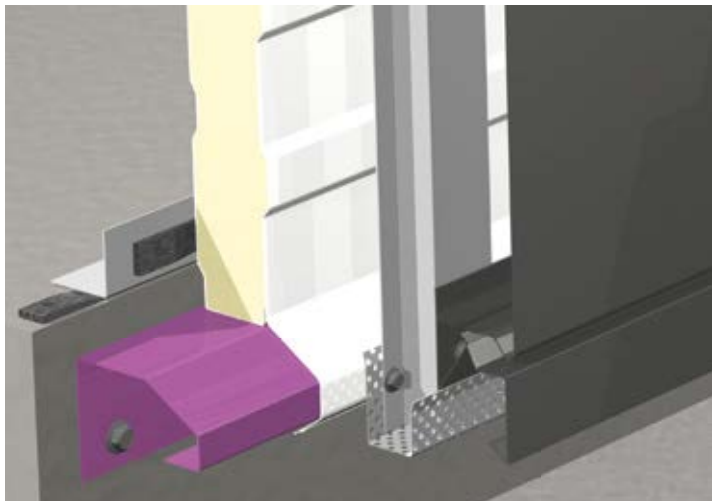
Pièces de finition

Archisol® & Promisol® T

Pièces de départ en pied de bardage

En acier galvanisé - Longueur maximale 5 000 mm

Pied de bardage pour Archisol®



Pour Archisol® en pose horizontale

Epaisseur d'âme du panneau (mm)	Pièce de finition (cotes en mm)						
	Référence	Epaisseur	A	B	C	D	E
60	BAPDH60	1,50	75	60	99	48	22
80	BAPDH80			80	119		
100	BAPDH100			100	139		
120	BAPDH120			120	159		
140	BAPDH140			140	179		

Pour Archisol® en pose horizontale - Complément indispensable au BAPDH

Epaisseur d'âme du panneau (mm)	Pièce de finition (cotes en mm)						
	Référence	Epaisseur	A	B	C	Perforé	
Toutes	BAUP999	0,75	65	40	32	ø 5 EA 12,5 à 15%	

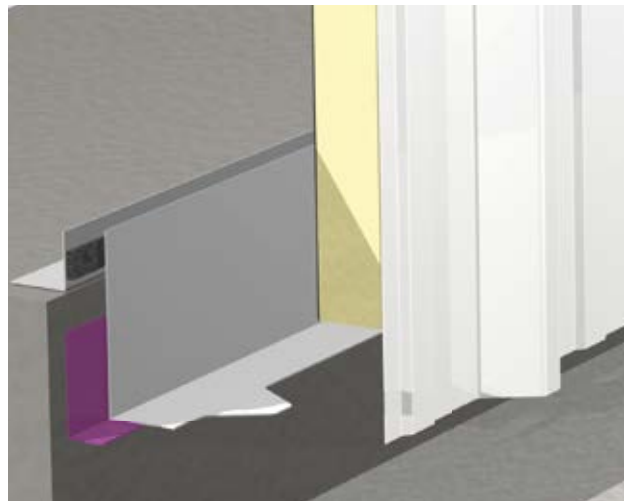
Pour Promisol® T en pose horizontale

Epaisseur d'âme du panneau (mm)	Pièce de finition (cotes en mm)						
	Référence	Epaisseur	A	B	C	D	E
30	PDMH30	1,50	75	30	69	48	22
40	PDMH40			40	79		
50	PDMH50			50	89		
60	PDMH60			60	99		
80	PDMH80			80	119		
100	PDMH100			100	139		
120	PDMH120			120	159		
140	PDMH140			140	179		

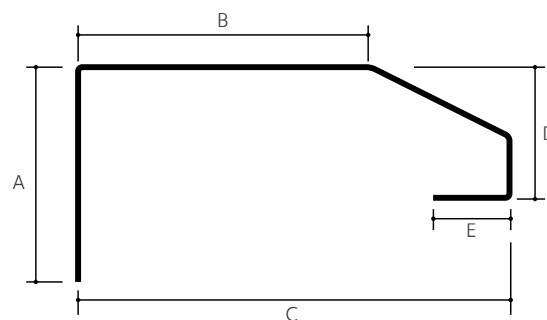
Pour Promisol® T avec débord en pose verticale

Epaisseur d'âme du panneau (mm)	Pièce de finition (cotes en mm)			
	Référence	Epaisseur	A	B
30	ATCLP103	0,75	69	128
40	ATCLP104		79	118
50	ATCLP105		89	108
60	ATCLP106		99	98
80	ATCLP108		119	78
100	ATCLP110		139	58
120	ATCLP112		159	137
140	ATCLP114		179	117

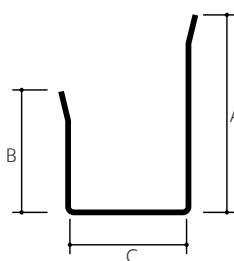
Pied de bardage pour Promisol® T avec débord



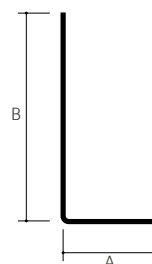
Références BAPDH & PDMH :



Référence BAUP999 :



Référence ATCLP1 :



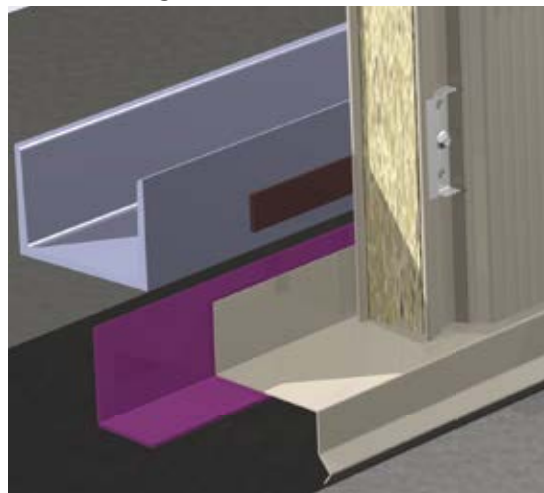
Pièces de finition

Gamme Promisol® S & T, Promirock™ S & Pflaum FI

Pièces de départ en pied de bardage et jonction horizontale

En acier galvanisé - Longueur maximale 5 000 mm

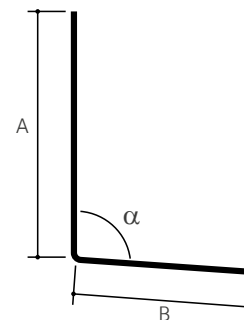
Pied de bardage



Jonction horizontale



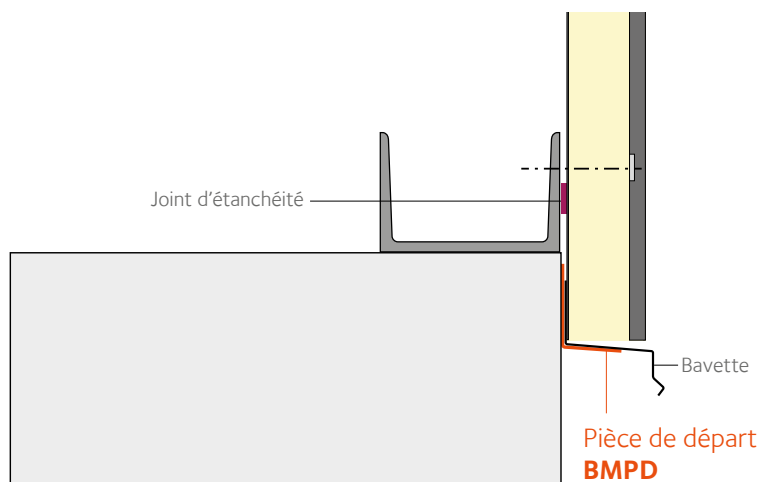
Références
BMPD, BLPD, BPPD & PDMS :



Pour Promisol® S900 et S1000 en pose verticale

Épaisseur d'âme du panneau (mm)	Pièce de finition (cotes en mm)			
	Référence	Épaisseur	A	B
50	BMPD50	1,50	70	40
60	BMPD60			
80	BMPD80			
100	BMPD100			
120	BMPD120			

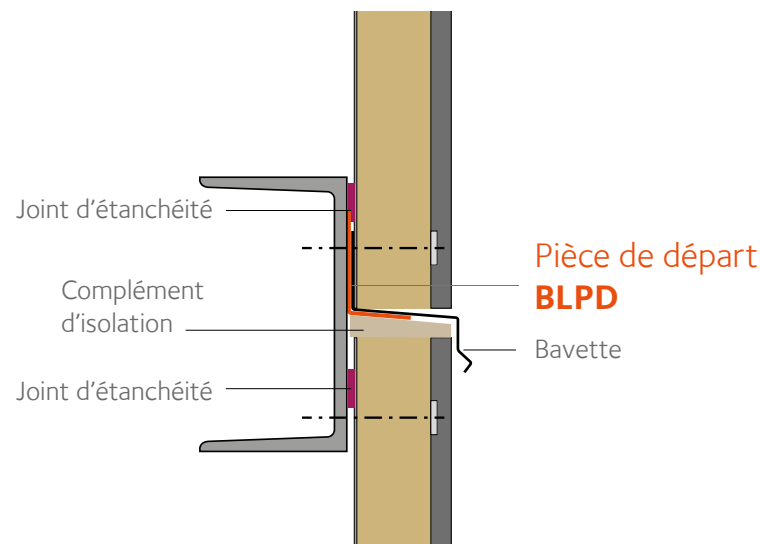
Pied de bardage pour pose horizontale et verticale
Exemple : Promisol® S1000 en pose verticale



Pour Promirock™ S1000 en pose verticale

Épaisseur d'âme du panneau (mm)	Pièce de finition (cotes en mm)			
	Référence	Épaisseur	A	B
60	BLPD60	1,50	70	24
80	BLPD80			32
100	BLPD100			40
120	BLPD120			48
150	BLPD1415			60
200	BLPD1620	2,00	70	80
240	BLPD240			96
300	BLPD300			120

Jonction horizontale pour pose verticale uniquement
Exemple : Promirock S1000 en pose verticale



Pour Promisol® T sans débord en pose verticale

Épaisseur d'âme du panneau (mm)	Pièce de finition (cotes en mm)			
	Référence	Épaisseur	A	B
30	PDMS30	1,50	70	40
40	PDMS40			
50	PDMS50			
60	PDMS60			
80	PDMS80			
100	PDMS1012	70	60	
120	PDMS1012			
140	PDMS140			

Pour Pflaum FI en pose verticale

Épaisseur d'âme du panneau (mm)	Pièce de finition (cotes en mm)			
	Référence	Épaisseur	A	B
80	BPPD80	2,00	70	50
100	BPPD100			
120	BPPD1215			
140	BPPD1215			
150	BPPD1215			
160	BPPD1620			
180	BPPD1620			
200	BPPD1620			

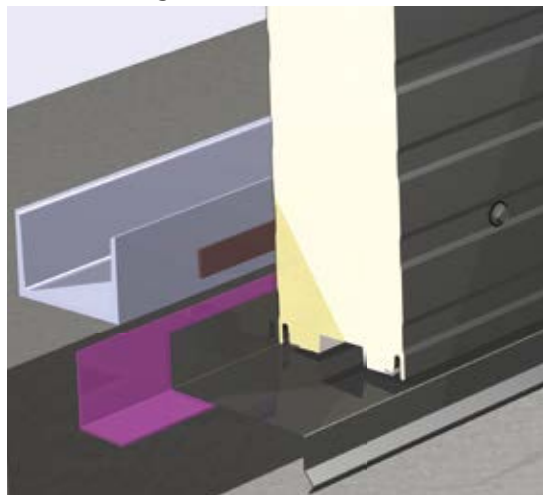
Pièces de finition

Gamme Promisol® V, Promirock™ V, Pflaum FO & FOM

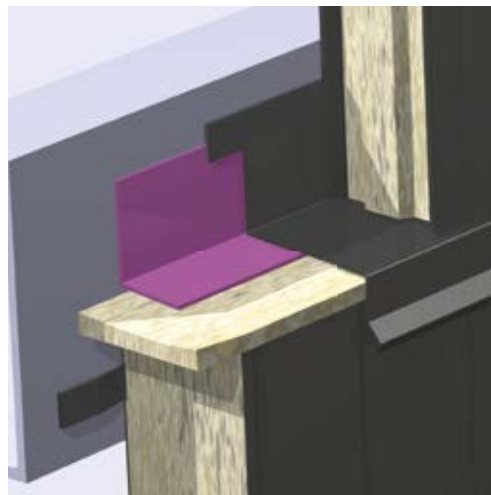
Pièces de départ en pied de bardage et jonction horizontale

En acier galvanisé - Longueur maximale 5 000 mm

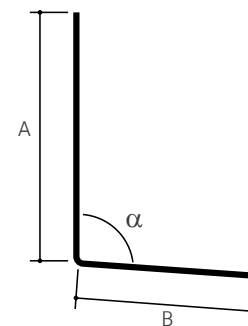
Pied de bardage



Jonction horizontale



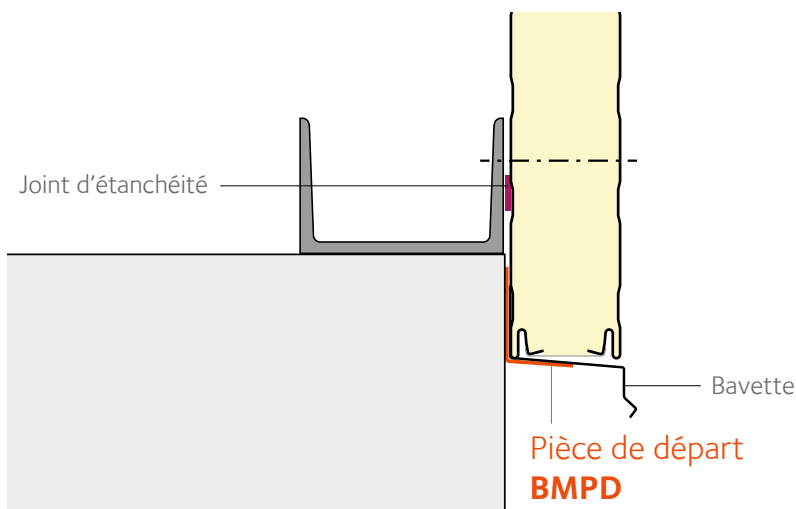
Références
BMPD & BLPD :



Pour Promisol® V1150 en pose horizontale et verticale

Épaisseur d'âme du panneau (mm)	Pièce de finition (cotes en mm)			
	Référence	Épaisseur	A	B
40	BMPD40	1,50	70	40
60	BMPD60			
80	BMPD80			
100	BMPD100			
120	BMPD120			
140	BMPD140			
160	BMPD1618			60
180	BMPD1618			60
200	BMPD200			80

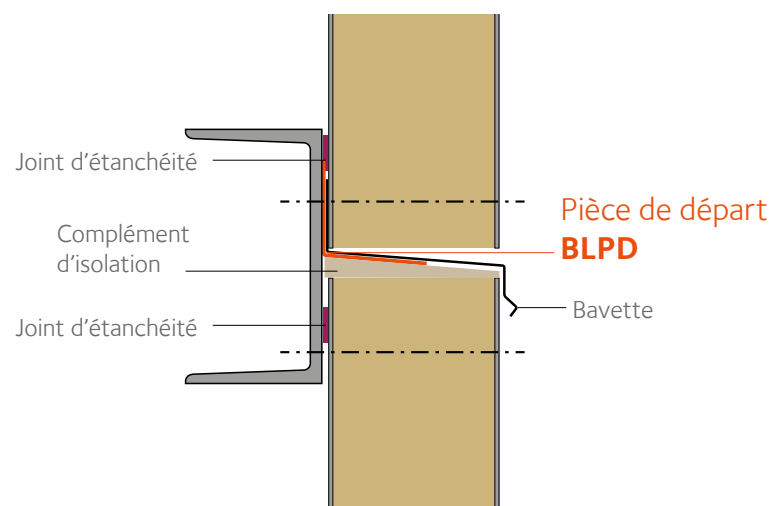
Pied de bardage pour pose horizontale et verticale
Exemple : Promisol® V1150 en pose horizontale



Pour Promirock™ V1150 en pose horizontale et verticale

Épaisseur d'âme du panneau (mm)	Pièce de finition (cotes en mm)			
	Référence	Épaisseur	A	B
60	BLPD60	1,50	70	24
80	BLPD80			32
100	BLPD100			40
120	BLPD120			48
150	BLPD1415			60
200	BLPD1620			80
240	BLPD240	2,00	70	96
300	BLPD300			120

Jonction horizontale pour pose verticale uniquement
Exemple : Promirock V1150 en pose verticale



Pour Pflaum FO & FOM en pose horizontale et verticale

Épaisseur d'âme du panneau (mm)	Pièce de finition (cotes en mm)			
	Référence	Épaisseur	A	B
80	BLPD80	1,50	70	32
100	BLPD100			40
120	BLPD120			48
140	BLPD1415			60
150	BLPD1415			60
160	BLPD1620			80
180	BLPD1620			
200	BLPD1620			

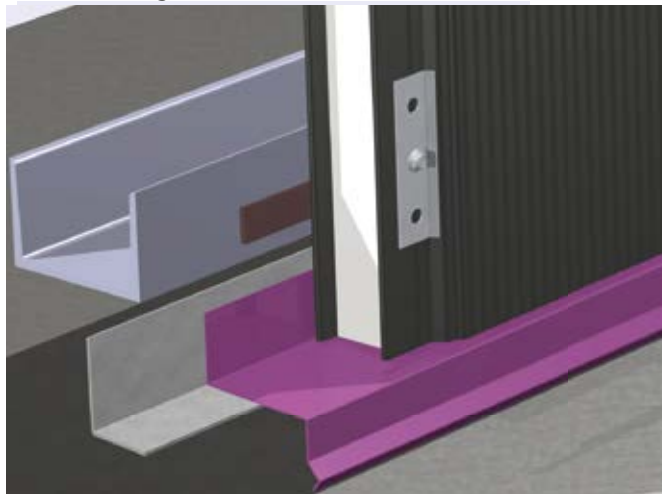
Pièces de finition

Gamme Promisol® S & T, Promirock™ S & Pflaum FI

Bavettes en pied de bardage et jonction horizontale

En acier prélaqué - Longueur maximale 5 000 mm

Pied de bardage



Pour Promisol® S900 et S1000 en pose verticale

Épaisseur d'âme du panneau (mm)	Pièce de finition (cotes en mm)				+ Eclisse longueur 100 mm
	Référence	Épaisseur	A	B	
50	AFBN50	0,75	50	55	AFBN50E
60	AFBN60		50	65	AFBN60E
80	AFBN80		57	85	AFBN80E
100	AFBN100		50	105	AFBN100E
120	AFBN120		57	125	AFBN120E

Pour Promirock™ S1000 en pose verticale

Épaisseur d'âme du panneau (mm)	Pièce de finition (cotes en mm)				+ Eclisse longueur 100 mm
	Référence	Épaisseur	A	B	
60	AFBN60	0,75	50	65	AFBN60E
80	AFBN80		57	85	AFBN80E
100	AFBN100		50	105	AFBN100E
120	AFBN120		57	125	AFBN120E
150	AFBN150		50	155	AFBN150E
200	AFBN200		50	205	AFBN200E
240	AFBN240		50	245	AFBN240E
300	AFBN300		50	305	AFBN300E

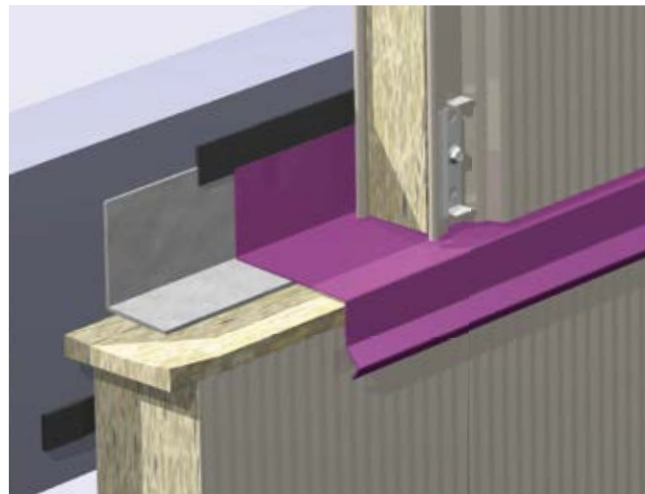
Pour Promisol® T sans débord en pose verticale

Épaisseur d'âme du panneau (mm)	Pièce de finition (cotes en mm)				+ Eclisse longueur 100 mm
	Référence	Épaisseur	A	B	
30	AFBNV30	0,75	70	75	AFBNV30E
40	AFBNV40			85	AFBNV40E
50	AFBNV50			95	AFBNV50E
60	AFBNV60			105	AFBNV60E
80	AFBNV80			125	AFBNV80E
100	AFBNV100			145	AFBNV100E
120	AFBNV120			165	AFBNV120E
140	AFBNV140			185	AFBNV140E

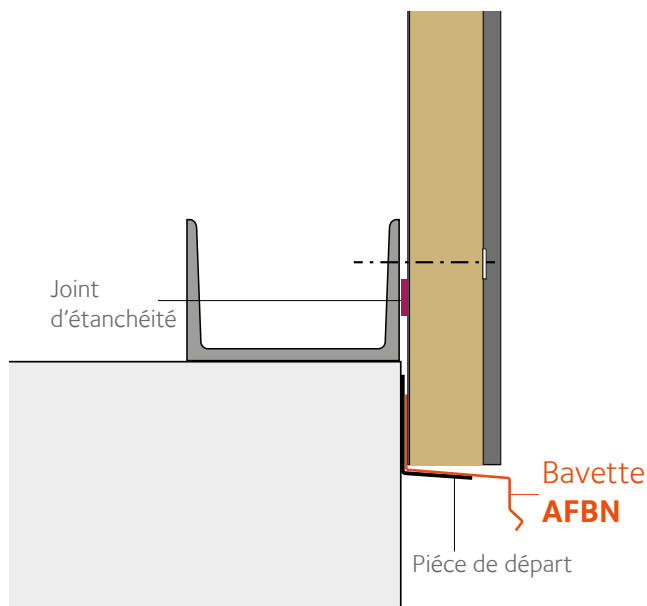
Pour Pflaum FI en pose verticale

Épaisseur d'âme du panneau (mm)	Pièce de finition (cotes en mm)				+ Eclisse longueur 100 mm
	Référence	Épaisseur	A	B	
80	AFBN80	0,75	57	85	AFBN80E
100	AFBN100		50	105	AFBN100E
120	AFBN120		57	125	AFBN120E
140	AFBN140		50	145	AFBN140E
150	AFBN150		50	155	AFBN150E
160	AFBN160		50	165	AFBN160E
180	AFBN180		56	185	AFBN180E
200	AFBN200		50	205	AFBN200E

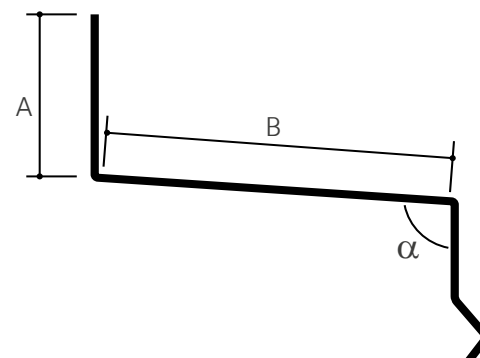
Jonction horizontale



Pied de bardage pour pose horizontale et verticale
Exemple : Promirock® S1000 en pose verticale



Références AFBN & AFBNV :



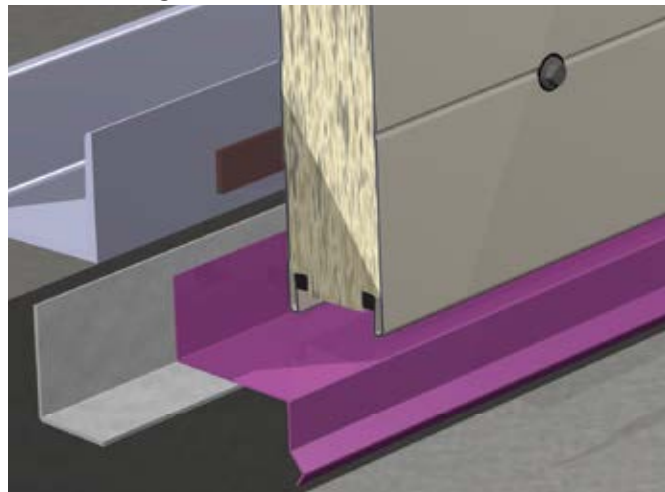
Pièces de finition

Gamme Promisol® V, Promirock™ V, Pflaum FO & FOM

Bavettes en pied de bardage et jonction horizontale

En acier prélaqué - Longueur maximale 5 000 mm

Pied de bardage



Pour Promisol® V1150 en pose horizontale et verticale

Épaisseur d'âme du panneau (mm)	Pièce de finition (cotes en mm)				+ Eclisse longueur 100 mm
	Référence	Épaisseur	A	B	
40	AFBN40	0,75	48	45	AFBN40E
60	AFBN60		50	65	AFBN60E
80	AFBN80		57	85	AFBN80E
100	AFBN100		50	105	AFBN100E
120	AFBN120		57	125	AFBN120E
140	AFBN140		50	145	AFBN140E
160	AFBN160		50	165	AFBN160E
180	AFBN180		56	185	AFBN180E
200	AFBN200		50	205	AFBN200E

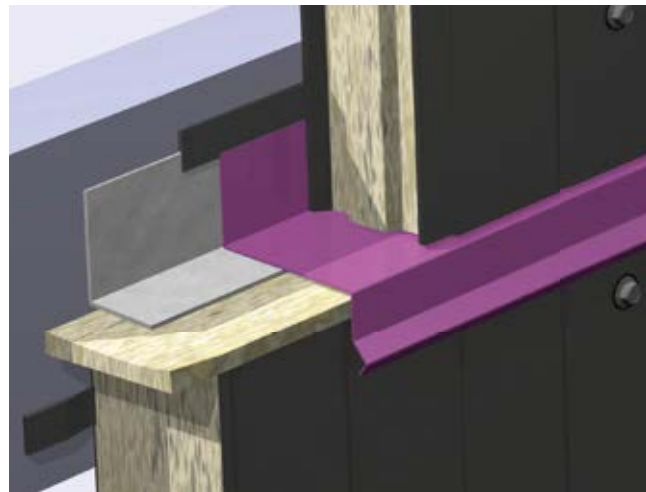
Pour Promirock™ V1150 en pose horizontale et verticale

Épaisseur d'âme du panneau (mm)	Pièce de finition (cotes en mm)				+ Eclisse longueur 100 mm
	Référence	Épaisseur	A	B	
60	AFBN60	0,75	50	65	AFBN60E
80	AFBN80		57	85	AFBN80E
100	AFBN100		50	105	AFBN100E
120	AFBN120		57	125	AFBN120E
150	AFBN150		50	155	AFBN150E
200	AFBN200		50	205	AFBN200E
240	AFBN240		50	245	AFBN240E
300	AFBN300		50	305	AFBN300E

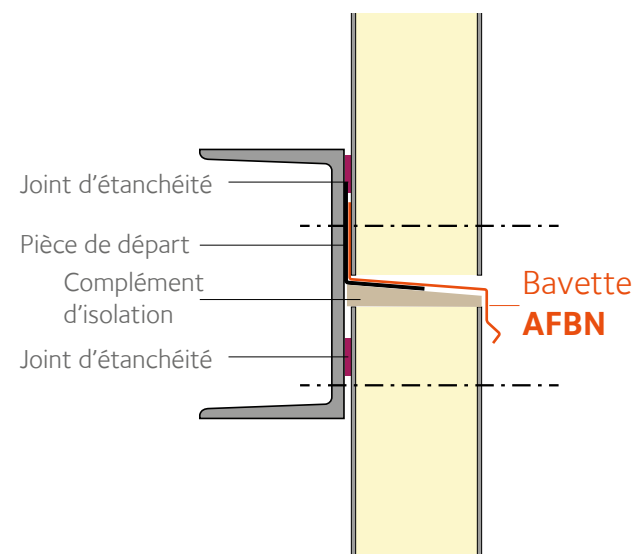
Pour Pflaum FO et Pflaum FOM en pose horizontale et verticale

Épaisseur d'âme du panneau (mm)	Pièce de finition (cotes en mm)				+ Eclisse longueur 100 mm
	Référence	Épaisseur	A	B	
80	AFBN80	0,75	57	85	AFBN80E
100	AFBN100		50	105	AFBN100E
120	AFBN120		57	125	AFBN120E
140	AFBN140		50	145	AFBN140E
150	AFBN150		50	155	AFBN150E
160	AFBN160		50	165	AFBN160E
180	AFBN180		56	185	AFBN180E
200	AFBN200		50	205	AFBN200E

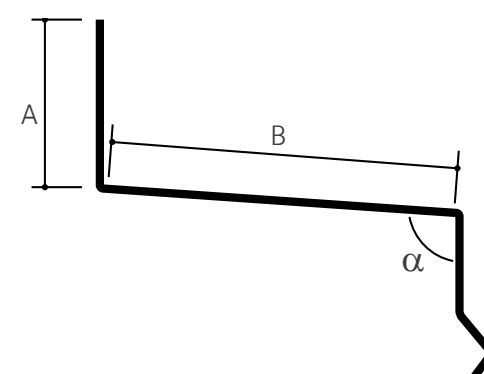
Jonction horizontale



Jonction horizontale pour pose verticale uniquement
Exemple : Promisol® V1150 en pose verticale



Référence AFBN :

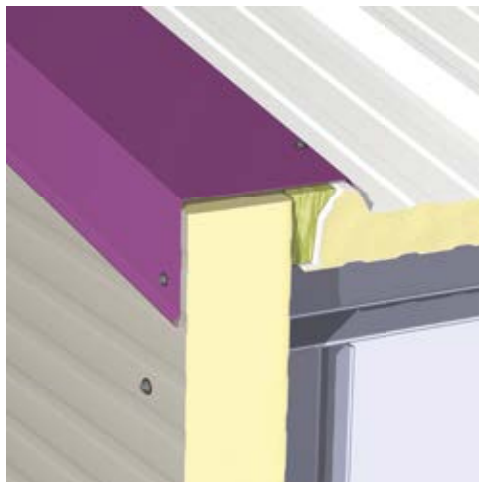


Pièces de finition

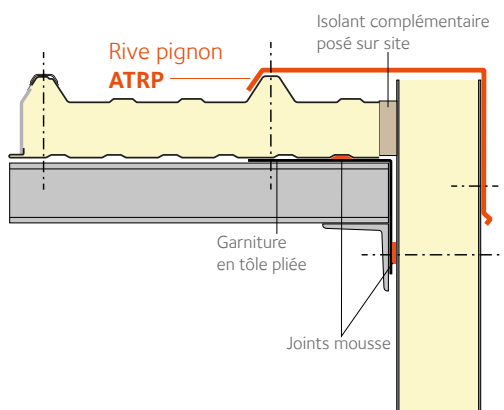
Gamme Promisol®, Promirock™ & Pflaum

Rives pignon

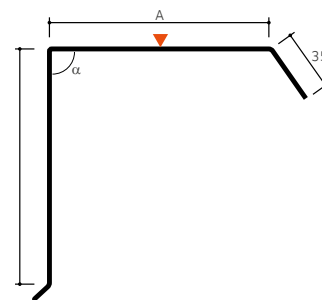
En acier prélaqué - Longueur 2 100 ou 4 000 mm



Rive pignon
Exemple : Promisol® V1150 en pose verticale



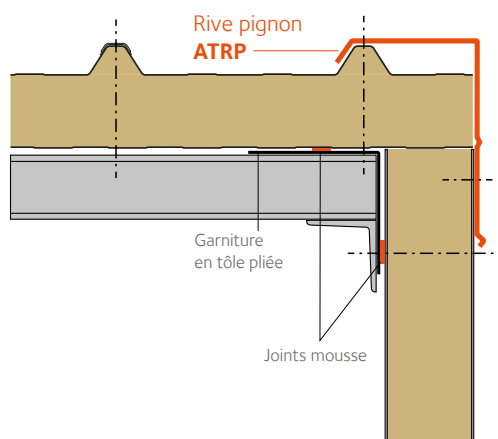
Références ATRP3 à ATRP8 :



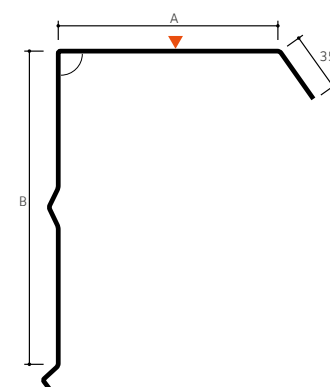
Le saviez-vous ?

Les dimensions des rives et faîtières présentées sur ces pages dépendent des panneaux utilisés en toiture. Vous retrouverez le détail des cotes et références en fonction des panneaux et de leurs épaisseurs dans notre brochure Produits de couverture.

Rive pignon
Exemple : Promirock V1150 en pose verticale



Références ATRP9 à ATRP11 :

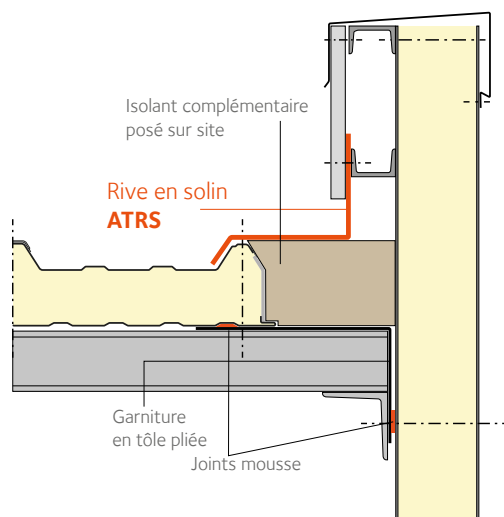


Rives en solin

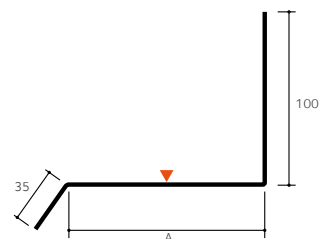
En acier prélaqué - Longueur 2 100 ou 4 000 mm



Rive en solin
Exemple : Promisol® V1150 en pose verticale



Références ATRS1 & ATRS2 :



Pièces de finition

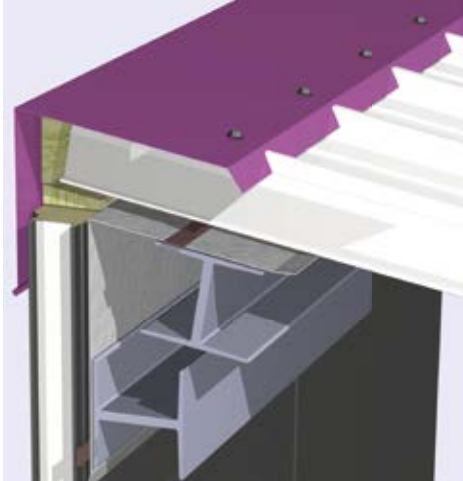
Gamme Promisol®, Promirock™ & Pflaum



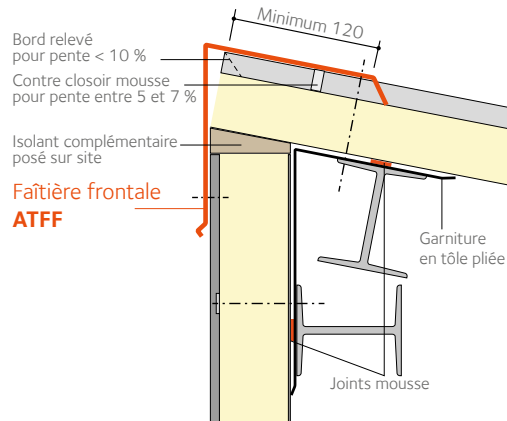
ArcelorMittal

Faîtières frontales

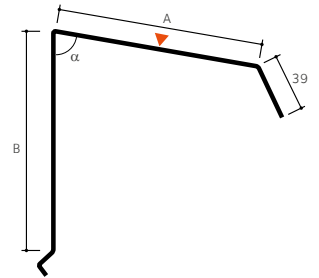
En acier prélaqué - Longueur 2 100 ou 4 000 mm



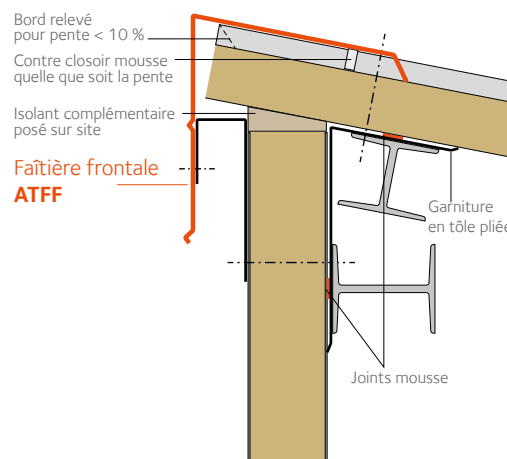
Faîtière frontale
Exemple : Promisol® S1000 en pose verticale



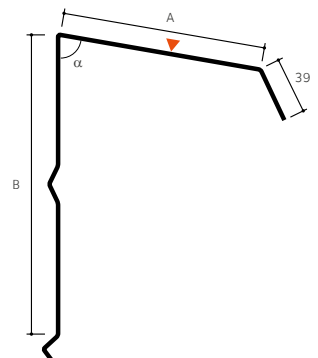
Références ATFF2 à ATFF5 :



Faîtière frontale
Exemple : Promirock V1150 en pose verticale

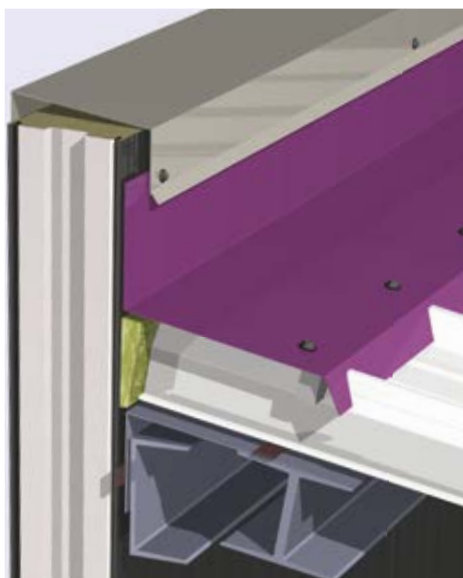


Références ATFF6 à ATFF8 :

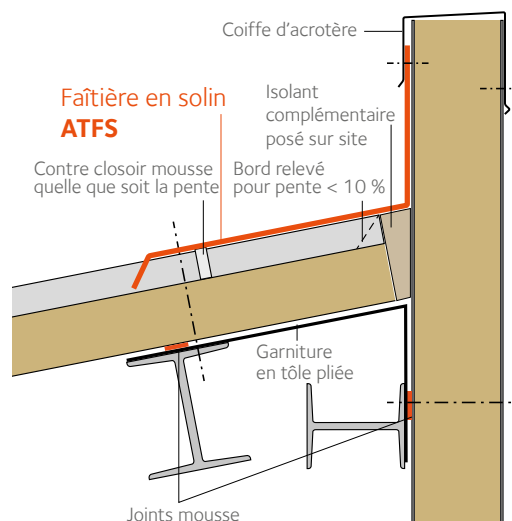


Faîtière en solin

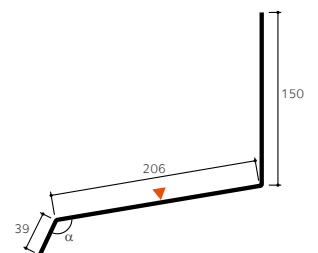
En acier prélaqué - Longueur 2 100 ou 4 000 mm



Faîtière en solin
Exemple : Promirock V1150 en pose verticale



Référence ATFS1T39 :

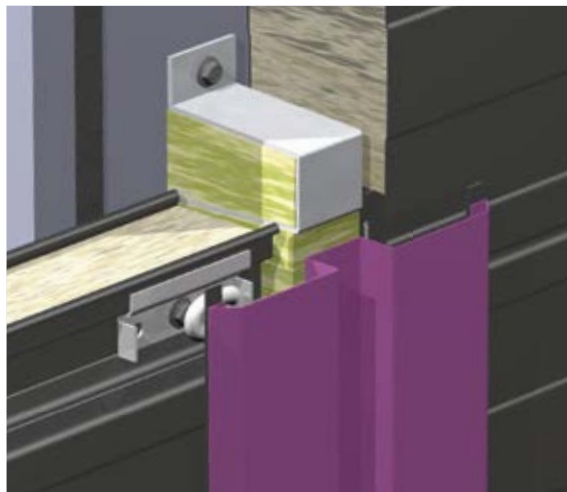


Pièces de finition

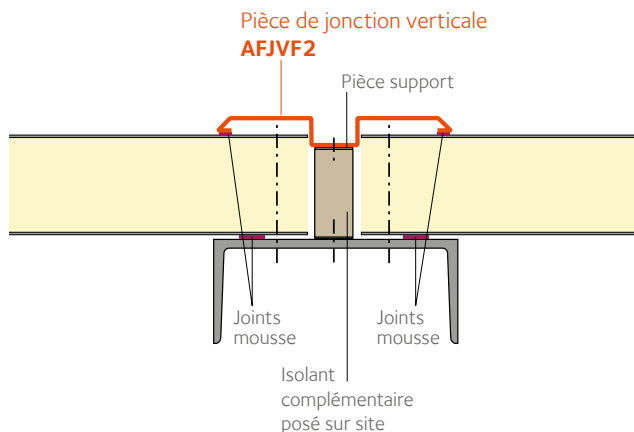
Gamme Promisol®, Promirock™ & Pflaum

Pièces de jonction verticale pour panneaux en pose horizontale

En acier prélaqué



Pièce de jonction
Exemple : Promisol® V1150 en pose horizontale



Pièce support
Pour fixation
du couvre-joint

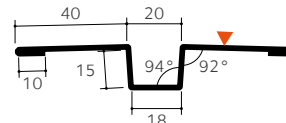
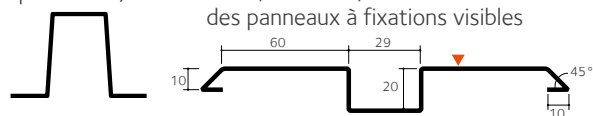
Couvre-joint
A compléter systématiquement d'une pièce support
En acier prélaqué - Longueur maximale 5 000 mm - Epaisseur 0,75 mm

En acier galvanisé
Epaisseur 1,5 mm

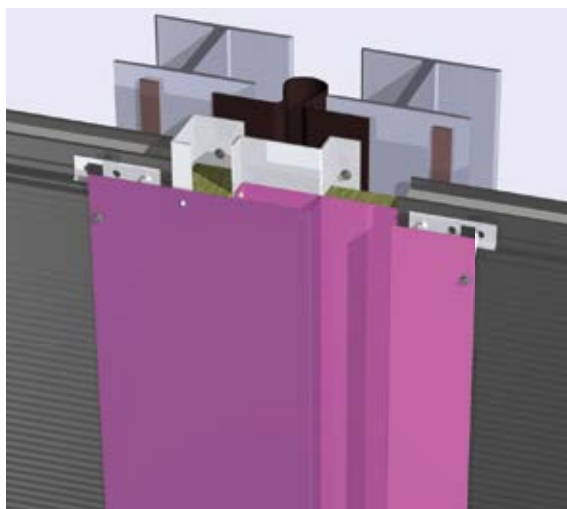
Référence AFJVF2 :
Idéal pour masquer les fixations
des panneaux à fixations visibles

Référence AFJVF3 :
Uniquement pour Promirock® V avec joint feu
(J5) - Epaisseurs de 80 à 300 mm

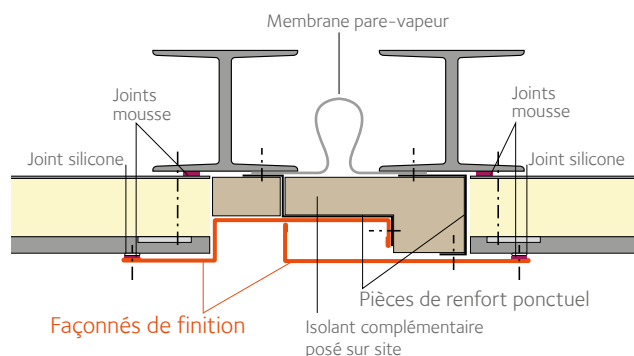
Référence AFJVP2 :



Joints de dilatation pour panneaux en pose horizontale



Joint de dilatation
Exemple : Promisol® S1000 en pose horizontale



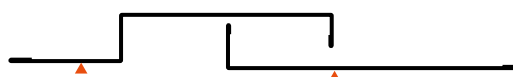
Pièces de renfort ponctuel

En acier galvanisé - Epaisseur 1,5 mm
Longueur 50 mm - 2 par mètre linéaire



Façonnés de finition avec jonction par éclissage

En acier prélaqué - Epaisseur 0,75 mm
Longueur maximale 5 000 mm



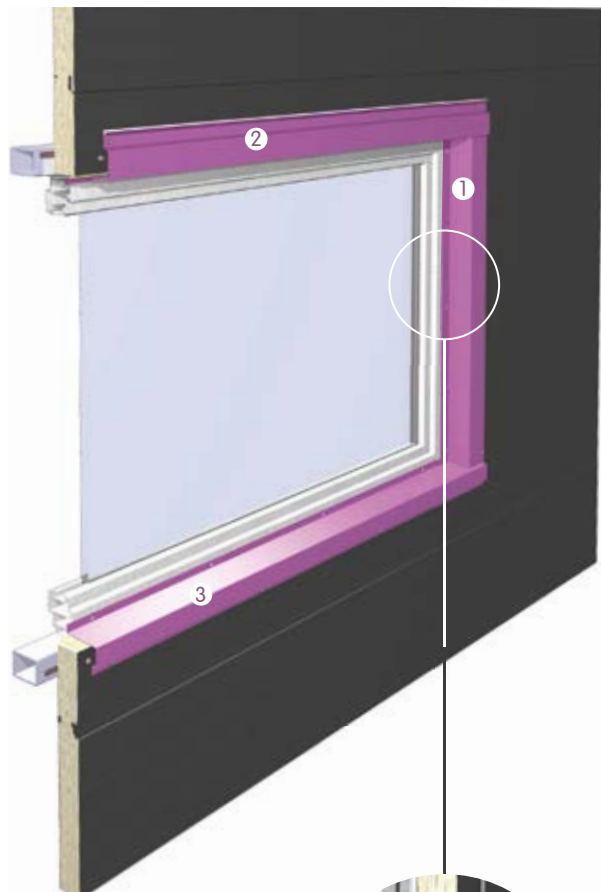
Pièces de finition

Gamme Promisol®, Promirock™ & Pflaum

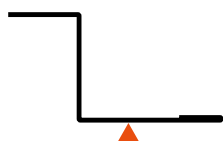
Habillages d'ouverture

En acier prélaqué

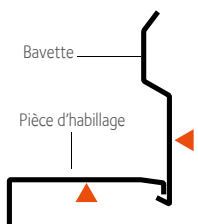
Exemple : Promirock® S1000 en pose horizontale



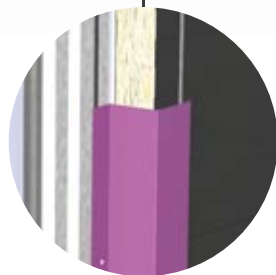
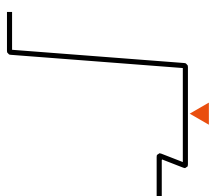
① Jambage



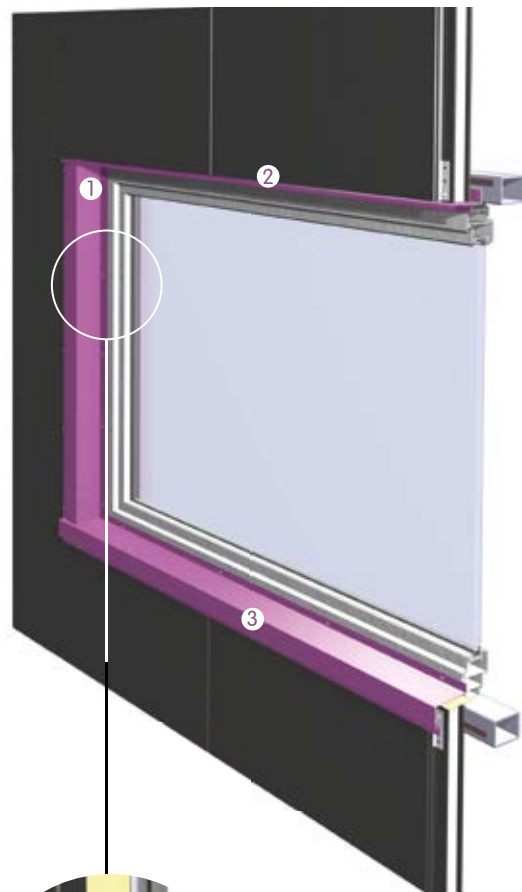
② Habillage de linteau



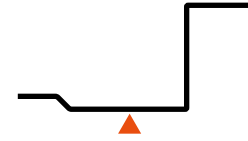
③ Appui de fenêtre



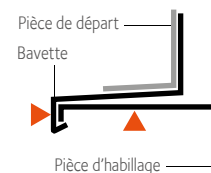
Exemple : Promisol® S1000 en pose verticale



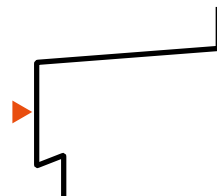
① Jambage



② Habillage de linteau



③ Appui de fenêtre



Le petit +

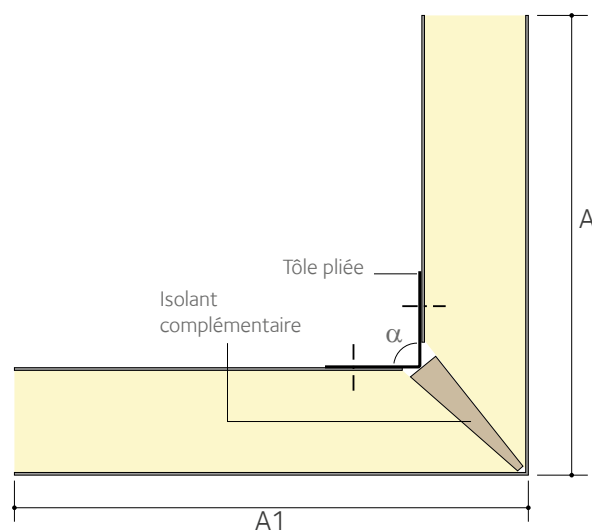
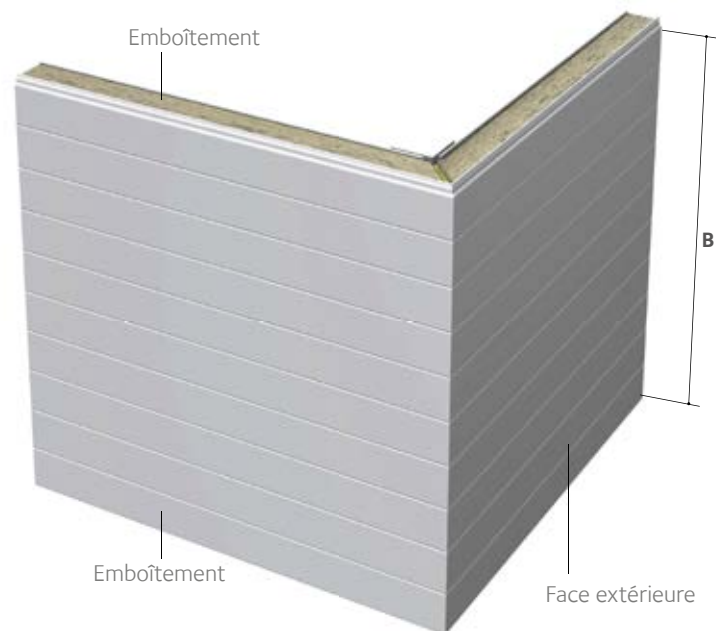
L'ensemble de ces pièces est réalisable sur mesure en fonction des épaisseurs de panneaux et d'huissieries. N'hésitez pas à nous consulter

Pièces de finition

Gamme Promisol® & Promirock™

Panneaux d'angle en pose horizontale

Angles sortants



Lors de la commande, la codification des références A et A1 sur le plan ne doit pas être modifiée

Angles sortants en pose horizontale - Toutes finitions de panneau

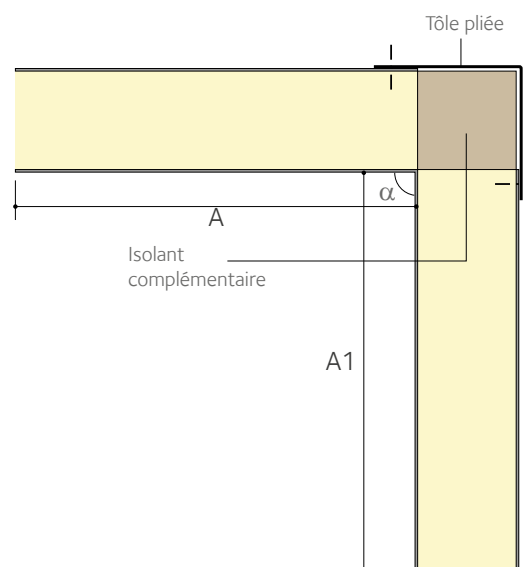
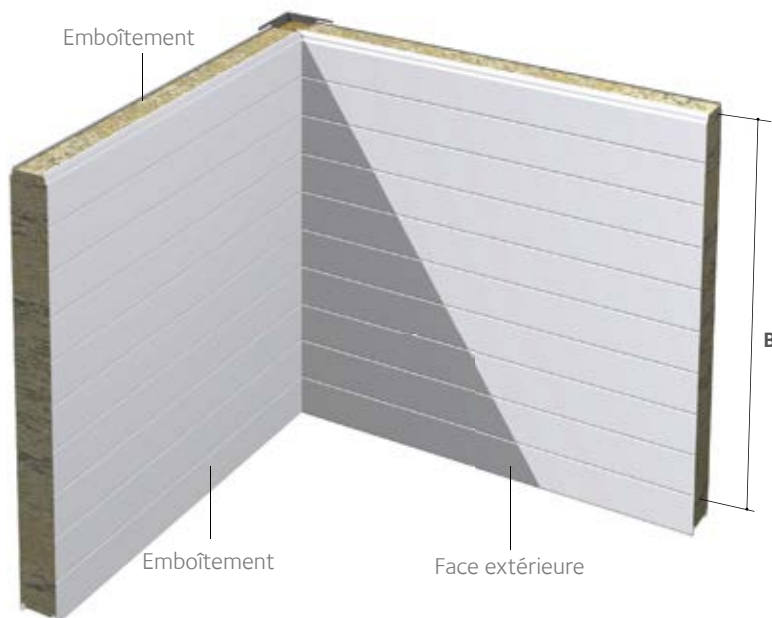
Panneau	Epaisseur d'isolant	Limites (cotes en ° et mm)					
		Angle α	A1 et A Cote minimale à cote maximale	Cote maximale d'un des 2 côtés	A + A1 Minimum	A + A1 Maximum	B
Polyisocyanurate (PIR)							
Promisol® S900 & 1000	50, 60 & 80	$80^\circ \leq \alpha \leq 170^\circ$	250 à 5 750	2 000	500	6 000	Largeur du panneau
		$60^\circ \leq \alpha < 80^\circ$	300 à 5 700	2 000	600	6 000	
	100 & 120	$80^\circ \leq \alpha \leq 170^\circ$	300 à 5 700	1 500	600	6 000	
		$60^\circ \leq \alpha < 80^\circ$	400 à 5 600	1 500	800	6 000	
Promisol® V1150	40, 60 & 80	$80^\circ \leq \alpha \leq 170^\circ$	250 à 5 750	2 000	500	6 000	1 150
		$60^\circ \leq \alpha < 80^\circ$	300 à 5 700	2 000	600	6 000	
	100 & 120	$80^\circ \leq \alpha \leq 170^\circ$	300 à 5 700	1 500	600	6 000	
		$60^\circ \leq \alpha < 80^\circ$	350 à 5 650	1 500	700	6 000	
	140	$80^\circ \leq \alpha \leq 170^\circ$	350 à 5 650	1 500	800	6 000	
		$60^\circ \leq \alpha < 80^\circ$	400 à 5 600	1 500	800	6 000	
Laine de roche (LR)							
Promirock S900 & S1000	60 & 80	$80^\circ \leq \alpha \leq 170^\circ$	250 à 5 750	2 000	850	6 000	Largeur du panneau
		$60^\circ \leq \alpha < 80^\circ$	300 à 5 700	2 000	850	6 000	
	100 & 120	$80^\circ \leq \alpha \leq 170^\circ$	300 à 4 700	1 500	850	5 000	
		$60^\circ \leq \alpha < 80^\circ$	400 à 4 600	1 500	850	5 000	
	150	$80^\circ \leq \alpha \leq 170^\circ$	350 à 3 650	1 500	850	4 000	
		$60^\circ \leq \alpha < 80^\circ$	420 à 3 580	1 500	850	4 000	
Promirock V900, V1000 & V1150	60 & 80	$80^\circ \leq \alpha \leq 170^\circ$	250 à 4 750	2 000	850	5 000	Largeur du panneau
		$60^\circ \leq \alpha < 80^\circ$	300 à 4 700	2 000	850	5 000	
	100 & 120	$80^\circ \leq \alpha \leq 170^\circ$	300 à 4 700	1 500	850	5 000	
		$60^\circ \leq \alpha < 80^\circ$	400 à 4 600	1 500	850	5 000	
	150	$80^\circ \leq \alpha \leq 170^\circ$	350 à 3 650	1 500	850	4 000	
		$60^\circ \leq \alpha < 80^\circ$	420 à 3 580	1 500	850	4 000	

Pièces de finition

Gamme Promisol® & Promirock™

Panneaux d'angle en pose horizontale

Angles rentrants



Lors de la commande, la codification des références A et A1 sur le plan ne doit pas être modifiée

Angles rentrants en pose horizontale - Toutes finitions de panneau

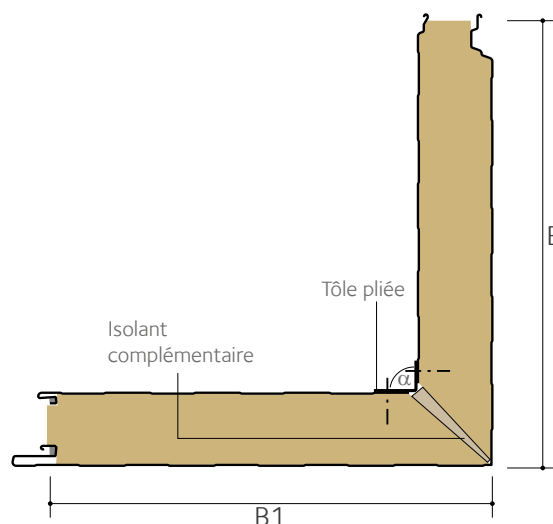
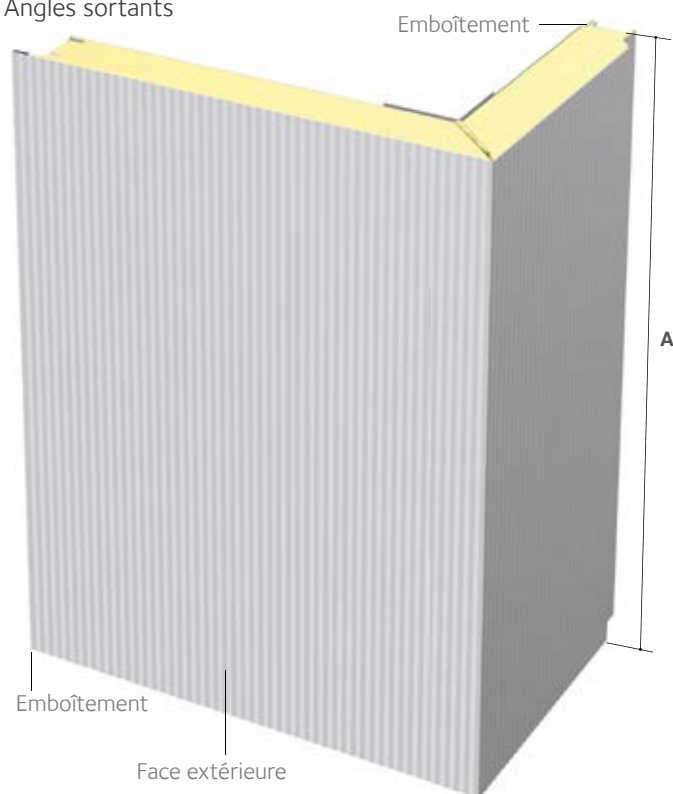
Panneau	Épaisseur d'isolant	Limites (cotes en ° et mm)					
		Angle α	A1 et A Cote minimale à cote maximale	Cote maximale d'un des 2 côtés	A + A1 Minimum	A + A1 Maximum	B
Polyisocyanurate (PIR)							
Promisol® S 900 & 1000	50, 60, 80, 100 & 120	$60^\circ \leq \alpha \leq 170^\circ$	250 à 5 750	2 000	500	6 000	Largeur du panneau
Promisol® V1150	40, 60, 80, 100, 120 & 140	$60^\circ \leq \alpha \leq 170^\circ$	250 à 5 750	2 000	500	6 000	1 150
Laine de roche (LR)							
Promirock S 900 & S1000	60 & 80	$60^\circ \leq \alpha \leq 170^\circ$	250 à 5 750	2 000	850	6 000	Largeur du panneau
	100 & 120	$60^\circ \leq \alpha \leq 170^\circ$	250 à 4 750	1 500	850	5 000	
	150	$60^\circ \leq \alpha \leq 170^\circ$	250 à 3 750	1 500	850	4 000	
Promirock V900, V1000 & V1150	60 & 80	$60^\circ \leq \alpha \leq 170^\circ$	250 à 5 750	2 000	850	6 000	Largeur du panneau
	100 & 120	$60^\circ \leq \alpha \leq 170^\circ$	250 à 4 750	1 500	850	5 000	
	150	$60^\circ \leq \alpha \leq 170^\circ$	250 à 3 750	1 500	850	4 000	

Pièces de finition

Gamme Promisol® & Promirock™

Panneaux d'angle en pose verticale

Angles sortants



Lors de la commande, la codification des références B et B1 sur le plan ne doit pas être modifiée

Tolérance de pliage de +/- 10 mm pour un façonnage optimal pour les finitions autres que Lisse

Angles sortants en pose verticale - Toutes finitions de panneau

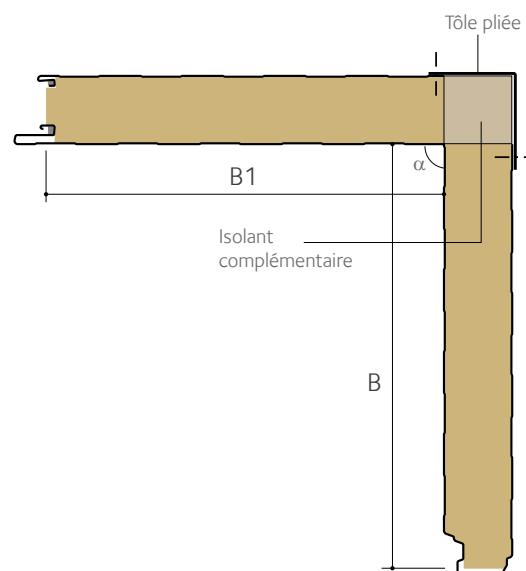
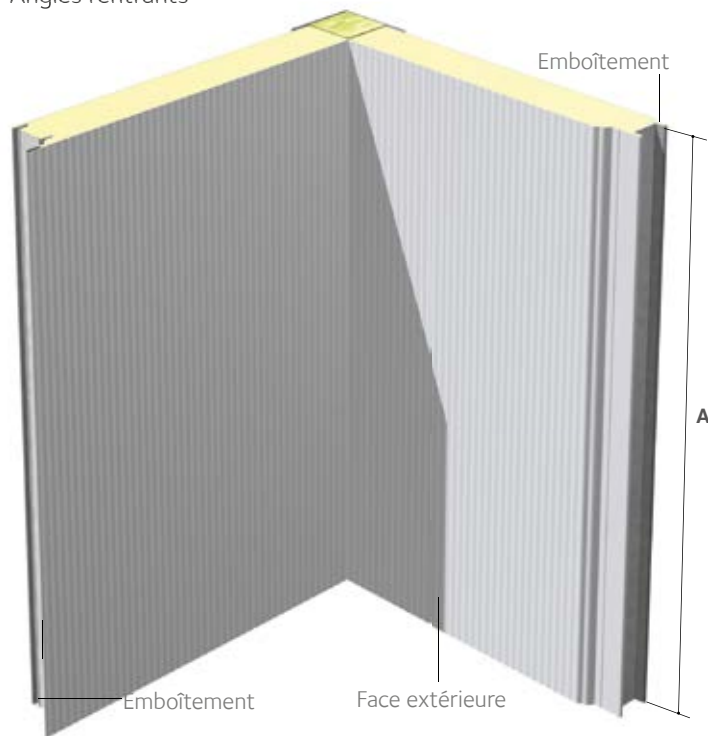
Panneau	Epaisseur d'isolant	Limites (cotes en ° et mm)				
		Angle α	B1 et B Cote minimale à cote maximale	B1 + B	A Cote minimale	A Cote maximale
Polyisocyanurate (PIR)						
Promisol® S900 & S1000	50 & 60	$80^\circ \leq \alpha \leq 170^\circ$	250 à Largeur Utile - 250	Largeur du panneau	500	5 000
		$60^\circ \leq \alpha < 80^\circ$	300 à Largeur Utile - 300			5 000
	80, 100 & 120	$80^\circ \leq \alpha \leq 170^\circ$	300 à Largeur Utile - 300			1 700
		$60^\circ \leq \alpha < 80^\circ$	350 à Largeur Utile - 350			1 700
Promisol® V1150	40 & 60	$80^\circ \leq \alpha \leq 170^\circ$	250 à Largeur Utile - 250	1 150	500	5 000
		$60^\circ \leq \alpha < 80^\circ$	300 à Largeur Utile - 300			5 000
	80, 100 & 120	$80^\circ \leq \alpha \leq 170^\circ$	300 à Largeur Utile - 300			1 700
		$60^\circ \leq \alpha < 80^\circ$	350 à Largeur Utile - 350			1 700
	140	$80^\circ \leq \alpha \leq 170^\circ$	350 à Largeur Utile - 350			1 700
		$60^\circ \leq \alpha < 80^\circ$	400 à Largeur Utile - 400			1 700
Laine de roche (LR)						
Promirock S900 & S1000	60	$80^\circ \leq \alpha \leq 170^\circ$	250 à Largeur Utile - 250	Largeur du panneau	850	5 000
		$60^\circ \leq \alpha < 80^\circ$	300 à Largeur Utile - 300			5 000
	80, 100 & 120	$80^\circ \leq \alpha \leq 170^\circ$	300 à Largeur Utile - 300			1 700
		$60^\circ \leq \alpha < 80^\circ$	300 à Largeur Utile - 300			1 700
	150	$80^\circ \leq \alpha \leq 170^\circ$	350 à Largeur Utile - 350			1 700
		$60^\circ \leq \alpha < 80^\circ$	420 à Largeur Utile - 420			1 700
Promirock V900, V1000 & V1150	60	$80^\circ \leq \alpha \leq 170^\circ$	250 à Largeur Utile - 250	Largeur du panneau	850	5 000
		$60^\circ \leq \alpha < 80^\circ$	300 à Largeur Utile - 300			5 000
	80, 100 & 120	$80^\circ \leq \alpha \leq 170^\circ$	300 à Largeur Utile - 300			1 700
		$60^\circ \leq \alpha < 80^\circ$	400 à Largeur Utile - 400			1 700
	150	$80^\circ \leq \alpha \leq 170^\circ$	350 à Largeur Utile - 350			1 700
		$60^\circ \leq \alpha < 80^\circ$	420 à Largeur Utile - 420			1 700

Pièces de finition

Gamme Promisol® & Promirock™

Panneaux d'angle en pose verticale

Angles rentrants



Lors de la commande, la codification des références B et B1 sur le plan ne doit pas être modifiée

Tolérance de pliage de +/- 10 mm pour un façonnage optimal pour les finitions autres que Lisse

Angles rentrants en pose verticale - Toutes finitions de panneau

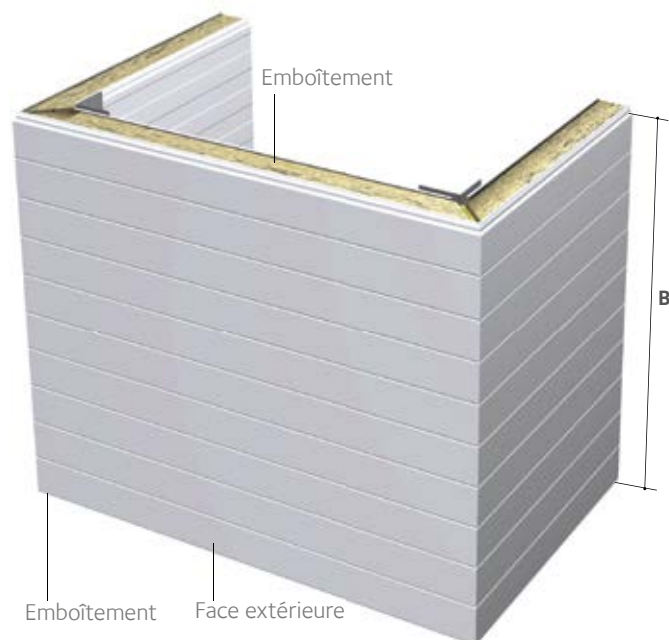
Panneau	Epaisseur d'isolant	Limites (cotes en ° et mm)				
		Angle α	B1 et B Cote minimale à cote maximale	B1 + B	A Cote minimale	A Cote maximale
Polyisocyanurate (PIR)						
Promisol® S900 & S1000	50 & 60	80° ≤ α ≤ 170°	250 à Largeur Utile - 250	Largeur du panneau	500	5 000
		60° ≤ α < 80°	300 à Largeur Utile - 300			5 000
	80, 100 & 120	80° ≤ α ≤ 170°	300 à Largeur Utile - 300			1 700
		60° ≤ α < 80°	350 à Largeur Utile - 350			1 700
Promisol® V1150	40 & 60	80° ≤ α ≤ 170°	250 à Largeur Utile - 250	1 150	500	5 000
		60° ≤ α < 80°	300 à Largeur Utile - 300			5 000
	80, 100 & 120	80° ≤ α ≤ 170°	300 à Largeur Utile - 300			1 700
		60° ≤ α < 80°	350 à Largeur Utile - 350			1 700
	140	80° ≤ α ≤ 170°	350 à Largeur Utile - 350			1 700
		60° ≤ α < 80°	400 à Largeur Utile - 400			1 700
Laine de roche (LR)						
Promirock S900 & S1000	60	80° ≤ α ≤ 170°	250 à Largeur Utile - 250	Largeur du panneau	850	4 000
		60° ≤ α < 80°	300 à Largeur Utile - 300			4 000
	80, 100 & 120	80° ≤ α ≤ 170°	300 à Largeur Utile - 300			1 700
		60° ≤ α < 80°	400 à Largeur Utile - 400			1 700
	150	80° ≤ α ≤ 170°	350 à Largeur Utile - 350			1 700
		60° ≤ α < 80°	420 à Largeur Utile - 420			1 700
Promirock V900, V1000 & V1150	60	80° ≤ α ≤ 170°	250 à Largeur Utile - 250	Largeur du panneau	850	4 000
		60° ≤ α < 80°	300 à Largeur Utile - 300			4 000
	80, 100 & 120	80° ≤ α ≤ 170°	300 à Largeur Utile - 300			1 700
		60° ≤ α < 80°	400 à Largeur Utile - 400			1 700
	150	80° ≤ α ≤ 170°	350 à Largeur Utile - 350			1 700
		60° ≤ α < 80°	420 à Largeur Utile - 420			1 700

Pièces de finition

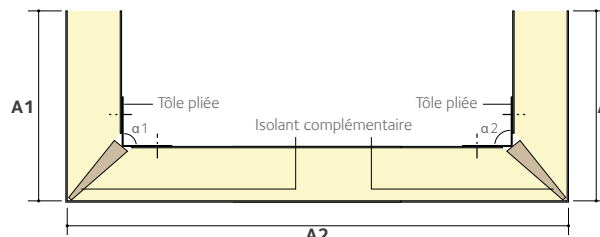
Gamme Promisol® & Promirock™

Panneaux d'angle en pose horizontale et verticale

Exemple : Angle en U en pose horizontale

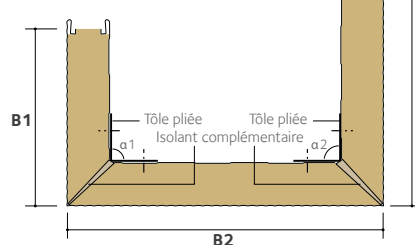


Pose horizontale



Lors de la commande, la codification des références A1, A2 et B sur le plan ne doit pas être modifiée - Cote B = hauteur
Pour A et A1 avec des cotes différentes, n'hésitez pas à nous consulter

Pose verticale



Lors de la commande, la codification des références B1, B2 et B sur le plan ne doit pas être modifiée - Cote A = hauteur
Tolérance de pliage de +/- 10 mm pour un façonnage optimal pour les finitions autres que Lisse

Angles en U en pose horizontale - Toutes finitions de panneau

Panneau	Epaisseur d'isolant	Angle α	Limites (cotes en ° et mm)				
			Les cotes A1 et A étant identiques A1 et A Cote minimale à cote maximale	A2 Cote minimale à cote maximale	Sous réserve que le total A1+A+A2 soit de		B
					Minimum	Maximum	
Polyisocyanurate (PIR)							
Promisol® S900 & S1000	50, 60 & 80	$90^\circ \leq \alpha \leq 170^\circ$	250 à 2 000	400 à 5 500	900	6 000	Largeur du panneau
	100 & 120	$90^\circ \leq \alpha \leq 170^\circ$	300 à 2 000	500 à 5 400	1 100	6 000	
Promisol® V1150	40, 60 & 80	$90^\circ \leq \alpha \leq 170^\circ$	250 à 2 000	400 à 5 500	900	6 000	1 150
	100 & 120	$90^\circ \leq \alpha \leq 170^\circ$	300 à 2 000	500 à 5 400	1 100	6 000	
	140	$90^\circ \leq \alpha \leq 170^\circ$	350 à 1 500	550 à 5 300	1 250	6 000	
Laine de roche (LR)							
Promirock S900 & S1000	60 & 80	$90^\circ \leq \alpha \leq 170^\circ$	250 à 2 000	400 à 5 500	900	6 000	Largeur du panneau
	100 & 120	$90^\circ \leq \alpha \leq 170^\circ$	300 à 1 500	500 à 4 400	1 100	5 000	
	150	$90^\circ \leq \alpha \leq 170^\circ$	350 à 1 500	550 à 3 300	1 250	4 000	
Promirock V900, V1000 & V1150	60 & 80	$90^\circ \leq \alpha \leq 170^\circ$	250 à 2 000	400 à 4 500	900	5 000	Largeur du panneau
	100 & 120	$90^\circ \leq \alpha \leq 170^\circ$	300 à 1 500	500 à 4 400	1 100	5 000	
	150	$90^\circ \leq \alpha \leq 170^\circ$	350 à 1 500	550 à 3 300	1 250	4 000	

Angles en U en pose verticale - Toutes finitions de panneau

Panneau	Epaisseur d'isolant	Angle α	Limites (cotes en ° et mm)				
			B1 et B Cote minimale à cote maximale	B2 Cote minimale à cote maximale	B1 + B + B2	A cote minimale	A cote maximale
Polyisocyanurate (PIR)							
Promisol® V1150	40 & 60	$90^\circ \leq \alpha \leq 170^\circ$	250 à 375	400 à 650	1 150	500	5 000
	80	$90^\circ \leq \alpha \leq 170^\circ$	300 à 375	400 à 550	1 150	500	1 700
Laine de roche (LR)							
Promirock V900	60	$90^\circ \leq \alpha \leq 170^\circ$	250	400	900	850	4 000
Promirock V1000	60	$90^\circ \leq \alpha \leq 170^\circ$	250 à 300	400 à 500	1 000	850	4 000
Promirock V1150	60	$90^\circ \leq \alpha \leq 170^\circ$	250 à 375	400 à 650	1 150	850	4 000
Promirock V1000	80	$90^\circ \leq \alpha \leq 170^\circ$	300	400	1 000	850	1 700
Promirock V1150	80	$90^\circ \leq \alpha \leq 170^\circ$	300 à 375	400 à 550	1 150	850	1 700

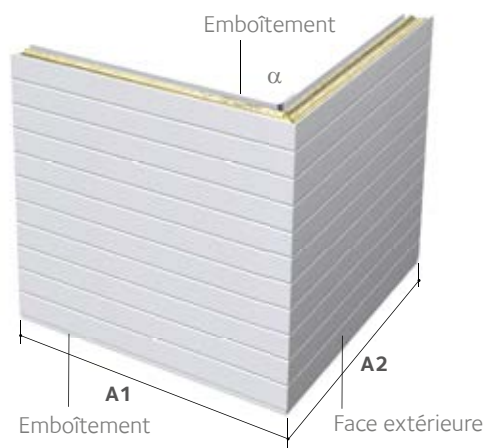
Pour des épaisseurs de panneaux supérieures, des angles reconstitués peuvent être réalisés : n'hésitez pas à nous consulter.

Pièces de finition

Pflaum FO & Pflaum FI

Panneaux d'angle en pose horizontale

Angles sortants

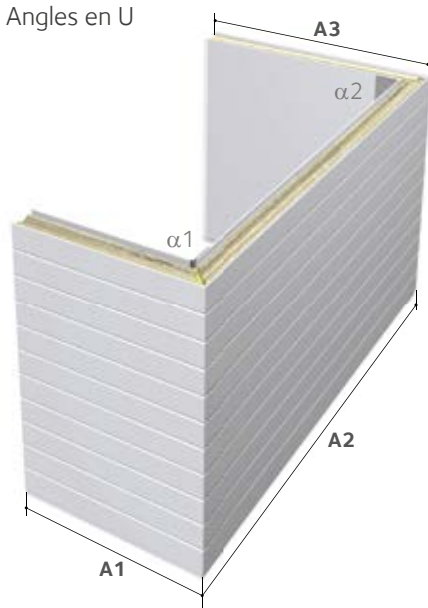


Angles sortants en pose horizontale

Epaisseur d'isolant	Limites (cotes en ° et mm)		
	Angle α	A1 Cote minimale à cote maximale	A2 Cote minimale à cote maximale
70*	$70^\circ \leq \alpha \leq 170^\circ$	180 à 2 000	180 à 7 000
80	$70^\circ \leq \alpha \leq 170^\circ$	180 à 2 000	180 à 9 000
100	$75^\circ \leq \alpha \leq 170^\circ$	200 à 2 000	200 à 10 000
120	$75^\circ \leq \alpha \leq 170^\circ$	230 à 2 000	230 à 10 000
140	$75^\circ \leq \alpha \leq 170^\circ$	250 à 1 900	250 à 9 000
150	$75^\circ \leq \alpha \leq 170^\circ$	280 à 1 800	280 à 7 000
160	$75^\circ \leq \alpha \leq 170^\circ$	280 à 1 800	280 à 7 000
180	$80^\circ \leq \alpha \leq 165^\circ$	300 à 1 600	300 à 7 000
200	$80^\circ \leq \alpha \leq 165^\circ$	320 à 1 500	320 à 7 000

Les côtés A1 et A2 peuvent être inversés

Angles en U



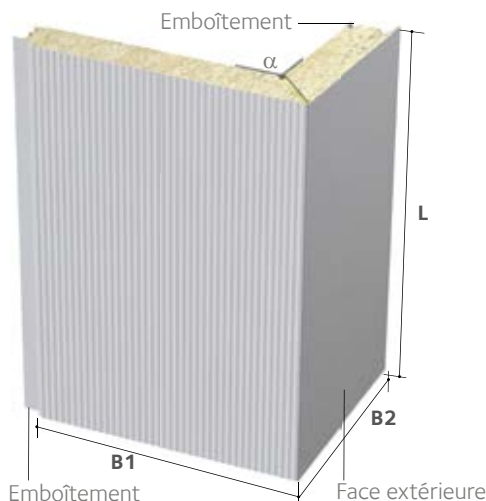
Angles en U en pose horizontale

Epaisseur d'isolant	Limites (cotes en ° et mm)			
	Angle α	A1 Cote minimale à cote maximale	A2 Cote minimale à cote maximale	A3 Cote minimale à cote maximale
70*	$70^\circ \leq \alpha \leq 170^\circ$	180 à 300	260 à 6 700	180 à 2 000
80	$70^\circ \leq \alpha \leq 170^\circ$	180 à 300	260 à 8 700	180 à 2 000
100	$75^\circ \leq \alpha \leq 170^\circ$	200 à 300	300 à 9 700	200 à 2 000
120	$75^\circ \leq \alpha \leq 170^\circ$	230 à 300	340 à 9 700	230 à 2 000
140	$75^\circ \leq \alpha \leq 170^\circ$	250 à 300	380 à 8 700	250 à 1 900
150	$75^\circ \leq \alpha \leq 170^\circ$	280 à 300	420 à 6 700	280 à 1 800
160	$75^\circ \leq \alpha \leq 170^\circ$	280 à 300	420 à 6 700	280 à 1 800
180	$80^\circ \leq \alpha \leq 165^\circ$	300 à 300	460 à 6 700	300 à 1 600
200	$80^\circ \leq \alpha \leq 165^\circ$	320 à 300	500 à 6 700	320 à 1 500

Les valeurs maximales des côtés A1 et A3 peuvent être inversées

Panneaux d'angle en pose verticale

Angles sortants



Angles sortants en pose verticale

Epaisseur d'isolant	Limites (cotes en ° et mm)		
	Angle α	B1 et B2	L Longueur maximale
70*	$90^\circ \leq \alpha \leq 165^\circ$	Selon angle α avec B1 + B2 = Largeur Utile (LU) Nous consulter	2 400
80	$90^\circ \leq \alpha \leq 165^\circ$		2 400
100	$90^\circ \leq \alpha \leq 165^\circ$		2 100
120	$90^\circ \leq \alpha \leq 165^\circ$		1 900
140	$90^\circ \leq \alpha \leq 165^\circ$		1 700
150	$90^\circ \leq \alpha \leq 165^\circ$		1 550
160	$90^\circ \leq \alpha \leq 165^\circ$		1 550
180	$90^\circ \leq \alpha \leq 160^\circ$		1 400
200	$90^\circ \leq \alpha \leq 160^\circ$		1 400

* Uniquement pour Pflaum® FO

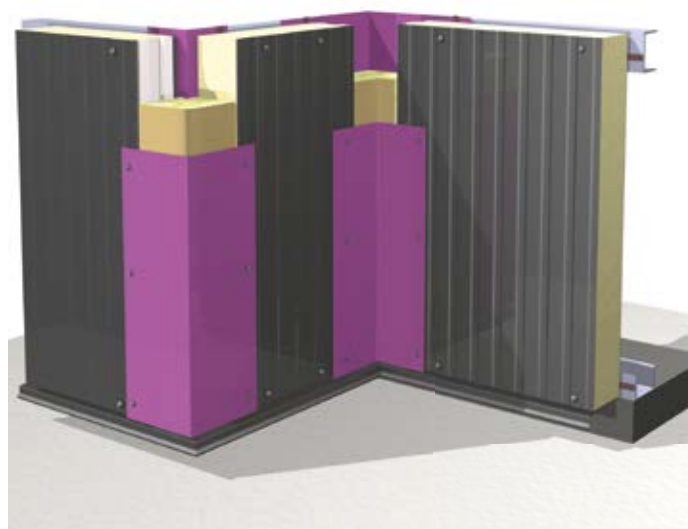
Pièces de finition

Gamme Promisol®, Promirock™ & Pflaum

Angles en tôles pliées

En acier prélaqué - Longueur maximale 5 000 mm

Cotes à la demande



Angles sortants



Angles rentrants

