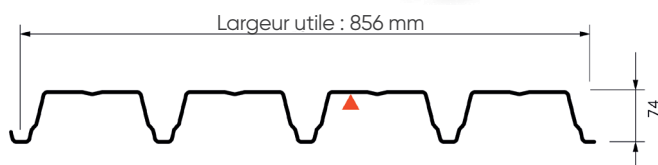
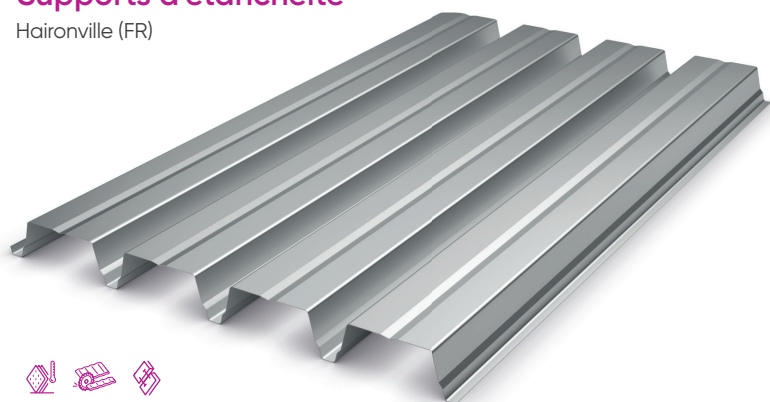


Supports d'étanchéité

Haironville (FR)



- Longueur de profilage: Minimale 1 800 mm / Maximale 22 000 mm
- Ouverture de vallée: 70 mm
- Fond de nervure: 24 mm
- Des longueurs plus courtes, jusqu'à 1 250 mm, sont disponibles sur demande.

Caractéristiques expérimentales

			EPAISSEUR (mm)					
			0,75	0,88	1,00	1,25		
Action des charges descendantes	Masse surfacique (kg/m ²)		8,94	10,49	11,92	14,90		
	Moments d'inertie (cm ⁴ /ml)	Travée simple	I2	91,70	107,59	122,26	152,83	
		Deux travées égales	I3	86,74	101,77	115,65	144,56	
		Continuité	Im	89,22	104,68	118,96	148,69	
	Moments de flexion (m.kN/ml)	En travée	Système élastique	Md2T	4,79	5,62	6,39	7,99
			Système élasto-plastique	Md3T	6,06	710,93	8,08	10,10
		Sur appui		Md3A	5,35	6,28	7,14	8,92
			Sous charge concentrée	Mc	3,60	4,22	480,00	6,00

Tableau d'utilisation pour travées égales avec charges exprimées en kN/m²

Hacierco® 4.214.74 - Selon PV SOCOTEC LG 4001

Charges d'exploitation	Charges permanentes	Total des charges descendantes	2 APPUIS ▲—▲				3 APPUIS ▲—▲—▲				4 APPUIS ▲—▲—▲—▲			
			0,75	0,88	1,00	1,25	0,75	0,88	1,00	1,25	0,75	0,88	1,00	1,25
1,00	0,10	1,10	3,90	4,10	4,30	4,60	5,15	5,35	5,55	5,85	4,80	5,05	5,20	5,50
1,00	0,15	1,15	3,90	4,10	4,25	4,55	5,15	5,35	5,55	5,85	4,80	5,05	5,20	5,50
1,00	0,20	1,20	3,85	4,05	4,20	4,50	5,05	5,35	5,55	5,85	4,75	5,00	5,20	5,50
1,00	0,25	1,25	3,80	4,00	4,15	4,45	5,00	5,35	5,55	5,85	4,70	4,95	5,15	5,50
1,00	0,30	1,30	3,75	3,95	4,10	4,40	4,90	5,25	5,50	5,85	4,65	4,90	5,05	5,45
1,00	0,35	1,35	3,70	3,90	4,05	4,35	4,80	5,20	5,40	5,80	4,60	4,80	5,00	5,35
1,00	1,00	2,00	3,30	3,45	3,60	3,85	4,00	4,35	4,65	5,15	4,00	4,25	4,45	4,75
1,00	1,50	2,50	3,05	3,20	3,35	3,60	3,30	3,80	4,20	4,65	3,45	3,80	4,15	4,45
1,25	0,25	1,50	3,60	3,80	3,95	4,20	4,55	4,90	5,20	5,55	4,45	4,65	4,85	5,20
1,50	0,25	1,75	3,40	3,60	3,75	4,00	4,25	4,55	4,85	5,30	4,20	4,45	4,60	4,95
1,75	0,25	2,00	3,25	3,40	3,55	3,85	3,85	4,30	4,55	5,05	3,85	4,20	4,40	4,75
2,00	0,25	2,25	3,10	3,25	3,40	3,65	3,40	4,00	4,30	4,80	3,50	4,00	4,20	4,50